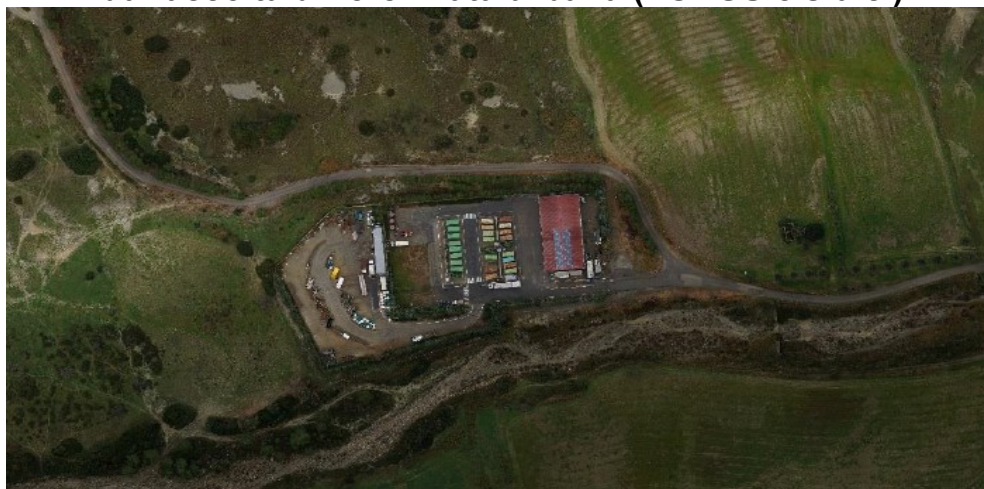


		
REGIONE BASILICATA	PROVINCIA DI MATERA	COMUNE DI COLOBRARO

Committente
COMUNE DI COLOBRARO

Progetto di Impianto di Produzione di Biometano da matrici organiche da raccolta differenziata urbana (FORSU e sfalci)



PROGETTO DEFINITIVO

REDAZIONE



UTRES AMBIENTE s.r.l.
via Guglielmo Calderini, 68
00196 ROMA (RM)

PROGETTISTA RESPONSABILE

ing. GIOVANNI BATTISTINI
(Direttore Tecnico UTRES AMBIENTE s.r.l.)



QUADRO DI INCIDENZA DELLA MANODOPERA

CODICE ELABORATO: UT621-DF-RLE_04					
REV	DESCRIZIONE	REDAZIONE	VERIFICA	AUTORIZZAZIONE	DATA
A	Emesso per approvazione	R.D.T.	G.F.B.	G.B.	Marzo 2022
B					
C					
D					

STIMA INCIDENZA MANODOPERA

OGGETTO: Impianto di Produzione di Biometano da matrici organiche da raccolta differenziata (FORSU e sfalci)

COMMITTENTE:

Data, _____

IL TECNICO

Num.Ord. TARIFFA	INDICAZIONE DEI LAVORI E DELLE SOMMINISTRAZIONI	Quantità	I M P O R T I		COSTO Manodopera	incid. %
			unitario	TOTALE		
R I P O R T O						
<u>LAVORI A CORPO</u>						
1 025040a	Cavo flessibile resistente al fuoco, non propagante l'incendio a bassissima emissione di fumi e gas tossici, conforme ai requisiti della Normativa Europa Regolamento UE 305/2011- P ... ciale termoplastica, barriera ignifuga nastro mica/vetro, tensione nominale 0,6/1 kV: bipolare FTG18OM1: sezione 1,5 mmq SOMMANO m	90,00	3,65	328,50	157,68	48,000
2 025041c	Cavo flessibile resistente al fuoco, non propagante l'incendio a bassissima emissione di fumi e gas tossici, conforme ai requisiti della Normativa Europa Regolamento UE 305/2011- P ... eciale termoplastica, barriera ignifuga nastro mica/vetro, tensione nominale 0,6/1 kV: tripolare FTG18OM1: sezione 4 mmq SOMMANO m	350,00	6,63	2'320,50	928,20	40,000
3 025041d	Cavo flessibile resistente al fuoco, non propagante l'incendio a bassissima emissione di fumi e gas tossici, conforme ai requisiti della Normativa Europa Regolamento UE 305/2011- P ... eciale termoplastica, barriera ignifuga nastro mica/vetro, tensione nominale 0,6/1 kV: tripolare FTG18OM1: sezione 6 mmq SOMMANO m	300,00	8,03	2'409,00	867,24	36,000
4 025044b	Cavo flessibile resistente al fuoco, non propagante l'incendio a bassissima emissione di fumi e gas tossici, conforme ai requisiti della Normativa Europa Regolamento UE 305/2011- P ... termoplastica, barriera ignifuga nastro mica/vetro, tensione nominale 0,6/1 kV: sezione 1,5 mmq FTG18OM1: 10 conduttori SOMMANO cad	40,00	10,36	414,40	116,03	28,000
5 025085h	Passerella rettilinea reticolata, in tondini di acciaio saldati, maglia 50 x 100 mm, in elementi di altezza 100 mm, sagomata senza utilizzo di pezzi speciali, accessori di fissaggio e giunzione inclusi: trattamento zincatura galvanica a caldo, larghezza 100 mm SOMMANO m	60,00	84,62	5'077,20	1'167,76	23,000
6 025085j	Passerella rettilinea reticolata, in tondini di acciaio saldati, maglia 50 x 100 mm, in elementi di altezza 100 mm, sagomata senza utilizzo di pezzi speciali, accessori di fissaggio e giunzione inclusi: trattamento zincatura galvanica a caldo, larghezza 200 mm SOMMANO m	180,00	108,31	19'495,80	4'094,12	21,000
7 025085m	Passerella rettilinea reticolata, in tondini di acciaio saldati, maglia 50 x 100 mm, in elementi di altezza 100 mm, sagomata senza utilizzo di pezzi speciali, accessori di fissaggio e giunzione inclusi: trattamento zincatura galvanica a caldo, larghezza 500 mm SOMMANO m	220,00	180,93	39'804,60	6'766,78	17,000
8 025086b	Coperchi per canali a fondo forato o cieco e per passerelle in acciaio zincato con processo Sendzimir, conforme UNI EN 10346: per elementi di lunghezza 3,0 m, inclusi gli accessori di fissaggio: larghezza 100 mm, spessore 7/10 SOMMANO m	40,00	8,98	359,20	79,02	22,000
9 025086d	Coperchi per canali a fondo forato o cieco e per passerelle in acciaio zincato con processo Sendzimir, conforme UNI EN 10346: per elementi di lunghezza 3,0 m, inclusi gli accessori di fissaggio: larghezza 200 mm, spessore 7/10 SOMMANO m	40,00	12,34	493,60	78,98	16,000
10 025086g	Coperchi per canali a fondo forato o cieco e per passerelle in acciaio zincato con processo Sendzimir, conforme UNI EN 10346: per elementi di lunghezza 3,0 m, inclusi gli accessori di fissaggio: larghezza 500 mm, spessore 8/10 SOMMANO m	40,00	22,68	907,20	90,72	10,000
11 025177e	Accessori per minisbarre da 100 A: staffa di sospensione SOMMANO cad	550,00	13,47	7'408,50	3'259,74	44,000
12 025178e	Blindosbarra per impianti di illuminazione, con condotti in rame elettrolitico, carcassa in lamiera utilizzata anche come conduttore di protezione, tensione d'esercizio 400 V, grado di protezione IP 55, in elementi rettilinei, compresi accessori di fissaggio: bipolare, portata 25 A, lunghezza 3 m SOMMANO cad	400,00	90,37	36'148,00	10'482,92	29,000
13 025178f	Blindosbarra per impianti di illuminazione, con condotti in rame elettrolitico, carcassa in lamiera utilizzata anche come conduttore di protezione, tensione d'esercizio 400 V, grad ... otezione IP 55, in elementi rettilinei, compresi accessori di fissaggio: tripolare + neutro, portata 25 A, lunghezza 3 m					
A R I P O R T A R E						
				115'166,50	28'089,19	

COMMITTENTE:

Num.Ord. TARIFFA	INDICAZIONE DEI LAVORI E DELLE SOMMINISTRAZIONI	Quantità	I M P O R T I		COSTO Manodopera	incid. %
			unitario	TOTALE		
	R I P O R T O			115'166,50	28'089,19	
14 025179a	SOMMANO cad Elemento per alimentazione di blindosbarra per impianti di illuminazione, tensione d'esercizio 400 V, grado di protezione IP 55, tripolare + neutro: 25 A	700,00	105,19	73'633,00	22'089,90	30,000
	SOMMANO cad	22,00	56,34	1'239,48	235,50	19,000
15 025180a	Spina di derivazione per blindosbarra per impianti di illuminazione, tensione d'esercizio 400 V, grado di protezione IP 55, bipolare+neutro: 10 A con cavo da 3 m H05VVF	80,00	31,52	2'521,60	529,54	21,000
	SOMMANO cad					
16 10077	Corrimano verticale cm 180 - sola fornitura	2,00	67,19	134,38	0,00	
	SOMMANO cadauno					
17 10078	Corrimano orizzontale cm 110 - sola fornitura	2,00	40,58	81,16	0,00	
	SOMMANO cadauno					
18 115006d	Accessori per trasformatori: centralina termometrica digitale con esclusione delle resistenze	3,00	890,84	2'672,52	828,48	31,000
	SOMMANO cad					
19 115006e	Accessori per trasformatori: terna di termoresistenze da 100 ohm	3,00	235,44	706,32	268,40	38,000
	SOMMANO cad					
20 115006f	Accessori per trasformatori: terna di prese/connettori ad innesto rapido tipo Elastimold, tensione fino a 20 kV, portata 250 A	9,00	582,00	5'238,00	0,00	
	SOMMANO cad					
21 115049c	Cavo unipolare RG7H1R rigido isolato con gomma etilenpropilenica, tensione d'esercizio 12 kV - 20 kV: sezione 70 mmq	180,00	20,22	3'639,60	837,11	23,000
	SOMMANO m					
22 115049d	Cavo unipolare RG7H1R rigido isolato con gomma etilenpropilenica, tensione d'esercizio 12 kV - 20 kV: sezione 95 mmq	45,00	25,36	1'141,20	239,65	21,000
	SOMMANO m					
23 115049e	Cavo unipolare RG7H1R rigido isolato con gomma etilenpropilenica, tensione d'esercizio 12 kV - 20 kV: sezione 120 mmq	150,00	30,02	4'503,00	900,60	20,000
	SOMMANO m					
24 125001e	Condensatori trifase per rifasamento industriale in bassa tensione, dielettrico in polipropilene metallizzato autorigenerabile, resistenze di scarica ed induttanze di smorzamento i ... tezione IP 40 del tipo modulare, conformità norme IEC 831-1/2: tensione nominale 230 V / 50 Hz: potenza reattiva 25 kVAR	3,00	403,32	1'209,96	290,39	24,000
	SOMMANO cad					
25 145024d	Cavo antincendio schermato FTE4OHM1 100/100 V, isolamento in vetro-mica e guaina in mescola reticolata E4, nastro separatore in poliestere, filo di drenaggio in rame stagnato 0,5 m ... guaina esterna in mescola M1, conforme CEI EN 50363-0, resistenza al fuoco PH 30 secondo norma CEI EN 50200: 2 x 1,5 mmq	1'500,00	3,45	5'175,00	2'484,00	48,000
	SOMMANO m					
26 153036b	Soccorritore permanente (P) e non permanente (NP), ingresso e uscita monofase 230 V c.a., una uscita permanente (P) ed una uscita non permanente (NP) con trasformatore di isolamento ... nessione a sistema di controllo centralizzato: autonomia di 60 minuti per l'80% della potenza nominale: potenza 4.000 VA	3,00	14'335,04	43'005,12	0,00	
	SOMMANO cad					
27 155049c	Gruppo di continuità assoluta modulare, con scomparto batterie e accumulatori ermetici stazionari al piombo in dotazione, valore convenzionale del fattore di potenza cosfi pari a 0 ... nominale 2500 VA (espandibile massimo 5000 VA), potenza attiva 1750 W (espandibile 3500 W): autonomia all'80% 60 minuti	1,00	2'985,05	2'985,05	208,95	7,000
	SOMMANO cad					
28 155050d	Gruppo di continuità assoluta modulare, con scomparto batterie e accumulatori ermetici stazionari al piombo in dotazione, valore convenzionale del fattore di potenza cosfi pari a 0 ... nominale 3750 VA (espandibile massimo 5000 VA), potenza attiva 2625 W (espandibile 3500 W): autonomia all'80% 120 minuti	3,00	5'324,78	15'974,34	798,72	5,000
	SOMMANO cad					
29	Gruppo di Continuità Assoluta modulare tipo "COB", 400 V/50 Hz trifase, potenza					
	A R I P O R T A R E			279'026,23	57'800,43	

COMMITTENTE:

Num.Ord. TARIFFA	INDICAZIONE DEI LAVORI E DELLE SOMMINISTRAZIONI	Quantità	I M P O R T I		COSTO Manodopera	incid. %
			unitario	TOTALE		
	R I P O R T O			279'026,23	57'800,43	
155057e	apparente da 10 a 30 kVA, tecnologia PWM ad alta frequenza, inverter 3 livelli IGBT, by-pass automat ... to: con armadio batterie separato: potenza apparente nominale 20 kVA, autonomia all'80% della potenza nominale 30 minuti SOMMANO cad	1,00	15'837,54	15'837,54	1'267,00	8,000
30 AC02	Dotazioni antinfortunistiche previste dalle vigenti disposizioni di legge in materia, fra cui principalmente, ma non limitatamente: - cartelli monitori a norme CEI - guanti isol ... ire le manovre sulle apparecchiature di media tensione. - 1 copia su carta entro busta in plastica dello schema del QMT. SOMMANO a corpo	2,00	750,00	1'500,00	0,00	
31 B.01.001.01	Scavo a sezione aperta, o di sbancamento, o del piano derivante dallo sbancamento, per dare luogo al piano di impostazione del fabbricato, eseguito con mezzo meccanico, in terreni ... attamento. eseguito con idonei mezzi meccanici in terreni sciolti con resistenza alla compressione inferiore a 60 Kg/cmq SOMMANO mc	19'469,01	3,96	77'097,28	21'024,43	27,270
32 B.01.006.01	Scavo a sezione obbligata eseguito con mezzo meccanico in terreni sciolti di qualsiasi natura, con resistenza alla compressione inferiore a 60 Kg/cmq, compreso trovanti e strutture ... e provvisori, il trasporto ed il conferimento a discarica o ad impianto di trattamento: per profondità' fino a mt. 2; SOMMANO mc	2'067,50	8,76	18'111,30	5'085,65	28,080
33 B.01.006.02	Scavo a sezione obbligata eseguito con mezzo meccanico in terreni sciolti di qualsiasi natura, con resistenza alla compressione inferiore a 60 Kg/cmq, compreso trovanti e strutture ... onali, il trasporto ed il conferimento a discarica o ad impianto di trattamento: per profondità' da mt. 2,01 a mt. 4,00; SOMMANO mc	3'505,10	11,99	42'026,15	11'813,55	28,110
34 B.01.021.01	Rinterro dei cavi eseguiti per la costruzione delle opere d'arte, fondazioni o dello scavo aperto per la posa delle tubazioni compresi gli oneri per il trasporto delle materie dai ... ura prima della ricopertura, la pistonatura o la compattazione meccanica: con terra o materiali provenienti dagli scavi; SOMMANO mc	21'187,76	5,08	107'633,82	37'499,62	34,840
35 B.04.038.02	Fornitura e posa in opera di tramezzo in blocchi di calcestruzzo cellulare autoclavato, con marcatura CE Categoria I conforme alla norma UNI EN 774-4, densità da 500 a 550 kg/mc, c ... esine sintetiche, di categoria M5. Blocchi di calcestruzzo cellulare autoclavato, dimensioni 25x62,5 cm, spessore 10 cm. SOMMANO mq	138,02	29,40	4'057,79	1'543,18	38,030
36 B.04.038.03	Fornitura e posa in opera di tramezzo in blocchi di calcestruzzo cellulare autoclavato, con marcatura CE Categoria I conforme alla norma UNI EN 774-4, densità da 500 a 550 kg/mc, c ... esine sintetiche, di categoria M5. Blocchi di calcestruzzo cellulare autoclavato, dimensioni 25x62,5 cm, spessore 12 cm. SOMMANO mq	201,65	34,72	7'001,29	2'597,48	37,100
37 B.04.038.05	Fornitura e posa in opera di tramezzo in blocchi di calcestruzzo cellulare autoclavato, con marcatura CE Categoria I conforme alla norma UNI EN 774-4, densità da 500 a 550 kg/mc, c ... esine sintetiche, di categoria M5. Blocchi di calcestruzzo cellulare autoclavato, dimensioni 25x62,5 cm, spessore 20 cm. SOMMANO mq	210,34	51,41	10'813,58	3'478,73	32,170
38 B.05.001.03	Calcestruzzo non strutturale durevole a prescrizione garantita conforme alle norme e prescrizioni tecniche previste. D max inerti 32 mm. Negli oneri sono compresi l'uso della pompa ... ta a perfetta regola d'arte, esclusi i soli ponteggi, le casseforme, e ferro di armatura, con i seguenti dosaggi: Rck 15 SOMMANO mc	370,06	86,86	32'143,41	909,65	2,830
39 B.05.001.05	Calcestruzzo non strutturale durevole a prescrizione garantita conforme alle norme e prescrizioni tecniche previste. D max inerti 32 mm. Negli oneri sono compresi l'uso della pompa ... ta a perfetta regola d'arte, esclusi i soli ponteggi, le casseforme, e ferro di armatura, con i seguenti dosaggi: Rck 25 SOMMANO mc	1'628,57	94,12	153'281,02	4'000,64	2,610
40 B.05.002.01	Calcestruzzo durevole preconfezionato per impieghi strutturali a prestazione garantita conforme a norme cogenti ed a norme UNI vigenti per calcestruzzi. D inerti max 32 mm. Compres ... orrosione delle armature indotta da carbonatazione del calcestruzzo. In Fondazione. Rck 30 - XC1 - rapporto a/c max 0,60. SOMMANO mc					
	A R I P O R T A R E			748'529,41	147'020,36	

COMMITTENTE:

Num.Ord. TARIFFA	INDICAZIONE DEI LAVORI E DELLE SOMMINISTRAZIONI	Quantità	I M P O R T I		COSTO Manodopera	incid. %
			unitario	TOTALE		
	R I P O R T O			748'529,41	147'020,36	
41 B.05.002.04	Calcestruzzo durevole preconfezionato per impieghi strutturali a prestazione garantita conforme a norme cogenti ed a norme UNI vigenti per calcestruzzi. D inerti max 32 mm. Compres ... orrosione delle armature indotta da carbonatazione del calcestruzzo.In Fondazione. Rck 40 - XC1 - rapporto a/c max 0,60.	SOMMANO mc 1'920,39	105,61	202'812,39	7'402,66	3,650
42 B.05.003.01	Calcestruzzo durevole preconfezionato per impieghi strutturali a prestazione garantita conforme a norme cogenti ed a norme UNI vigenti per calcestruzzi. D inerti max 32 mm. Compres ... orrosione delle armature indotta da carbonatazione del calcestruzzo.In Fondazione. Rck 30 - XC2 - rapporto a/c max 0,60.	SOMMANO mc 468,70	117,76	55'194,11	1'810,36	3,280
43 B.05.004.01	Calcestruzzo durevole preconfezionato per impieghi strutturali a prestazione garantita conforme a norme cogenti ed a norme UNI vigenti per calcestruzzi. D inerti max 32 mm. Compres ... orrosione delle armature indotta da carbonatazione del calcestruzzo.In Fondazione. Rck 35 - XC3 - rapporto a/c max 0,55.	SOMMANO mc 932,80	106,11	98'979,40	3'602,86	3,640
44 B.05.032.01	Casseforme in legname per getti di conglomerati cementiti semplici o armati, di qualunque forma, compreso puntellamento, successivo disarmo e accatastamento; eseguite fino ad un'al ... zo.(escluso onere del ponteggio) per muri di sostegno armati e non, in fondazione ed in elevazione fino al primo solaio;	SOMMANO mc 4'351,70	112,87	491'176,38	16'798,23	3,420
45 B.05.038.01	Acciaio in barre per armature di conglomerato cementizio lavorato e tagliato a misura, sagomato e posto in opera a regola d'arte, compreso ogni sfrido, legature, ecc.; nonché tutti gli oneri relativi ai controlli di legge. Del tipo B450C controllato in stabilimento.	SOMMANO mq 10'135,51	23,25	235'650,61	148'577,73	63,050
46 B.05.039.01	Rete in acciaio elettrosaldata a maglia quadra di qualsiasi dimensione per armature di conglomerato cementizio lavorata e tagliata a misura, posta in opera a regola d'arte, compreso ogni sfrido, legature, ecc., diametro tondino da 4 mm a 12 mm. Del tipo B450C controllato in stabilimento.	SOMMANO kg 381'717,50	1,60	610'748,01	221'396,15	36,250
47 B.06.001.01	Drenaggi e riempimenti in genere eseguiti con pietrame a secco di pezzatura idonea di natura calcarea. parzialmente assestati a mano, con l'onere di porre in opera materiale di dim ... uesti ultimi da pagarsi a parte, compreso ogni altro onere e magistero per dare l'opera finita a perfetta regola d'arte:	SOMMANO kg 18'673,36	1,40	26'142,70	7'095,13	27,140
48 B.06.010.01	Drenaggi e riempimenti in genere eseguiti con pietrame a secco di pezzatura idonea di natura calcarea. parzialmente assestati a mano, con l'onere di porre in opera materiale di dim ... uesti ultimi da pagarsi a parte, compreso ogni altro onere e magistero per dare l'opera finita a perfetta regola d'arte:	SOMMANO mc 645,00	31,60	20'382,00	1'650,94	8,100
49 B.06.011.02	Massetto di sottofondo a pavimento eseguito in piano su solai intermedi e sottotetti e superfici murarie in genere con la formazione di fasce per esecuzione a livello, battuto e sp ... sabbia di fiume, compreso ogni altro onere e magistero per dare il lavoro finito a perfetta regola d'arte: spessore 4 cm	SOMMANO mq 283,04	12,49	3'535,17	2'553,10	72,220
50 B.07.003.01	Massetto di sottofondo isolante eseguito in piano su solai intermedi e sottotetti e superfici murarie in genere con la formazione di fasce per esecuzione a livello, battuto e spian ... espansa o simili) compreso ogni altro onere e magistero per dare il lavoro finito a perfetta regola d'arte: con perlite	SOMMANO mq 141,52	19,16	2'711,52	1'392,64	51,360
51 B.08.007.02	Solaio piano o inclinato, a struttura mista costituita da travetti in cemento armato normale o precompresso e con elementi di alleggerimento modulari in plastica riciclata con nerv ... zzo occorrente per la formazione della soletta superiore. per luci fino a 5 ml ed elementi di alleggerimento di H= 16 cm	SOMMANO mq 107,44	43,54	4'677,94	1'053,94	22,530
52 B.08.008.01	Fornitura e posa in opera di CONTROSOFFITTO CONTINUO IN CARTONGESSO STANDARD A SEMPLICE ORDITURA - Plenum massimo 50 cm - Pannello - spessore da 12,5 a 18 mm - Standard Tipo A in c ... atura e quant'altro necessario per dare il lavoro finito a regola d'arte secondo norma UNI 11424. lastre spessore mm. 15	SOMMANO mq 328,00	35,68	11'703,04	5'884,29	50,280
	Compenso per rasatura completa di soffittatura di cartongesso, con stucco a base di gesso, atta a conferire la perfetta planarità e l'assenza di imperfezioni rilevabili con luce radente:					
	A R I P O R T A R E			2'512'242,68	566'238,39	

Num.Ord. TARIFFA	INDICAZIONE DEI LAVORI E DELLE SOMMINISTRAZIONI	Quantità	I M P O R T I		COSTO Manodopera	incid. %
			unitario	TOTALE		
	R I P O R T O			2'512'242,68	566'238,39	
53 B.08.026.01	Fornitura e posa in opera di CONTROPARETE IN CARTONGESSO IN CLASSE A1 INCOLLATA A MURATURA ESISTENTE - costituita da singolo paramento a vista (1°strato) - spessore 12,5 mm - Stand ... inestre. controparete in lastre di cartongesso con spessore fino a 15 mm euroclasse A1, e fino ad un'altezza di mt 3,00.	SOMMANO mq 251,30	7,11	1'786,74	1'352,03	75,670
54 B.08.045.02	Parete REI 30/60/120, costituita da pannello monolitico con isolamento in fibra minerale e supporto interno ed esterno profilo dogato in acciaio zincato e preverniciato conforme al ... rma UNI EN 14509, di spessore minino mm 0,50, con ciclo di preverniciatura in poliestere: spessore isolante mm 80 REI 60	SOMMANO mq 14,88	25,87	384,95	127,07	33,010
55 B.08.046.01	Pannelli di copertura REI 30/60/120 cosituiti da un supporto esterno grecato ed interno profilo dogato, in acciaio zincato e preverniciato, di spessore minino mm 0,50, con ciclo di ... , con interposto strato di isolamento in fibra minerale conforme alla norma UNI EN 14509: spessore isolante mm 50 REI 30	SOMMANO mq 6'697,20	53,97	361'447,89	63'506,39	17,570
56 B.09.038.01	Copertura realizzata con lastre di acciaio a protezione multistrato a profilo grecato, costituite da una lamiera di acciaio zincato (secondo UNI 5753-75) protetta nella faccia sup ... comprese sovrapposizioni, gruppi fissaggio, oneri di trasporto: con lamiera di acciaio zincato dello spessore di 0,5 mm	SOMMANO mq 1'087,60	33,36	36'282,34	7'285,49	20,080
57 B.10.012.01	Fornitura e posa in opera di rivestimento a base di resine per l'impermeabilizzazione di vasche in cls e depuratori da eseguire mediante l'applicazione a rullo di strati di resina ... catrame con un consumo medio di 0,700 , 1,00 kg/mq previa pulizia del sottofondo ed applicazione di primer di sottofondo	SOMMANO mq 721,35	31,89	23'003,85	8'960,00	38,950
58 B.10.026.01	Fornitura e posa in opera di strato separatore chimico-fisico, da posare a contatto con il terreno o al di sopra del manto impermeabile con funzione antipunzonante, costituito da un geotessile agugliato, da posare a secco con sormonti di cm 10 del peso di 300 gr/mq In fibre di poliestere	SOMMANO mq 1'935,00	6,08	11'764,80	5'591,81	47,530
59 B.11.022.01	Fornitura e posa in opera, mediante incollaggio con malta adesiva, di controparete per isolamento termico, costituita da una lastra di cartongesso spessore mm 10 accoppiata ad uno strato isolante costituito da pannello in fibra di canapa Spessore del pannello isolante cm 3	SOMMANO mq 123,53	22,19	2'741,13	1'266,13	46,190
60 B.11.022.02	Fornitura e posa in opera, mediante incollaggio con malta adesiva, di controparete per isolamento termico, costituita da una lastra di cartongesso spessore mm 10 accoppiata ad uno ... isolante costituito da pannello in fibra di canapa Sovrapprezzo per ogni centimetro in più e fino allo spessore di 6 cm:	SOMMANO mq 370,59	1,25	463,24	0,00	
61 B.11.054.01	Fornitura e posa in opera di un pannello termoacustico, in lastre di fibra naturale, kenaf e canapa, termolegate senza aggiunta di collanti. spessore cm 3	SOMMANO mq 141,52	12,99	1'838,34	604,26	32,870
62 B.11.054.02	Fornitura e posa in opera di un pannello termoacustico, in lastre di fibra naturale, kenaf e canapa, termolegate senza aggiunta di collanti. Sovrapprezzo per ogni centimetro in più	SOMMANO mq 424,56	1,32	560,42	0,00	
63 B.13.008.04	Intonaco rustico su pareti interne, piane verticali, costituito da un primo strato di rinzafo e da un secondo strato tirato a frattazzo lungo, applicato con predisposte poste e gu ... finitura. Malta bastarda con 3.5 ql di calce idraulica, 1ql di cemento per 0,90 mc di sabbia di fiume lavata e vagliata	SOMMANO mq 669,93	16,46	11'027,05	7'282,26	66,040
64 B.13.009.01	Intonaco rustico su superfici orizzontali, costituito da un primo strato di rinzafo e da un secondo strato tirato a frattazzo lungo, applicato con predisposte poste e guide, per s ... finitura. Malta bastarda con 3.5 ql di calce idraulica, 1ql di cemento per 0,90 mc di sabbia di fiume lavata e vagliata	SOMMANO mq 79,60	18,03	1'435,19	961,58	67,000
	A R I P O R T A R E			3'304'640,58	727'099,80	

COMMITTENTE:

Num.Ord. TARIFFA	INDICAZIONE DEI LAVORI E DELLE SOMMINISTRAZIONI	Quantità	I M P O R T I		COSTO Manodopera	incid. %	
			unitario	TOTALE			
R I P O R T O				3'304'640,58	727'099,80		
65 B.14.020.01	Pavimento in piastrelle di gres fine porcellanato, colorato in pasta con finitura uniforme o stonalizzata, di prima qualità, di qualsiasi forma e dimensione, rispondente alle norme ... pulitura finale, e ogni altro onere e magistero per dare il lavoro finito a perfetta regola d'arte: dimensioni 30x30 cm	SOMMANO mq	176,80	48,13	8'509,39	1'812,49	21,300
66 B.14.028.02	Trattamento superficiale antipolvere per pavimentazione industriale realizzato mediante l'impiego di resine applicate a rullo in due o tre mani, previa carteggiatura meccanica, dep ... preso ogni onere e magistero per dare il lavoro finito a perfetta regola d'arte: resina epossidica bicomponente ad acqua	SOMMANO mq	2'981,00	17,08	50'915,48	15'264,46	29,980
67 B.14.123.01	Rivestimento interno con piastrelle di ceramica, monocottura, di prima qualità, di qualsiasi forma e dimensione, posto in opera su intonaco rustico, da pagarsi a parte, con idoneo ... ra finale e ogni altro onere e magistero per dare il lavoro finito a perfetta regola d'arte: dimensioni 20x20 - 20x33 cm	SOMMANO mq	402,83	41,76	16'822,18	5'161,05	30,680
68 B.14.131.01	Zoccolino battiscopa in gres fine porcellanato, posto in opera con idoneo collante, compreso il tiro in alto e calo dei materiali, gli sfridi, i tagli a misura, la sigillatura dei ... i preconfezionati, la pulitura finale e ogni altro onere e magistero per dare il lavoro finito a perfetta regola d'arte.	SOMMANO m	168,50	13,55	2'283,18	288,14	12,620
69 B.16.002.01	Carpenteria metallica per strutture in profilati tubolari di qualsiasi sezione di acciaio calmato, conforme alla norma UNI EN 10210, per travature, pilastri, colonne, mensole, ecc, ... tipo di acciaio in conformità alle Norme Tecniche delle Costruzioni e alla norma UNI EN 14399. in acciaio S235 (Fe360B)	SOMMANO kg	87'765,60	2,63	230'823,53	93'899,01	40,680
70 B.16.004.01	Carpenteria metallica per strutture in acciaio bullonate per tarvature reticolari, pilastri, mensole, scale, ecc, realizzate con profili INP, IPE, HE, UNP, angolari, tee, piatti, l ... tipo di acciaio, in conformità alle Norme Tecniche delle Costruzioni e alla norma UNI EN 14399. in acciaio S235 (Fe360B)	SOMMANO kg	491'500,00	2,84	1'395'860,00	629'114,10	45,070
71 B.16.021.01	Zincatura a caldo di manufatti in acciaio per la protezione contro la corrosione mediante immersione in vasche contenenti zinco fuso alla temperatura di circa 450°C, previo decappa ... ndo le specifiche UNI EN ISO 1461. immersione di strutture pesanti fino a 18 metri di lunghezza e di strutture tubolari.	SOMMANO kg	579'265,60	0,83	480'790,45	34'761,15	7,230
72 B.17.003.07	Canali di gronda, scossaline, converse fornite e montate in opera compresi oneri per sovrapposizioni, chiodature, saldature, con esclusione delle staffe di supporto (cicogne) per i ... di gronda e di pezzi speciali per il raccordo - sviluppo da 501 a 750 mm in acciaio zincato preverniciato spessore 6/10	SOMMANO m	2'457,00	26,54	65'208,78	33'562,96	51,470
73 B.17.004.08	Canali di gronda, scossaline, converse fornite e montate in opera compresi oneri per sovrapposizioni, chiodature, saldature, con esclusione delle staffe di supporto (cicogne) per i ... di gronda e di pezzi speciali per il raccordo - sviluppo da 751 a 1000 mm in acciaio zincato preverniciato spessore 8/10	SOMMANO m	611,00	35,10	21'446,10	9'391,25	43,790
74 B.17.005.01	Staffe di supporto (cicogne) fornite e montate in opera compreso il fissaggio ed ogni altro onere e magistero per dare l'opera finita a regola d'arte in rame spessore 20/10	SOMMANO cad	1'620,00	9,85	15'957,00	4'147,22	25,990
75 B.17.006.01	Tubi pluviali forniti e montati in opera ed ogni altro onere e magistero per dare l'opera finita a regola d'arte con la esclusione dei pezzi speciali e dei collari di sostegno diametro fino a 100 mm in acciaio inox spessore 6/10	SOMMANO m	870,00	15,41	13'406,70	4'455,04	33,230
76 B.18.006.01	Porta interna in legno di abete ad uno o due battenti, con o senza sopralluce a vetri fisso composta da: telaio di sezione 9x4,5 cm liscio o con modanatura perimetrale ricacciata; ba ... strati nei canti, maniglie e bandelle di ottone, ganci e ritieni, serratura porta interna in legno di abete due battenti	SOMMANO mq	2,94	178,82	525,73	29,86	5,680
77	Porta interna in legno di abete ad uno o due battenti, con o senza sopralluce a vetri fisso						
A R I P O R T A R E					5'607'189,10	1'558'986,53	

COMMITTENTE:

Num.Ord. TARIFFA	INDICAZIONE DEI LAVORI E DELLE SOMMINISTRAZIONI	Quantità	I M P O R T I		COSTO Manodopera	incid. %	
			unitario	TOTALE			
	R I P O R T O			5'607'189,10	1'558'986,53		
B.18.006.02	composta da: telaio di sezione 9x4,5 cm liscio o con modanatura perimetrale ricacciata; ba ... ati nei canti, maniglie e bandelle di ottone, ganci e ritieni, serratura porta interna in legno di abete ad uno battenti	SOMMANO mq	16,38	178,82	2'929,07	166,37	5,680
78 B.18.019.01	Porta scorrevole in legno con anta mobile tamburata e con bordi impiallacciati, fornita e posta in opera, completa di telaio in listellare impiallacciato dello spessore 8/11 mm, co ... ultistrato e serratura a gancio con nottolino, delle dimensioni standard di 210x60-70-80 cm. Cieca liscia noce tanganika	SOMMANO cad	13,86	265,71	3'682,74	68,50	1,860
79 B.18.050.01	Porta per esterni con battente in acciaio in doppia lamiera da 15/10zincata a caldo verniciata a base di polivinilcloruro, spessore totale 45 mm, pressopiegato su 3 lati, con rinfo ... battuta in EPDM su tre lati, posti in opera compresi serratura incassata, corredo di maniglie in materiale ad 1 battente	SOMMANO mq	5,88	180,33	1'060,34	114,94	10,840
80 B.18.058.01	Serramenti in acciaio profili tubolari a taglio termico con guarnizione, completi di vetrocamera bassoemissivo con gas argon, maniglie, serrature, trattamenti superficiali, e contr ... plessiva della chiusura trasparente e dell'infisso (Uw)> 1,80 W/m ² K e < o = 2,40 W/m ² K, apertura a battente o vasistas	SOMMANO mq	30,30	247,82	7'508,95	510,61	6,800
81 B.18.061.01	Fornitura e posa in opera di serramenti in profili estrusi di alluminio conformi alla norma UNI EN 573-3, verniciato bianco RAL 9010, spessore 50 micron, a taglio termico e giunto ... lessiva della chiusura trasparente e dell'infisso (Uw) < o = 2,4 W/m ² K e > 1,8 W/m ² K, serramento a battente o vasistas	SOMMANO mq	406,32	361,86	147'030,96	5'557,77	3,780
82 B.21.006.01	Pittura di fondo uniformante applicata a pennello o rullo, su superfici già preparate, fino a completa impregnazione del supporto: fondo a base di resine acriliche in fase acquosa	SOMMANO mq	749,53	2,60	1'948,78	772,11	39,620
83 B.21.011.01	Tinteggiatura con idropittura traspirante idrorepellente, su intonaco civile, o rasatura a gesso di pareti o soffitti interni, data a pennello o rullo in tre mani. Nel prezzo è com ... ad uno strato di isolante dato a pennello, è esclusa l'applicazione della pittura di fondo da computarsi a parte. bianca	SOMMANO mq	749,53	10,62	7'960,01	3'837,52	48,210
84 B.25.004.01	Conferimento a sito e/o a discarica autorizzata e/o ad impianto di recupero di materiale proveniente dagli scavi privo di scorie e frammenti diversi. Lo smaltimento, previa caratte ... ione rifiuti, compilato in ogni sua parte, che sarà consegnato alla D.L. per la contabilizzazione. cer 17 01 01 cemento	SOMMANO ql	3'967,50	2,28	9'045,90	0,00	
85 D1.02.001.01	Vaso igienico - bidet con catino allungato ed apertura anteriore per persone disabili, dimensioni 400x800x500 mm, fornito e posto in opera, realizzato in porcellana vetrificata (vi ... ria e ogni altro onere e magistero per dare il lavoro finito a perfetta regola d'arte Vaso igienico - bidet per disabili	SOMMANO cad	2,00	973,97	1'947,94	106,75	5,480
86 D1.02.002.01	Lavabo a mensola, dimensioni 700x750 mm, per persone disabili in porcellana vetrificata (vitreus - china) in colore bianco o tinta tenue, fornito e posto in opera, con fronte conca ... gistero per dare il lavoro finito a perfetta regola d'arte Lavabo a mensola, dimensioni 700x750 mm, per persone disabili	SOMMANO cad	2,00	530,99	1'061,98	106,62	10,040
87 D1.03.019.01	Vaso a sedere in vetrochina colore bianco, fornito e posto in opera, completo di cassetta di scarico ad incasso in polietilene alta densità, galleggiante silenzioso, tubo di riscia ... ltro onere e magistero per dare il lavoro finito a perfetta regola d'arte Vaso in vitreous-china con cassetta ad incasso	SOMMANO cad	6,00	241,10	1'446,60	239,99	16,590
88 D1.03.020.05	Piatto doccia in ceramica a pasta di colore bianco extra clay, fornito e posto in opera, completo di accessori e di gruppo erogatore, di soffione lunghezza 18 cm a muro diametro 1/ ... o per dare il lavoro finito a perfetta regola d'arte Piatto doccia da 75x75 cm in extra clay con miscelatore monocomando	SOMMANO cad	5,00	298,94	1'494,70	177,72	11,890
89	Lavabo rettangolare a colonna in vetrochina colore bianco, fornito e posto in opera,						
	A R I P O R T A R E			5'794'307,07	1'570'645,43		

COMMITTENTE:

Num.Ord. TARIFFA	INDICAZIONE DEI LAVORI E DELLE SOMMINISTRAZIONI	Quantità	I M P O R T I		COSTO Manodopera	incid. %
			unitario	TOTALE		
	R I P O R T O			5'794'307,07	1'570'645,43	
D1.03.029.01	completo di gruppo di erogazione, con scarico corredato di raccordi e filtro, pilone, flessibil ... per dare il lavoro finito a perfetta regola d'arte Lavabo a colonna da 65x48 cm in vitreous-china con gruppo monocomando SOMMANO cad	9,00	264,15	2'377,35	399,87	16,820
90 D1.03.031.01	Bidet a pianta ovale in vetrochina, 61x52 cm, fornito e posto in opera, completo di gruppo erogatore con scarico corredato di filtro e raccordi, sifone 1 1/4", flessibili, rosette ... tro onere e magistero per dare il lavoro finito a perfetta regola d'arte. Bidet in vitreous-china con gruppo monocomando SOMMANO cad	4,00	213,68	854,72	177,78	20,800
91 D1.06.017.05	Saracinesca a corpo ovale in esecuzione in ghisa e bronzo, con volantino e premistoppa in ghisa, albero in acciaio inox, PN16, per impianti acqua calda o fredda, fornita e posta in ... lle guarnizioni, prove idrauliche e ogni altro onere e magistero per dare il lavoro finito a perfetta regola d'arte DN80 SOMMANO cad	21,00	247,12	5'189,52	1'073,19	20,680
92 D1.09.001.01	Gruppo attacco per motopompa con valvola di intercettazione con attacco VV.F., fornito e posto in opera completo di: a) valvola di intercettazione in ottone; b) valvola di non rito ... agistero per dare il lavoro compiuto a perfetta regola d'arte Attacco motopompa VV.F. con innesto di alimentazione da 4" SOMMANO cad	1,00	386,94	386,94	33,01	8,530
93 D3.01.007.03	Scomparto normalizzato di alloggiamento trasformatore. Fornitura e posa in opera di scomparto normalizzato di alloggiamento trasformatore, costruito in conformità alle Norme CEI EN ... L tipo ELP1, compreso il montaggio, il cablaggio ed ogni altro onere e magistero. per potenza max trasformatore 1250 kVA SOMMANO cad	3,00	5'357,76	16'073,28	342,36	2,130
94 D3.01.009.10	Trasformatore trifase MT/bt a secco con avvolgimenti inglobati in resina epossidica Fornitura e posa in opera di trasformatore trifase MT/bt a secco con avvolgimenti inglobati in r ... due contatti; compreso il trasporto, l'installazione, i collegamenti elettrici ed ogni altro onere e magistero. 1000 kVA SOMMANO cad	3,00	20'754,70	62'264,10	3'430,75	5,510
95 D3.01.011.09	Fornitura e posa in opera di complesso automatico di rifasamento, con armadio in lamiera di acciaio dello spessore di 2 mm. Contattori dimensionati per un numero elevato di manovre ... ed ogni altro onere e magistero per dare il quadro di rifasamento completo e funzionante. 300 kVAr (gradini 6 x 50 kVAr) SOMMANO cad	2,00	10'239,70	20'479,40	75,77	0,370
96 D3.02.004.15	Gruppo elettrogeno trifase, con sistema di raffreddamento ad acqua, con motore diesel da 1.500 giri, su basamento completo di quadro di controllo e avviamento automatico, batterie ... V±5%-50 Hz, escluso gli oneri per la realizzazione del basamento: servizio continuo 625 kVA, servizio emergenza 685 kVA; SOMMANO cad	1,00	60'191,50	60'191,50	613,95	1,020
97 D3.02.006.06	Sovrapprezzo per autocommutatore rete - gruppo, per servizio continuo da 250 kVA a 1.500 kVA e servizio emergenza da 275 kVA a 1.430 kVA: servizio continuo 625 kVA, servizio emergenza 685 kVA; SOMMANO cad	1,00	3'503,89	3'503,89	18,92	0,540
98 D3.03.001.01	Fonitura e posa in opera di dispersore di terra in acciaio dolce zincato a fuoco, avente sezione a croce di dimensioni 50x50x5mm e lunghezza 3.0m con bandiera per allacciamento di ... duttori tondi o bandellaIn opera su terreno di qualsiasi natura (anche rocciosa), compreso ogni altro onere e magistero. SOMMANO cad	20,00	59,63	1'192,60	127,37	10,680
99 D3.03.002.02	Fornitura e posa in opera di dispersore di terra in corda di rame nuda in opera interrata a 0,5 m su terreno di qualsiasi natura, compresi gli oneri scavo a mano, posa e ripristino ed ogni altro onere e magistero: della sezione di 50 mmq SOMMANO m	1'400,00	30,24	42'336,00	31'205,87	73,710
100 D3.03.004.01	Fornitura e posa in opera di conduttore a bandella in acciaio zincato a fuoco con rivestimento in zinco di 500 gr/m2 completo di supporto di fissaggio a tetto conforme alle Norme CEI 7/6, delle dimensioni di 30x3mm. In opera compresa ogni altro onere e magistero. SOMMANO m	50,00	19,99	999,50	636,98	63,730
101	Pozzetto di messa a terra Formazione di pozzetto di messa a terra realizzato in cls					
	A R I P O R T A R E			6'010'155,87	1'608'781,25	

COMMITTENTE:

Num.Ord. TARIFFA	INDICAZIONE DEI LAVORI E DELLE SOMMINISTRAZIONI	Quantità	I M P O R T I		COSTO Manodopera	incid. %	
			unitario	TOTALE			
R I P O R T O				6'010'155,87	1'608'781,25		
D3.03.007.01	cementizio Rck 15 (N/mm ²) delle dimensioni orientative interne 40x40x60 cm con pareti dello spessore ... e i relativi ripristini, la regolarizzazione del piano di fondo ed ogni altro onere e magistero per dare l'opera finita.	SOMMANO cad	20,00	144,79	2'895,80	509,37	17,590
102 D3.05.015.05	Linea in cavo per trasmissione dati a norme MIL C-17 con conduttori in rame stagnato isolato in polietilene, calza in treccia di rame stagnata sotto guaina in pvc non propagante l' ... per dare il lavoro finito. Sono escluse le canalizzazioni, le scatole di derivazione e le opere murarie: Tipo UTP cat.6;	SOMMANO m	4'650,00	5,41	25'156,50	17'763,00	70,610
103 D3.05.017.02	Cavo ottico per esterno/interno tipo MULTITIGHT, armatura antiroditoro a nastri di acciaio, guaina Termoplastica speciale LSOH - AFUMEX (CEI 20-35, CEI 20-22II). Tipo di fibra: MM ... tre compreso quanto altro occorre per dare il lavoro finito. Sono escluse le canalizzazioni e le opere murarie: 8 Fibre;	SOMMANO m	1'300,00	13,22	17'186,00	7'448,41	43,340
104 D3.05.019.08	Cavo unipolare/multipolare flessibile per energia isolato in gomma etilenpropilenica ad alto modulo di qualità G16, sotto guaina di PVC, con particolari caratteristiche di reazione ... escoria di materiale non igroscopico Guaina esterna Mescola di PVC di qualità R16. Colore guaina Grigio: sezione 1x35mmq;	SOMMANO m	550,00	4,39	2'414,50	1'182,38	48,970
105 D3.05.019.09	Cavo unipolare/multipolare flessibile per energia isolato in gomma etilenpropilenica ad alto modulo di qualità G16, sotto guaina di PVC, con particolari caratteristiche di reazione ... escoria di materiale non igroscopico Guaina esterna Mescola di PVC di qualità R16. Colore guaina Grigio: sezione 1x50mmq;	SOMMANO m	1'350,00	6,49	8'761,50	2'902,68	33,130
106 D3.05.019.10	Cavo unipolare/multipolare flessibile per energia isolato in gomma etilenpropilenica ad alto modulo di qualità G16, sotto guaina di PVC, con particolari caratteristiche di reazione ... escoria di materiale non igroscopico Guaina esterna Mescola di PVC di qualità R16. Colore guaina Grigio: sezione 1x70mmq;	SOMMANO m	900,00	9,02	8'118,00	1'935,33	23,840
107 D3.05.019.11	Cavo unipolare/multipolare flessibile per energia isolato in gomma etilenpropilenica ad alto modulo di qualità G16, sotto guaina di PVC, con particolari caratteristiche di reazione ... escoria di materiale non igroscopico Guaina esterna Mescola di PVC di qualità R16. Colore guaina Grigio: sezione 1x95mmq;	SOMMANO m	2'950,00	12,82	37'819,00	6'342,25	16,770
108 D3.05.019.12	Cavo unipolare/multipolare flessibile per energia isolato in gomma etilenpropilenica ad alto modulo di qualità G16, sotto guaina di PVC, con particolari caratteristiche di reazione ... escoria di materiale non igroscopico Guaina esterna Mescola di PVC di qualità R16. Colore guaina Grigio: sezione 1x120mmq;	SOMMANO m	520,00	16,56	8'611,20	1'117,73	12,980
109 D3.05.019.13	Cavo unipolare/multipolare flessibile per energia isolato in gomma etilenpropilenica ad alto modulo di qualità G16, sotto guaina di PVC, con particolari caratteristiche di reazione ... escoria di materiale non igroscopico Guaina esterna Mescola di PVC di qualità R16. Colore guaina Grigio: sezione 1x150mmq;	SOMMANO m	1'850,00	19,99	36'981,50	3'979,21	10,760
110 D3.05.019.14	Cavo unipolare/multipolare flessibile per energia isolato in gomma etilenpropilenica ad alto modulo di qualità G16, sotto guaina di PVC, con particolari caratteristiche di reazione ... escoria di materiale non igroscopico Guaina esterna Mescola di PVC di qualità R16. Colore guaina Grigio: sezione 1x185mmq;	SOMMANO m	6'450,00	25,75	166'087,50	13'868,31	8,350
111 D3.05.019.15	Cavo unipolare/multipolare flessibile per energia isolato in gomma etilenpropilenica ad alto modulo di qualità G16, sotto guaina di PVC, con particolari caratteristiche di reazione ... escoria di materiale non igroscopico Guaina esterna Mescola di PVC di qualità R16. Colore guaina Grigio: sezione 1x240mmq;	SOMMANO m	7'590,00	32,49	246'599,10	16'324,86	6,620
112 D3.05.019.28	Cavo unipolare/multipolare flessibile per energia isolato in gomma etilenpropilenica ad alto modulo di qualità G16, sotto guaina di PVC, con particolari caratteristiche di reazione ... escoria di materiale non igroscopico Guaina esterna Mescola di PVC di qualità R16. Colore guaina Grigio: sezione 3x2,5mmq	SOMMANO m	630,00	2,89	1'820,70	1'354,42	74,390
A R I P O R T A R E					6'572'607,17	1'683'509,20	

COMMITTENTE:

Num.Ord. TARIFFA	INDICAZIONE DEI LAVORI E DELLE SOMMINISTRAZIONI	Quantità	I M P O R T I		COSTO Manodopera	incid. %
			unitario	TOTALE		
R I P O R T O				6'572'607,17	1'683'509,20	
113 D3.05.019.29	Cavo unipolare/multipolare flessibile per energia isolato in gomma etilenpropilenica ad alto modulo di qualità G16, sotto guaina di PVC, con particolari caratteristiche di reazione ... Mescola di materiale non igroscopico Guaina esterna Mescola di PVC di qualità R16. Colore guaina Grigio: sezione 3x4mmq SOMMANO m	1'190,00	3,12	3'712,80	2'558,49	68,910
114 D3.05.019.30	Cavo unipolare/multipolare flessibile per energia isolato in gomma etilenpropilenica ad alto modulo di qualità G16, sotto guaina di PVC, con particolari caratteristiche di reazione ... Mescola di materiale non igroscopico Guaina esterna Mescola di PVC di qualità R16. Colore guaina Grigio: sezione 3x6mmq SOMMANO m	1'920,00	3,97	7'622,40	4'128,29	54,160
115 D3.05.019.31	Cavo unipolare/multipolare flessibile per energia isolato in gomma etilenpropilenica ad alto modulo di qualità G16, sotto guaina di PVC, con particolari caratteristiche di reazione ... Mescola di materiale non igroscopico Guaina esterna Mescola di PVC di qualità R16. Colore guaina Grigio: sezione 3x10mmq SOMMANO m	100,00	6,07	607,00	215,00	35,420
116 D3.05.019.55	Cavo unipolare/multipolare flessibile per energia isolato in gomma etilenpropilenica ad alto modulo di qualità G16, sotto guaina di PVC, con particolari caratteristiche di reazione ... Mescola di materiale non igroscopico Guaina esterna Mescola di PVC di qualità R16. Colore guaina Grigio: sezione 5x4mmq; SOMMANO m	1'300,00	3,96	5'148,00	2'794,85	54,290
117 D3.05.019.56	Cavo unipolare/multipolare flessibile per energia isolato in gomma etilenpropilenica ad alto modulo di qualità G16, sotto guaina di PVC, con particolari caratteristiche di reazione ... Mescola di materiale non igroscopico Guaina esterna Mescola di PVC di qualità R16. Colore guaina Grigio: sezione 5x6mmq; SOMMANO m	3'300,00	5,49	18'117,00	7'094,62	39,160
118 D3.05.019.57	Cavo unipolare/multipolare flessibile per energia isolato in gomma etilenpropilenica ad alto modulo di qualità G16, sotto guaina di PVC, con particolari caratteristiche di reazione ... Mescola di materiale non igroscopico Guaina esterna Mescola di PVC di qualità R16. Colore guaina Grigio: sezione 5x10mmq; SOMMANO m	1'750,00	7,93	13'877,50	3'762,19	27,110
119 D3.05.019.58	Cavo unipolare/multipolare flessibile per energia isolato in gomma etilenpropilenica ad alto modulo di qualità G16, sotto guaina di PVC, con particolari caratteristiche di reazione ... Mescola di materiale non igroscopico Guaina esterna Mescola di PVC di qualità R16. Colore guaina Grigio: sezione 5x16mmq; SOMMANO m	2'295,00	11,73	26'920,35	4'934,50	18,330
120 D3.05.019.59	Cavo unipolare/multipolare flessibile per energia isolato in gomma etilenpropilenica ad alto modulo di qualità G16, sotto guaina di PVC, con particolari caratteristiche di reazione ... Mescola di materiale non igroscopico Guaina esterna Mescola di PVC di qualità R16. Colore guaina Grigio: sezione 5x25mmq; SOMMANO m	175,00	17,88	3'129,00	376,11	12,020
121 D3.05.020.01	Cavo per energia isolato in PVC di qualità FS17, con particolari caratteristiche di reazione al fuoco e rispondente al Regolamento Prodotti da Costruzione (CPR).Cavi adatti all'ali ... Conduttore Corda flessibile di rame rosso. Colori Standard: giallo/verde, blu, marrone, nero, grigio: sezione 1x1,5mmq; SOMMANO m	30,00	2,86	85,80	64,50	75,170
122 D3.05.020.02	Cavo per energia isolato in PVC di qualità FS17, con particolari caratteristiche di reazione al fuoco e rispondente al Regolamento Prodotti da Costruzione (CPR).Cavi adatti all'ali ... Conduttore Corda flessibile di rame rosso. Colori Standard: giallo/verde, blu, marrone, nero, grigio: sezione 1x2,5mmq; SOMMANO m	3'545,00	2,86	10'138,70	7'621,26	75,170
123 D3.05.020.03	Cavo per energia isolato in PVC di qualità FS17, con particolari caratteristiche di reazione al fuoco e rispondente al Regolamento Prodotti da Costruzione (CPR).Cavi adatti all'ali ... 0) Conduttore Corda flessibile di rame rosso. Colori Standard: giallo/verde, blu, marrone, nero, grigio: sezione 1x4mmq; SOMMANO m	2'575,00	2,87	7'390,25	5'536,03	74,910
124 D3.05.020.04	Cavo per energia isolato in PVC di qualità FS17, con particolari caratteristiche di reazione al fuoco e rispondente al Regolamento Prodotti da Costruzione (CPR).Cavi adatti all'ali ... 0) Conduttore Corda flessibile di rame rosso. Colori Standard: giallo/					
A R I P O R T A R E				6'669'355,97	1'722'595,04	

COMMITTENTE:

Num.Ord. TARIFFA	INDICAZIONE DEI LAVORI E DELLE SOMMINISTRAZIONI	Quantità	I M P O R T I		COSTO Manodopera	incid. %
			unitario	TOTALE		
	R I P O R T O			6'669'355,97	1'722'595,04	
125 D3.05.020.09	verde, blu, marrone, nero, grigio: sezione 1x6mmq; SOMMANO m Cavo per energia isolato in PVC di qualità FS17, con particolari caratteristiche di reazione al fuoco e rispondente al Regolamento Prodotti da Costruzione (CPR).Cavi adatti all'ali ...) Conduttore Corda flessibile di rame rosso. Colori Standard: giallo/verde, blu, marrone, nero, grigio: sezione 1x50mmq;	2'000,00	2,87	5'740,00	4'299,83	74,910
126 D3.05.020.11	SOMMANO m Cavo per energia isolato in PVC di qualità FS17, con particolari caratteristiche di reazione al fuoco e rispondente al Regolamento Prodotti da Costruzione (CPR).Cavi adatti all'ali ...) Conduttore Corda flessibile di rame rosso. Colori Standard: giallo/verde, blu, marrone, nero, grigio: sezione 1x95mmq;	400,00	3,58	1'432,00	860,06	60,060
127 D3.05.020.12	SOMMANO m Cavo per energia isolato in PVC di qualità FS17, con particolari caratteristiche di reazione al fuoco e rispondente al Regolamento Prodotti da Costruzione (CPR).Cavi adatti all'ali ...) Conduttore Corda flessibile di rame rosso. Colori Standard: giallo/verde, blu, marrone, nero, grigio: sezione 1x120mmq;	750,00	9,89	7'417,50	1'612,56	21,740
128 D3.05.020.14	SOMMANO m Cavo per energia isolato in PVC di qualità FS17, con particolari caratteristiche di reazione al fuoco e rispondente al Regolamento Prodotti da Costruzione (CPR).Cavi adatti all'ali ...) Conduttore Corda flessibile di rame rosso. Colori Standard: giallo/verde, blu, marrone, nero, grigio: sezione 1x185mmq;	600,00	12,17	7'302,00	1'290,26	17,670
129 D3.05.020.15	SOMMANO m Cavo per energia isolato in PVC di qualità FS17, con particolari caratteristiche di reazione al fuoco e rispondente al Regolamento Prodotti da Costruzione (CPR).Cavi adatti all'ali ...) Conduttore Corda flessibile di rame rosso. Colori Standard: giallo/verde, blu, marrone, nero, grigio: sezione 1x240mmq;	935,00	19,14	17'895,90	2'009,71	11,230
130 D3.06.003.03	SOMMANO m Tubi Rigidi serie pesante Tubo rigido in PVC autoestinguente serie pesante da fissare a parete o sotto pavimento o in cunicolo predisposto; fornitoe posto in opera compreso i pezzi speciali egli accessori minuti di montaggio: diam. esterno mm 25	900,00	24,63	22'167,00	1'935,18	8,730
131 D3.06.003.04	SOMMANO m Tubi Rigidi serie pesante Tubo rigido in PVC autoestinguente serie pesante da fissare a parete o sotto pavimento o in cunicolo predisposto; fornitoe posto in opera compreso i pezzi speciali egli accessori minuti di montaggio: diam. esterno mm 32	4'770,00	4,48	21'369,60	10'924,13	51,120
132 D3.06.005.04	SOMMANO m Tubi Rigidi filettabili Tubazione metallica rigida, zincata e filettabile, fornita e posta in opera a vista, compresi i raccordi, curve, sostegni,graffe di ancoraggio o bloccaggio ... 4 m dal piano d'appoggio ed ogni altro onere e agistero per dare la tubazione finita a regola d'arte diam. esterno mm 32	815,00	5,59	4'555,85	2'175,88	47,760
133 D3.06.005.05	SOMMANO m Tubi Rigidi filettabili Tubazione metallica rigida, zincata e filettabile, fornita e posta in opera a vista, compresi i raccordi, curve, sostegni,graffe di ancoraggio o bloccaggio ... 4 m dal piano d'appoggio ed ogni altro onere e agistero per dare la tubazione finita a regola d'arte diam. esterno mm 40	400,00	8,07	3'228,00	1'224,06	37,920
134 D3.06.005.06	SOMMANO m Tubi Rigidi filettabili Tubazione metallica rigida, zincata e filettabile, fornita e posta in opera a vista, compresi i raccordi, curve, sostegni,graffe di ancoraggio o bloccaggio ... 4 m dal piano d'appoggio ed ogni altro onere e agistero per dare la tubazione finita a regola d'arte diam. esterno mm 50	400,00	9,46	3'784,00	1'375,86	36,360
135 D3.06.006.08	SOMMANO m Guaina spiralata serie normale in materiale termoplastico atoestinguente a base di PVC, posata a vista a regola d'arte, compresa la fornitura e l'installazione di appositi sostegni e di accessori di fissaggio nei seguenti diametri: Guaina diam. 25	400,00	11,21	4'484,00	1'376,14	30,690
136 D3.06.006.10	SOMMANO m Guaina spiralata serie normale in materiale termoplastico atoestinguente a base di PVC, posata a vista a regola d'arte, compresa la fornitura e l'installazione di appositi sostegni e di accessori di fissaggio nei seguenti diametri: Guaina diam. 32	1'200,00	5,92	7'104,00	3'672,06	51,690
	A R I P O R T A R E	1'315,00	7,52	9'888,80	4'523,13	45,740
				6'785'724,62	1'759'873,90	

COMMITTENTE:

Num.Ord. TARIFFA	INDICAZIONE DEI LAVORI E DELLE SOMMINISTRAZIONI	Quantità	I M P O R T I		COSTO Manodopera	incid. %
			unitario	TOTALE		
R I P O R T O				6'785'724,62	1'759'873,90	
137 D3.06.008.05	Cavidotti corrugato a doppia parete in PE ad alta densitàFornitura e posa in opera di cavidotto a doppia parete con sonda tiracavo, posato in scavo già predisposto, compresa lafornitura e l'installazione dei pezzi speciali e degli accessori di fissaggio nei seguenti diametri: Cavidotto diam. 90	SOMMANO m 1'800,00	8,18	14'724,00	4'805,91	32,640
138 D3.06.008.06	Cavidotti corrugato a doppia parete in PE ad alta densitàFornitura e posa in opera di cavidotto a doppia parete con sonda tiracavo, posato in scavo già predisposto, compresa lafornitura e l'installazione dei pezzi speciali e degli accessori di fissaggio nei seguenti diametri: Cavidotto diam. 110	SOMMANO m 1'700,00	9,64	16'388,00	5'201,55	31,740
139 D3.06.008.09	Cavidotti corrugato a doppia parete in PE ad alta densitàFornitura e posa in opera di cavidotto a doppia parete con sonda tiracavo, posato in scavo già predisposto, compresa lafornitura e l'installazione dei pezzi speciali e degli accessori di fissaggio nei seguenti diametri: Cavidotto diam. 160	SOMMANO m 1'700,00	21,58	36'686,00	5'847,75	15,940
140 D3.06.010.03	Scatola di derivazione in alluminio pressofusoFornitura e posa in opera di scatola di derivazione in alluminio pressofuso con pareti chiuse IP 66 fornita e posta in opera in vista o ad incasso: mm 155x130x58	SOMMANO cad 150,00	12,79	1'918,50	286,43	14,930
141 D3.06.010.04	Scatola di derivazione in alluminio pressofusoFornitura e posa in opera di scatola di derivazione in alluminio pressofuso con pareti chiuse IP 66 fornita e posta in opera in vista o ad incasso: mm 178x156x75	SOMMANO cad 100,00	17,36	1'736,00	190,96	11,000
142 D3.06.010.05	Scatola di derivazione in alluminio pressofusoFornitura e posa in opera di scatola di derivazione in alluminio pressofuso con pareti chiuse IP 66 fornita e posta in opera in vista o ad incasso: mm 239x202x85	SOMMANO cad 100,00	26,75	2'675,00	228,98	8,560
143 D3.06.012.03	Scatola di derivazione IP 56 in Halogen Free.Fornitura e posa in opera di scatola di derivazione IP 56 in Halogen Free, con pareti lisce e passacavi, completa di raccordi per garantire il grado di protezione, posta in opera a perfetta regola d'arte, completa di ogni accessorio: mm 150x110x70	SOMMANO cad 306,00	9,47	2'897,82	584,48	20,170
144 D3.06.012.04	Scatola di derivazione IP 56 in Halogen Free.Fornitura e posa in opera di scatola di derivazione IP 56 in Halogen Free, con pareti lisce e passacavi, completa di raccordi per garantire il grado di protezione, posta in opera a perfetta regola d'arte, completa di ogni accessorio: mm 190x140x70	SOMMANO cad 100,00	14,62	1'462,00	190,94	13,060
145 D3.06.012.05	Scatola di derivazione IP 56 in Halogen Free.Fornitura e posa in opera di scatola di derivazione IP 56 in Halogen Free, con pareti lisce e passacavi, completa di raccordi per garantire il grado di protezione, posta in opera a perfetta regola d'arte, completa di ogni accessorio: mm 240x190x90	SOMMANO cad 100,00	20,91	2'091,00	228,96	10,950
146 D3.07.001.01	Punto luce interrotto a soffitto costituito da tubazione in PVC rigido tipo RK9 sottotraccia del diametro di 16 mm, da due conduttori tipo N07V-K della sezione di 1,5 mmq e da un c ... el tipo modulare, placca di rivestimento inPVC compreso cablaggio delle apparecchiatura, ed ogni altro onere emagistero.	SOMMANO cad 41,00	38,49	1'578,09	595,26	37,720
147 D3.07.003.01	Punto luce deviato a soffitto costituito da tubazione in PVC rigido tipo RK9 sottotraccia del diametro di 20 mm, da tre conduttori tipo N07V-K della sezione di 1,5 mrnq e da un con ... eviatori del tipo, placche di rivestimento PVC compreso cablaggio delle apparecchiatura, ed ogni altro onere emagistero.	SOMMANO cad 51,00	62,27	3'175,77	974,64	30,690
148 D3.07.017.01	Incremento al punto luce per esecuzione IP 44/55 a vista. Sono comprese: le scatole di derivazione in PVC autoestinguente o in silumin pressofuso; tubazione rigida filettata o racc ... llari; le curve. E' inoltre compreso quanto altro occorre per dare il lavoro finito. Punto luce a soffitto tubazione pvc	SOMMANO cad 55,00	9,67	531,85	420,21	79,010
A R I P O R T A R E				6'871'588,65	1'779'429,97	

COMMITTENTE:

Num.Ord. TARIFFA	INDICAZIONE DEI LAVORI E DELLE SOMMINISTRAZIONI	Quantità	I M P O R T I		COSTO Manodopera	incid. %
			unitario	TOTALE		
R I P O R T O				6'871'588,65	1'779'429,97	
149 D3.08.004.01	Punto presa di corrente 2P+T 16 A universale con bipasso costituito da tubazione in PVC rigido tipo RK9 sottotraccia del diametro di 20 mm, da due conduttori tipo N07V-K della sez ... o il fissaggio del tubo e della scatola portafrutto, il cablaggio delle apparecchiatura ed ogni altro onere e magistero.	SOMMANO cad 72,00	47,59	3'426,48	1'146,16	33,450
150 D3.08.017.02	Incremento al punto presa per esecuzione IP 44155 a vista. Sono comprese: le scatole di derivazione in PVC autoestinguente o in silumin pressofuso; tubazione rigida filettata o rac ... collari; le cune. E' inoltre compreso quanto altro occorre per dare il lavoro finito. Punto presa 2x16A + T tubazione PVC	SOMMANO cad 26,00	8,06	209,56	165,62	79,030
151 D3.08.018.01	Presa CEE in materiale plastico autoestinguente in custodia minima IP55, provvista di interruttore di blocco e fusibili e di eventuali supporti, posta in opera compreso gli oneri p ... setta di ambiente (cavi, tubazioni e cassette e quant'altro necessario per dare il lavoro finito e funzionante. 2P+T 16A	SOMMANO cad 50,00	113,00	5'650,00	796,08	14,090
152 D3.08.018.06	Presa CEE in materiale plastico autoestinguente in custodia minima IP55, provvista di interruttore di blocco e fusibili e di eventuali supporti, posta in opera compreso gli oneri p ... ta di ambiente (cavi, tubazioni e cassette e quant'altro necessario per dare il lavoro finito e funzionante. 3P+N+T 16A	SOMMANO cad 40,00	142,69	5'707,60	636,97	11,160
153 D3.08.019.01	Punto presa telefonica costituito da tubazione in PVC rigido tipo RK9 sottotraccia del diametro di 16 mm, scatola e supporto in materiale isolante, presa telefonica del tipo modula ... e, il fissaggio del tubo e della scatola portafrutto, il cablaggio delle apparecchiatura ed ogni altro onere e magistero.	SOMMANO cad 75,00	45,38	3'403,50	1'098,65	32,280
154 D3.09.013.03	Fornitura e posa in opera di basamento di sostegno per palo di pubblica illuminazione prefabbricato in conglomerato cementizio Rck 250, compreso il pozzetto ispezionabile delle dim ... e il lavoro finito a perfetta regola d'arte. 100x80x100 (per pali di altezza superiore a 6,00 m. di altezza fuori terra)	SOMMANO cad 37,00	255,60	9'457,20	2'644,23	27,960
155 D3.09.017.01	Braccio per palo zincato realizzato in acciaio zincato di spessore min. mm 3,2, di diametro min. mm 60, di lunghezza min. pari a mm 1500 e max mm 2000 e di altezza pari a mm 1500 fornito e posto in opera. E' compreso quanto altro occorre per dare l'opera finita. Singolo	SOMMANO cad 37,00	65,53	2'424,61	353,27	14,570
156 D3.09.018.08	Palo conico diritto laminato a caldo in acciaio zincato avente sezione terminale pari a mm 60, sezione di base opportuna, da incassare nel terreno per un'alteza minima pari a mm 50 ... rinforzo alla base. E' inoltre compreso quanto altro occorre per dare l'opera finita. Per altezza f.t. mm 8000 (Hi = 800)	SOMMANO cad 37,00	280,08	10'362,96	2'116,12	20,420
157 D3.09.035.03	Giunto di derivazione realizzato con muffolain gomma in unico pezzo per impianti BT con tensione nominale non superiore ad 1 kV, completo di manicotti, connettori, mollette in acci ... re compreso quanto altro occorre per dare l'opera finita. Per giunti coavi passanti max 4x25 mmq e derivato da 2x1.5 mmq	SOMMANO cad 37,00	98,59	3'647,83	1'060,42	29,070
158 D3.09.038.02	Armatura stradale a tecnologia LED applicabile su braccio o testa palo con corpo e coperchio stampati in alluminio pressofuso, alettature di raffreddamento integrate alla copertura ... to I, fornita e posta in opera. E' inoltre compreso quanto altro occorre per dare l'opera finita. Esecuzione fino a 85W;	SOMMANO cad 37,00	522,98	19'350,26	822,39	4,250
159 D3.10.012.01	Gruppo autonomo di emergenza da inserire su plafoniera con lampade fluorescenti atto a garantire la permanenza dell'accensione della lampada per una durata superiore ad un'ora, for ... limentare lampade. E' inoltre compreso quanto altro occorre per dare il lavoro finito. Potenza da 4 a 18 Watt (1 h aut.)	SOMMANO cad 6,00	114,55	687,30	68,73	10,000
160 D3.10.014.09	Plafoniera di emergenza con grado di protezione IP40 fornita e posta in opera a qualunque altezza, autonomia minima 2 ore Sono compresi: la lampada fluorescente; l'inverter; la bat ... la spia di funzionamento a led luminoso. E' inoltre compreso quanto altro occorre per dare l'opera finita. 2x18W (S.A.)					
A R I P O R T A R E				6'935'915,95	1'790'338,61	

COMMITTENTE:

Num.Ord. TARIFFA	INDICAZIONE DEI LAVORI E DELLE SOMMINISTRAZIONI	Quantità	I M P O R T I		COSTO Manodopera	incid. %
			unitario	TOTALE		
	R I P O R T O			6'935'915,95	1'790'338,61	
161 D3.10.016.04	Plafoniera di emergenza con grado IP55 realizzata con corpo e schermo in policarbonato autoestinguente, autonomia minima 1 h, fornita e posta in opera. Sono compresi: gli accessori; ... lampada fluorescente compatta. E' inoltre compreso quanto altro occorre per dare l'opera finita. 1x24W (solo emergenza)	SOMMANO cad 38,00	211,13	8'022,94	290,43	3,620
162 D3.10.017.05	Plafoniera con tecnologia LED realizzata con corpo in lamiera di acciaio zincato, preverniciato con resina poliestere, ottica dark light , fornita e posta in opera perfettamente fu ... n vista. E' inoltre compreso quanto altro occorre per dare il lavoro finito. Esecuzione fino a 28W versione dimmerabile;	SOMMANO cad 1,00	213,09	213,09	7,65	3,590
163 D3.10.022.01	Plafoniera con tecnologia LED realizzata con corpo stampato ad iniezione in policarbonato infrangibile ed autoestinguente, diffusore stampato ad iniezione in policarbonato con righ ... con grado di protezione IP66. E' inoltre compreso quanto altro occorre per dare il lavoro finito. Esecuzione fino a 20W;	SOMMANO cad 23,00	312,73	7'192,79	511,41	7,110
164 D3.10.022.02	Plafoniera con tecnologia LED realizzata con corpo stampato ad iniezione in policarbonato infrangibile ed autoestinguente, diffusore stampato ad iniezione in policarbonato con righ ... con grado di protezione IP66. E' inoltre compreso quanto altro occorre per dare il lavoro finito. Esecuzione fino a 27W;	SOMMANO cad 9,00	112,73	1'014,57	100,04	9,860
165 D3.10.022.03	Plafoniera con tecnologia LED realizzata con corpo stampato ad iniezione in policarbonato infrangibile ed autoestinguente, diffusore stampato ad iniezione in policarbonato con righ ... con grado di protezione IP66. E' inoltre compreso quanto altro occorre per dare il lavoro finito. Esecuzione fino a 37W;	SOMMANO cad 53,00	115,26	6'108,78	588,89	9,640
166 D3.11.011.03	Centrale di segnalazione automatica di incendio, per impianti ad indirizzamento individuale, centrale a microprocessore, interfaccia per linee ad indirizzamento analogico, 99 senso ... tore metallico con grado di protezione IP 43; compresa l'attivazione dell'impianto: a 6 linee più 6 ingressi e 8 uscite;	SOMMANO cad 2,00	116,52	233,04	22,21	9,530
167 D3.11.013.01	Rivelatore ottico di fumo, a diffusione della luce, sensibile al fumo visibile, per impianti analogici ad indirizzamento individuale; compresa l'attivazione dell'impianto: completo di base di montaggio;	SOMMANO cad 2,00	4'549,16	9'098,32	323,90	3,560
168 D3.11.019.03	Pulsante di emergenza a rottura di vetro con pressione, completo di telaio da incasso e martelletto per rottura vetro; compresa l'attivazione dell'impianto: per montaggio in impianti antideflagranti;	SOMMANO cad 25,00	119,85	2'996,25	555,80	18,550
169 D3.11.020.01	Segnalatore ottico a led, per singolo rivelatore; compresa l'attivazione dell'impianto.	SOMMANO cad 10,00	39,39	393,90	222,32	56,440
170 D3.11.021.12	Segnalatore di allarme incendio, compresa l'attivazione dell'impianto: cassetto stagno di segnalazione luminoso a luce fissa o lampeggiante, con 3 lampade a incandescenza della potenza di 3 W ciascuna, alimentazione 12-48 V c.c. diciture da inserire sul frontale incluse, grado di protezione IP 65;	SOMMANO cad 36,00	143,12	5'152,32	800,16	15,530
171 D3.12.045.04	Fornitura e posa in opera di monitor da tavolo, alimentazione 220 V - 50 Hz: b/n da 24", risoluzione 1000 linee, 4 ingressi separati, stand-by automatico;	SOMMANO cad 3,00	778,99	2'336,97	28,74	1,230
172 D3.13.002.01	Patch panel per armadi di cablaggio strutturato, completo di connettori RJ45 UTP o S-FTP a 8 pin con connessione ad incisione di isolante tipo toolles, per cavo 22-26AWG, esclusa l ... ornito e posto in opera a perfetta regola d'arte. Fino a 24 porte non schermato con connettori RJ45 per cavo UTP cat. 6.	SOMMANO cad 20,00	315,83	6'316,60	2'292,29	36,290
173 D3.13.006.01	Patch cord per armadi di cablaggio strutturato, completo di connettori RJ45 UTP o S-FTP a 8 pin con connessione ad incisione di isolante tipo 110, su morsettieria centrale per cavo ... e linee in ingresso ed uscita. Fornito e posto in opera a perfetta regola d'arte.					
	A R I P O R T A R E			6'987'843,52	1'796'793,88	

COMMITTENTE:

Num.Ord. TARIFFA	INDICAZIONE DEI LAVORI E DELLE SOMMINISTRAZIONI	Quantità	I M P O R T I		COSTO Manodopera	incid. %
			unitario	TOTALE		
	R I P O R T O			6'987'843,52	1'796'793,88	
174 D3.13.015.01	Patch cord tipo UTP cat. 6 fino a 1 m. SOMMANO cad	160,00	29,15	4'664,00	489,72	10,500
175 D3.13.017.01	Armadio rack modulare da 19" per impianti di cablaggio strutturato o consolle, realizzato in acciaio verniciato, completo di porta trasparente provvista di serratura, aperture di a ... ra finita, ed a perfetta regola d'arte. Fino a 42 unità con profondità 650mm in esecuzione da terra completo di zoccolo. SOMMANO cad	4,00	907,07	3'628,28	114,65	3,160
176 D3.13.018.01	Accessori per armadi rack impiegati per sistemi di cablaggio strutturato o consolle per sistemi audio o di videocontrollo. Sono compresi: gli staffaggi, le viti e rondelle per inst ... tta regola d'arte. Pannello di alimentazione con min. 5 prese UNEL 16A+T, interruttore bipolare e spia di presenza rete. SOMMANO cad	4,00	96,31	385,24	26,00	6,750
177 E.02.016.01	Accessori per armadi rack impiegati per sistemi di cablaggio strutturato o consolle per sistemi audio o di videocontrollo. Sono compresi: gli staffaggi, le viti e rondelle per installazione su modulo rack. Forniti e posti in opera a perfetta regola d'arte. Pannello cieco 1 unità rack. SOMMANO cad	16,00	20,88	334,08	104,00	31,130
178 E.02.017.01	Demolizione di strutture in cemento armato, entro e fuori terra, compreso l'onere del carico e dell'allontanamento del materiale di rifiuto nelle pertinenze stradali, compreso l'eventuale taglio dei ferri, eseguita con mezzi meccanici o martelli demolitori SOMMANO mc	172,50	61,72	10'646,70	4'124,53	38,740
179 E.03.143.01	Trasporto e rifiuto di materiali di risulta provenienti dalle demolizioni e/o da scavi in luoghi indicati dalla Direzione dei Lavori e/o a discarica o impianto autorizzato, escluso oneri di discarica. SOMMANO mc/km	5'175,00	0,53	2'742,75	776,20	28,300
180 E.04.002.01	Fornitura e posa in opera di canaletta semicircolare in acciaio costituita da piastre in lamiera di acciaio ondulata e zincata avente spessore non inferiore a millimetri 1,5 e mont ... 15%, posti ad un interesse non inferiore a ml. 3,05 compresa la bulloneria necessaria per i collegamenti tra le piastre. SOMMANO kg	4'912,80	2,37	11'643,34	2'407,84	20,680
181 E.04.004.01	Fondazione stradale in misto granulare stabilizzato con legante naturale, provvisto di idonea marcatura CE, compresa la eventuale fornitura dei materiali di apporto o la vagliatura ... iuto secondo le modalità prescritte nelle Norme Tecniche e nel Capitolato Speciale, misurato in opera dopo costipamento. SOMMANO mc	1'245,72	24,49	30'507,68	1'296,58	4,250
182 E.04.010.01	Strato di fondazione in misto cementato da stendere con vibrofinitrice, con spessori compresi tra 20 e 30 cm, costituito da una miscela (inerti, acqua e cemento) realizzata secondo ... ed ogni altro onere per dare il lavoro compiuto secondo le modalità prescritte, misurato in opera dopo il costipamento. SOMMANO mc	3'114,30	40,67	126'658,58	2'393,85	1,890
183 E.05.033.02	Fornitura e posa in opera di conglomerato bituminoso a caldo tipo Binder migliorato con o senza riciclato proveniente dalle scarifiche, provvisto di marchiatura CE, avente caratter ... finitrici e compattato con rulli metallici di 8,0 t. Esclusa la mano d'attacco e misurato in opera dopo il costipamento. SOMMANO mq/cm	103'810,00	1,79	185'819,90	39'449,56	21,230
184 E.06.007.01	Tubo filtrante microfessurato in PVC rigido, a scanalature longitudinali, eventualmente con tratto cieco, dello spessore non inferiore a mm 4,5. Dato in opera all'interno di perfor ... zioni per tubi o drenaggi, compreso i manicotti di giunzione ed ogni altra prestazione ed onere. diametro interno mm. 90 SOMMANO m	645,00	18,62	12'009,90	664,15	5,530
185 E.09.014.01	Canaletta di drenaggio in calcestruzzo per lo smaltimento delle acque meteoriche superficiali, completa di griglia in acciaio zincato a maglia marcata Ce in conformità alla norma U ... 2004, classe di portata D 400 -E 600 (classificazione secondo le norme UNI EN 1433:2004) dimensioni esterne cm 21x26x100 SOMMANO m	189,00	219,92	41'564,88	2'992,67	7,200
	Fornitura e posa in opera di barriera di sicurezza stradale antiurto in classe di contenimento H4 per bordo laterale, prefabbricata in calcestruzzo vibrato armato di classe Rck = 4 ... rova autorizzati. barriera di sicurezza H4 per bordo laterale con profilo					
	A R I P O R T A R E			7'418'448,85	1'851'633,63	

COMMITTENTE:

Num.Ord. TARIFFA	INDICAZIONE DEI LAVORI E DELLE SOMMINISTRAZIONI	Quantità	I M P O R T I		COSTO Manodopera	incid. %
			unitario	TOTALE		
	R I P O R T O			7'418'448,85	1'851'633,63	
186 E.09.027.01	New Jersey simmetrico di dimensioni 62x619x100 SOMMANO m Fornitura e posa in opera di recinzione fissa, in grigliato elettroforgiato zincato a caldo secondo le norme UNI EN ISO 1461, costituita da pannelli con maglia rettangolare di circ ... sicurezza per l'ancoraggio. Escluse le opere murarie di supporto. altezza pannello fino a 100 cm e con piantana a murare	46,00	177,39	8'159,94	363,94	4,460
187 F.01.037.01	SOMMANO mq Abbattimento di alberi adulti a chioma espansa siti su strada, intervento comprensivo di ogni onere, macchina operatrice, attrezzatura, nonché raccolta e carico, sono esclusi trasp ... i di smaltimento, oneri di smaltimento e rimozione del ceppo: su strada a traffico medio. esemplari di altezza fino a 6 m	687,00	64,90	44'586,30	5'158,63	11,570
188 F.01.053.14	SOMMANO cad Messa a dimora di piante comprensiva di fornitura della stessa, scavo, piantagione, rinterro, formazione di conca di compluvio, fornitura e collocamento di palo tutore di castagno ... i di rame e la legatura con corde idonee :Piante in zolla altezza del fusto 300-350 cm Quercus pubescens con circ. 10-12	10,00	24,17	241,70	162,91	67,400
189 F.01.057.02	SOMMANO cad Messa a dimora di piante comprensiva di fornitura della stessa, scavo, piantagione, rinterro, formazione di conca di compluvio, fornitura e collocamento di palo tutore di castagno impregnato con sali di rame e la legatura con corde idonee :Piante in zolla con circonferenza 10-12 cm Acer campestre	13,00	91,39	1'188,07	29,94	2,520
190 F.01.063.01	SOMMANO m Messa a dimora di siepi, con apertura di scavo a canale di larghezza cm 50 e di altezza cm 50. Sono compresi: la stesa di un adeguato strato di stallatico sul fondo dello scavo, la ... i smaltimento dei materiali di risulta;. A doppia fila di 7 piantine per metro lineare di siepe di cm 80-100 di altezza.	25,00	7,74	193,50	133,50	68,990
191 H.01.001.01	SOMMANO mc Scavo di sbancamento ed a sezione aperta per impianto di vasche ed opere similari, eseguito al di sotto del piano di sbancamento ed a qualsiasi profondita' compreso la formazione d ... superiori al metro cubo, compreso trasporto nell'ambito del cantiere ed ogni altro onere e magistero. in terreni sciolti	4'088,01	4,50	18'396,05	6'173,71	33,560
192 H.01.007.01	SOMMANO mc Fornitura di sabbione per formazione letto di posa delle tubazioni, provenienti da cave idonee o inerti fluviali frantumati di pezzatura non superiore a mm. 10.	646,00	25,97	16'776,61	278,50	1,660
193 H.04.001.05	SOMMANO m Fornitura e posa in opera di tubazioni prefabbricate in calcestruzzo armato per condotte fognarie interrate, realizzate con il metodo della compressione radiale , prodotte secondo ... iore a 300 micron Restano esclusi gli scavi, il massetto in cls, il rinfianco ed il rinterro. diametro interno di 1000 mm.	115,00	187,35	21'545,25	1'842,12	8,550
194 H.04.007.04	SOMMANO m Tubazioni in PVC -U (polivinilcloruro rigido non plastificato) a parete compatta conformi alla norma UNI EN 1401 per fognature e scarichi interrati non in pressione con giunzioni del ... del letto di posa, i rinfianchi ed i rinterri. - Classe di rigidità 8 kNm/mq diametro esterno di 200 mm - spessore 5,9 mm	951,00	21,77	20'703,27	4'289,71	20,720
195 H.04.007.05	SOMMANO m Tubazioni in PVC -U (polivinilcloruro rigido non plastificato) a parete compatta conformi alla norma UNI EN 1401 per fognature e scarichi interrati non in pressione con giunzioni del ... del letto di posa, i rinfianchi ed i rinterri. - Classe di rigidità 8 kNm/mq diametro esterno di 250 mm - spessore 7,3 mm	519,00	30,71	15'938,49	2'843,43	17,840
196 H.04.007.06	SOMMANO m Tubazioni in PVC -U (polivinilcloruro rigido non plastificato) a parete compatta conformi alla norma UNI EN 1401 per fognature e scarichi interrati non in pressione con giunzioni del ... del letto di posa, i rinfianchi ed i rinterri. - Classe di rigidità 8 kNm/mq diametro esterno di 315 mm - spessore 9,2 mm	349,00	42,25	14'745,25	1'912,46	12,970
197 H.04.007.08	SOMMANO m Tubazioni in PVC -U (polivinilcloruro rigido non plastificato) a parete compatta conformi alla norma UNI EN 1401 per fognature e scarichi interrati non in pressione con giunzioni del ... del letto di posa, i rinfianchi ed i rinterri. - Classe di rigidità 8 kNm/mq					
	A R I P O R T A R E			7'582'341,34	1'874'950,81	

COMMITTENTE:

Num.Ord. TARIFFA	INDICAZIONE DEI LAVORI E DELLE SOMMINISTRAZIONI	Quantità	I M P O R T I		COSTO Manodopera	incid. %
			unitario	TOTALE		
	R I P O R T O			7'582'341,34	1'874'950,81	
198 H.04.007.10	diametro esterno di 400 mm - spessore 11,7 mm SOMMANO m Tubazioni in PVC -U (polivinilcloruro rigido non plastificato) a parete compatta conformi alla norma UNI EN 1401 per fognature e scarichi interrati non in pressione con giunzioni del ... del letto di posa, i rinfianchi ed i rinterri. - Classe di rigidità 8 kNm/mq diametro esterno di 500 mm - spessore 14,6 mm SOMMANO m	156,00 55,00	61,48 95,62	9'590,88 5'259,10	854,54 355,52	8,910 6,760
199 H.04.035.01	Tubazioni in polietilene ad alta densità PE 100 SIGMA 80 per condotte di fluidi in pressione conformi alla norma UNI EN 12201, rispondenti al DM 06/04/2004 nr. 174 (idoneità per il ... ormazione del letto di posa, i rinfianchi ed i rinterri. - per pressioni PFA 10 diametro esterno di mm 75 - spessore 4,5 SOMMANO m	205,00	10,99	2'252,95	563,69	25,020
200 H.04.035.03	Tubazioni in polietilene ad alta densità PE 100 SIGMA 80 per condotte di fluidi in pressione conformi alla norma UNI EN 12201, rispondenti al DM 06/04/2004 nr. 174 (idoneità per il ... rmazione del letto di posa, i rinfianchi ed i rinterri. - per pressioni PFA 10 diametro esterno di mm 110 - spessore 6,6 SOMMANO m	666,00	17,78	11'841,48	3'004,18	25,370
201 H.04.036.02	Tubazioni in polietilene ad alta densità PE 100 SIGMA 80 per condotte di fluidi in pressione conformi alla norma UNI EN 12201, rispondenti al DM 06/04/2004 nr. 174 (idoneità per il ... ormazione del letto di posa, i rinfianchi ed i rinterri. - per pressioni PFA 16 diametro esterno di mm 32 - spessore 3,0 SOMMANO m	100,00	5,31	531,00	197,00	37,100
202 H.04.036.04	Tubazioni in polietilene ad alta densità PE 100 SIGMA 80 per condotte di fluidi in pressione conformi alla norma UNI EN 12201, rispondenti al DM 06/04/2004 nr. 174 (idoneità per il ... ormazione del letto di posa, i rinfianchi ed i rinterri. - per pressioni PFA 16 diametro esterno di mm 50 - spessore 4,6 SOMMANO m	228,00	6,85	1'561,80	449,17	28,760
203 H.04.080.03	Fornitura e posa in opera di pozzetto di raccordo non carrabile composto da elemento di fondo, elementi intermedi per prolunga e coperchio di chiusura, prefabbricato in calcestruzz ... r la sovrapposizione dell'elemento superiore. Esclusi gli scavi, il rinfiango ed il rinterro. elemento di fondo 60x60x60 SOMMANO cad	31,00	66,68	2'067,08	334,87	16,200
204 H.04.080.04	Fornitura e posa in opera di pozzetto di raccordo non carrabile composto da elemento di fondo, elementi intermedi per prolunga e coperchio di chiusura, prefabbricato in calcestruzz ... r la sovrapposizione dell'elemento superiore. Esclusi gli scavi, il rinfiango ed il rinterro. elemento di fondo 80x80x80 SOMMANO cad	20,00	108,89	2'177,80	216,04	9,920
205 H.04.080.05	Fornitura e posa in opera di pozzetto di raccordo non carrabile composto da elemento di fondo, elementi intermedi per prolunga e coperchio di chiusura, prefabbricato in calcestruzz ... izione dell'elemento superiore. Esclusi gli scavi, il rinfiango ed il rinterro. elemento intermedio di prolunga 40x40x40 SOMMANO cad	48,00	39,45	1'893,60	518,47	27,380
206 H.04.081.01	Fornitura e posa in opera di pozzetto carrabile per ispezioni, protezione e manovra di saracinesche ed apparecchiature idrauliche, composto da elemento di fondo, elementi intermedi ... nto superiore. Esclusi gli scavi, il rinfiango ed il rinterro e la fornitura del chiusino. elemento di fondo 100x100x100 SOMMANO cad	187,00	193,74	36'229,38	4'035,97	11,140
207 H.04.081.08	Fornitura e posa in opera di pozzetto carrabile per ispezioni, protezione e manovra di saracinesche ed apparecchiature idrauliche, composto da elemento di fondo, elementi intermedi ... Esclusi gli scavi, il rinfiango ed il rinterro e la fornitura del chiusino. elemento intermedio per prolunga 100x100x25 SOMMANO cad	46,00	90,86	4'179,56	1'390,12	33,260
208 H.04.081.09	Fornitura e posa in opera di pozzetto carrabile per ispezioni, protezione e manovra di saracinesche ed apparecchiature idrauliche, composto da elemento di fondo, elementi intermedi ... Esclusi gli scavi, il rinfiango ed il rinterro e la fornitura del chiusino. elemento intermedio per prolunga 100x100x50 SOMMANO cad	137,00	113,45	15'542,65	4'140,57	26,640
209	Fornitura e posa in opera di pozzetto carrabile per ispezioni, protezione e manovra di					
	A R I P O R T A R E			7'675'468,62	1'891'010,95	

COMMITTENTE:

Num.Ord. TARIFFA	INDICAZIONE DEI LAVORI E DELLE SOMMINISTRAZIONI	Quantità	I M P O R T I		COSTO Manodopera	incid. %	
			unitario	TOTALE			
R I P O R T O				7'675'468,62	1'891'010,95		
H.04.081.29	saracinesche ed apparecchiature idrauliche, composto da elemento di fondo, elementi intermedi ... e. Esclusi gli scavi, il rinfianco ed il rinterro e la fornitura del chiusino. soletta di copertura per elemento 100x100	SOMMANO cad	161,00	107,16	17'252,76	3'126,20	18,120
210 H.04.087.01	Fornitura e posa in opera di dispositivo di chiusura in ghisa sferoidale EN-GJS-500-7 a norma UNI EN 1563:2004 con resistenza a rottura superiore a 900 kN (90 t.), conforme alla cl ... i la conformità alle norme di riferimento. Telaio circolare diam 850 mm, luce netta diam 600 mm, peso totale circa 93 kg	SOMMANO cad	20,00	477,41	9'548,20	1'078,95	11,300
211 H.04.088.02	Fornitura e posa in opera di dispositivo di chiusura in ghisa sferoidale EN-GJS-500-7 a norma UNI EN 1563:2004 con resistenza a rottura superiore a 600 kN (60 t.), conforme alla cl ... i la conformità alle norme di riferimento. Telaio quadrato lato 850 mm, luce netta diam 600 mm, peso totale circa 102 kg	SOMMANO cad	25,00	468,16	11'704,00	1'349,47	11,530
212 H.04.095.03	Fornitura e posa in opera di dispositivo di chiusura in ghisa sferoidale EN-GJS-500-7 a norma UNI EN 1563:2004 con resistenza a rottura superiore a 125 kN (12,5 t.), conforme alla ... che attesti la conformità alle norme di riferimento. Telaio quadrato con luce netta 400x400 e peso totale circa 19,00 kg	SOMMANO cad	48,00	124,41	5'971,68	1'243,30	20,820
213 H.04.095.05	Fornitura e posa in opera di dispositivo di chiusura in ghisa sferoidale EN-GJS-500-7 a norma UNI EN 1563:2004 con resistenza a rottura superiore a 125 kN (12,5 t.), conforme alla ... che attesti la conformità alle norme di riferimento. Telaio quadrato con luce netta 600x600 e peso totale circa 42,00 kg	SOMMANO cad	10,00	208,92	2'089,20	367,07	17,570
214 H.04.100.03	CHIUSINO PER POZZETTI CLASSE C250Fornitura e posa in opera di chiusino, posato su pozzetti o prolunghe, costruito secondo le norme UNI EN 124. Marchiato a rilievo con: norme di rif ... erfetta regola d'arteIN MATERIALE COMPOSITO (POLIETILENE) con giunto antirumore e antibasculante - per pozzetto 60x60 cm	SOMMANO cad	21,00	191,37	4'018,77	293,77	7,310
215 H.07.001.01	Vasca imhoff prefabbricata in cemento vibrato e pressato, composta da tre bacini: per le schiume, la sedimentazione e la digestione. Il tutto atto alla separazione e la mineralizza ... 04/02/77 (S.O.G.U. del 21/02/77). Escluso eventuale basamento in cls. max 14 persona - dimensioni interna cm. 150x h 200	SOMMANO cad	2,00	376,46	752,92	43,14	5,730
216 L.01.008.01	Decespugliamento area boscata con pendenza media inferiore al 50% invase da rovi, arbusti ed erbe infestanti con salvaguardia dell'eventuale rinnovazione arborea ed arbustiva natur ... 90%) con raccolta e trasporto in luogo indicato dalla Direzione Lavori in ambito del cantiere del materiale di risulta;	SOMMANO mq	1'600,00	0,95	1'520,00	720,02	47,370
217 L.02.015.01	Fornitura e messa a dimora di talee legnose di specie arbustive (diametro 2-5 cm e lunghezza 50-80 cm) idonee a questa modalità di trapianto vegetativo prelevate dal selvatico e me ... crescita previo taglio a punta e con disposizione perpendicolare o leggermente inclinata rispetto al piano di scarpata.	SOMMANO cad	31,00	4,08	126,48	76,25	60,290
218 L.02.036.01	Fornitura e posa in opera di gabbioni marcati CE in accordo con la direttiva Europea 89/106/CEE, in rete metallica a doppia torsione con maglia esagonale minima 8x10 in accordo con ... 305/2011, terzo ed indipendente, tramite certificato del controllo del processo di fabbrica CE. gabbione di altezza 1 mt	SOMMANO mc	10,00	98,93	989,30	296,49	29,970
219 L.02.042.02	Fornitura e posa in opera di rivestimenti flessibili con materassi metallici marcati CE in accordo con la direttiva Europea 89/106/CEE, a tasche di 3,00x2,00 mt (spessore 0,23 - 0, ... i a 1700 N/mmq.Compreso la fornitura, il riempimento e la sistemazione del pietrame proveniente da cave. altezza 0,30 mt	SOMMANO mq	420,00	46,18	19'395,60	4'187,51	21,590
220 NP OCV 01	Fornitura e posa in opera di guaina HDPE dello spessore minimo di mm. 1	SOMMANO m2	945,50	6,50	6'145,75	1'011,69	16,462
221 NP OCV 02	Fornitura e posa in opera di pavimento areato	SOMMANO m2	731,64	75,00	54'873,00	7'323,72	13,347
A R I P O R T A R E					7'809'856,28	1'912'128,53	

COMMITTENTE:

Num.Ord. TARIFFA	INDICAZIONE DEI LAVORI E DELLE SOMMINISTRAZIONI	Quantità	I M P O R T I		COSTO Manodopera	incid. %	
			unitario	TOTALE			
	R I P O R T O			7'809'856,28	1'912'128,53		
222 NP OCV 03	Fornitura e posa in opera di muro di sostegno prefabbricato, di classe leggera, prodotto in serie in stabilimento, per strade di 1^ categoria, costituito da pannelli verticali in c ... a lungo la facciata del pannello, dall'estradosso della fondazione alla sommità del pannello. Per altezze fino a m. 2.00	SOMMANO m	72,37	315,00	22'796,55	1'760,77	7,724
223 NP OCV 04	Fornitura e posa in opera di muro di sostegno prefabbricato, di classe leggera, prodotto in serie in stabilimento, per strade di 1^ categoria, costituito da pannelli verticali in c ... o la facciata del pannello, dall'estradosso della fondazione alla sommità del pannello. Per altezze da m. 2.01 a m. 2.50	SOMMANO m	30,35	380,00	11'533,00	738,42	6,403
224 NP OCV 05	Fornitura e posa in opera di muro di sostegno prefabbricato, di classe leggera, prodotto in serie in stabilimento, per strade di 1^ categoria, costituito da pannelli verticali in c ... o la facciata del pannello, dall'estradosso della fondazione alla sommità del pannello. Per altezze da m. 2.51 a m. 3.00	SOMMANO m	45,17	405,00	18'293,85	1'098,99	6,007
225 NP OCV 06	Fornitura e posa in opera di muro di sostegno prefabbricato, di classe leggera, prodotto in serie in stabilimento, per strade di 1^ categoria, costituito da pannelli verticali in c ... o la facciata del pannello, dall'estradosso della fondazione alla sommità del pannello. Per altezze da m. 3.01 a m. 3.50	SOMMANO m	47,00	450,00	21'150,00	1'143,51	5,407
226 NP OCV 07	Fornitura e posa in opera di muro di sostegno prefabbricato, di classe leggera, prodotto in serie in stabilimento, per strade di 1^ categoria, costituito da pannelli verticali in c ... o la facciata del pannello, dall'estradosso della fondazione alla sommità del pannello. Per altezze da m. 3.51 a m. 4.00	SOMMANO m	38,45	490,00	18'840,50	935,49	4,965
227 NP OCV 08	Fornitura e posa in opera di muro di sostegno prefabbricato, di classe leggera, prodotto in serie in stabilimento, per strade di 1^ categoria, costituito da pannelli verticali in c ... o la facciata del pannello, dall'estradosso della fondazione alla sommità del pannello. Per altezze da m. 4.01 a m. 4.50	SOMMANO m	131,53	545,00	71'683,85	3'200,12	4,464
228 NP OCV 09	Fornitura e posa in opera di muro di sostegno prefabbricato, di classe leggera, prodotto in serie in stabilimento, per strade di 1^ categoria, costituito da pannelli verticali in c ... o la facciata del pannello, dall'estradosso della fondazione alla sommità del pannello. Per altezze da m. 4.51 a m. 5.00	SOMMANO m	74,82	660,00	49'381,20	1'820,37	3,686
229 NP OCV 10	Fornitura e posa in opera di muro di sostegno prefabbricato, di classe leggera, prodotto in serie in stabilimento, per strade di 1^ categoria, costituito da pannelli verticali in c ... o la facciata del pannello, dall'estradosso della fondazione alla sommità del pannello. Per altezze da m. 5.01 a m. 6.00	SOMMANO m	36,87	740,00	27'283,80	897,05	3,288
230 NP OCV 11	Fornitura e posa in opera di muro di sostegno prefabbricato, di classe leggera, prodotto in serie in stabilimento, per strade di 1^ categoria, costituito da pannelli verticali in c ... o la facciata del pannello, dall'estradosso della fondazione alla sommità del pannello. Per altezze da m. 6.01 a m. 7.00	SOMMANO m	72,77	1'170,00	85'140,90	2'675,02	3,142
231 NP OCV 12	Fornitura e posa in opera di muro di sostegno prefabbricato, di classe leggera, prodotto in serie in stabilimento, per strade di 1^ categoria, costituito da pannelli verticali in c ... o la facciata del pannello, dall'estradosso della fondazione alla sommità del pannello. Per altezze da m. 7.01 a m. 8.00	SOMMANO m	20,40	1'540,00	31'416,00	749,90	2,387
232 NP OCV 13	Fornitura e posa in opera di muro di sostegno prefabbricato, di classe leggera, prodotto in serie in stabilimento, per strade di 1^ categoria, costituito da pannelli verticali in c ... la facciata del pannello, dall'estradosso della fondazione alla sommità del pannello. Per altezze da m. 9.01 a m. 10.00	SOMMANO m	13,20	1'920,00	25'344,00	485,23	1,915
233 NP OCV 14	Fornitura e posa in opera di vernice intumescente a solvente per protezione da carico d'incendio REI 60 di strutture in acciaio	SOMMANO m2	1'200,00	40,00	48'000,00	6'984,00	14,550
	A R I P O R T A R E			8'240'719,93	1'934'617,40		

COMMITTENTE:

Num.Ord. TARIFFA	INDICAZIONE DEI LAVORI E DELLE SOMMINISTRAZIONI	Quantità	I M P O R T I		COSTO Manodopera	incid. %
			unitario	TOTALE		
R I P O R T O				8'240'719,93	1'934'617,40	
234 NP OCV 15	Fornitura e posa in opera di guaina HDPE dello spessore minimo di mm. 1 SOMMANO m2	283,50	6,50	1'842,76	303,35	16,462
235 NP OCV 16	Fornitura e posa di vasca prefabbricata da mc 50 dimensioni esterne cm. 250x650xH250 compresa lastra di copertura H=20 SOMMANO cadauno	4,00	14'600,00	58'400,00	2'319,36	3,972
236 NP OCV 17	Fornitura e posa di vasca prefabbricata da mc 50 dimensioni esterne cm. 250x950xH25 compresa lastra di copertura H=20 SOMMANO cadauno	3,00	16'900,00	50'700,00	1'739,52	3,431
237 NP OCV 18	Fornitura e posa in opera di vasca di prima pioggia della capacità di 50 mc per decantazione, accumulo e rilancio, completa di: copertura carrabile per traffico pesante, quadro ele ... ro segnalatore acustico-visivo, sistema di rilevamento oli, armadio stradale per contenimento quadro elettrico, allarmi. SOMMANO a corpo	1,00	39'600,00	39'600,00	815,44	2,059
238 NP OCV 19	Fornitura e installazione di un impianto di lavaggio ruote automezzi mod. 400 MFC- Industrial: costituito da un portale dotato di getti di acqua ad alta pressione, quadro elettrico ... pompa booster, Collettori di lavaggio laterale a tripla tubazione verticale orizzontali, compreso trasporto e montaggio. SOMMANO a corpo	1,00	35'000,00	35'000,00	815,44	2,330
239 NP OCV 20	Fornitura e posa di vasca prefabbricata da mc 50 dimensioni esterne cm. 246x970xH250 compresa lastra di copertura H=20 SOMMANO a corpo	4,00	14'700,00	58'800,00	2'319,36	3,944
240 NP OCV 21	Membrana bugnata in polietilene ad alta densità (HDPE), per la protezione delle opere controterra e interrate secondo la UNI EN 13967:2012, rispondente ai CAM, paragrafo 2.4.2.6 di ... razione e manutenzione di edifici pubblici. Spessore 8 mm, peso 500 gr/m ² , resistenza alla compressione fino a 250 KN/m ² SOMMANO mq	2'358,00	7,00	16'506,00	8'229,42	49,857
241 NP OEM 01	SEZIONE DI PRETRATTAMENTO FORSU E VERDE Fornitura ed installazione della linea di ricezione e pretrattamento meccanico FORSU e rifiuti verdi costituita da gru a ponte bitrave con b ... a bordo macchina, carpenterie di raccordo e di sostegno il tutto come da disegni di progetto e specifiche di fornitura. SOMMANO a corpo	1,00	2'470 011,48	2'470'011,48	54'947,20	2,225
242 NP OEM 02	MISCELAZIONE Fornitura ed installazione della linea di miscelazione intermedia costituita da n.2 miscelatori a coclee, serie di nastri trasportatori di collegamento, serie di porto ... a bordo macchina, carpenterie di raccordo e di sostegno il tutto come da disegni di progetto e specifiche di fornitura SOMMANO a corpo	1,00	637'108,62	637'108,62	7'960,80	1,250
243 NP OEM 03	SEZIONE BIODIDAZIONE ACCELERATA (FASE ACT) Fornitura ed installazione della linea di bioossidazione accelerata costituita da sistema di messa a parco con nastro navetta, n.4 carrip ... a bordo macchina, carpenterie di raccordo e di sostegno il tutto come da disegni di progetto e specifiche di fornitura. SOMMANO a corpo	1,00	2'723 544,91	2'723'544,91	10'404,40	0,382
244 NP OEM 04	RAFFINAZIONE INTERMEDIA Fornitura ed installazione della linea di raffinazione intermedia costituita da vaglio a dischi, nastri trasportatori di collegamento quadri a bordo macchina, carpenterie di raccordo e di sostegno il tutto come da disegni di progetto e specifiche di fornitura. SOMMANO a corpo	1,00	207'229,94	207'229,94	7'960,80	3,842
245 NP OEM 05	MATURAZIONE Fornitura ed installazione della linea di maturazione costituita da gru a ponte bitrave con benna bivalve a funzionamento automatico-manuale, sistema di insufflazione a ... a bordo macchina, carpenterie di raccordo e di sostegno il tutto come da disegni di progetto e specifiche di fornitura. SOMMANO a corpo	1,00	493'692,93	493'692,93	2'485,60	0,503
246 NP OEM 06	RAFFINAZIONE FINALE Fornitura ed installazione della linea di raffinazione COMPOST costituita da vaglio a dischi, sistema di separazione plastiche, nastri trasportatori di collegam ... a bordo macchina, carpenterie di raccordo e di sostegno il tutto come da disegni di progetto e specifiche di fornitura.					
A R I P O R T A R E				15'033'156,57	2'034'918,09	

COMMITTENTE:

Num.Ord. TARIFFA	INDICAZIONE DEI LAVORI E DELLE SOMMINISTRAZIONI	Quantità	I M P O R T I		COSTO Manodopera	incid. %
			unitario	TOTALE		
	R I P O R T O			15'033'156,57	2'034'918,09	
247 NP OEM 07	SOMMANO a corpo IMPIANTO DI TRATTAMENTO DELLE ARIE ESAUSTE Fornitura ed installazione del sistema di trattamento arie dell'impianto composto da: Tubazioni in acciaio inox di vario diametro, Raccor ... rante per riempimento biofiltro, carpenterie di sostegno il tutto come da disegni di progetto e specifiche di fornitura.	1,00	303'067,65	303'067,65	7'120,80	2,350
248 NP OEM 08	SOMMANO a corpo Fornitura e installazione di impianto di pesatura elettronico omologato a celle di carico compreso ogni onere per dare il sistema perfettamente funzionante	1,00	947'400,30	947'400,30	17'868,80	1,886
249 NP OEM 09	SOMMANO a corpo Fornitura ed installazione di impianto fotovoltaico realizzato con moduli n silicio monocristallino o policristallino o amorfo avente potenza di picco variabile con le seguenti car ... rale di controllo, cavi elettrici e quant'altro occorre per dare il lavoro finito per una potenza complessiva di 500 Kwp	1,00	18'032,00	18'032,00	698,72	3,875
250 NP VVF 01	SOMMANO a corpo Fornitura e posa del BOX alloggio e sistema antincendio e l'installazione ,al suo interno del gruppo di pompaggio e relativi accessori Box alloggio sistema di pompaggio Gruppo allarmi KIT ASP DN80/16-DN200/16 STB KIT TEST DN100/16 Sc. 20-200 Kit ricambi motore da 33,2 /48,2kW Gruppo antincendio	1,00	655'000,00	655'000,00	15'081,60	2,303
251 NP VVF 02	SOMMANO a corpo Estintore portatile ad anidride carbonica per classi di fuoco B - C. Estintore portatile ad anidride carbonica per classi di fuoco B (combustibili liquidi), C 1 (combustibili gassosi ... to. Il tutto fornito e posto in opera. E' compreso quanto occorre per dare il lavoro finito. Estintore CO2	1,00	60'000,00	60'000,00	700,80	1,168
252 NP VVF 03	SOMMANO a corpo Estintore portatile ad anidride carbonica per classi di fuoco B (combustibili liquidi), C 1 (combustibili gassosi ... to. Il tutto fornito e posto in opera. E' compreso quanto occorre per dare il lavoro finito. Estintore CO2	6,00	140,00	840,00	51,66	6,150
253 NP VVF 04	SOMMANO cadauno Estintore portatile a polvere polivalente per classi di fuoco A - B - C. Estintore portatile a polvere polivalente per classi di fuoco A (combustibili 2 solidi), B (combustibili 1 ... u ... 1 tutto fornito e posto in opera. E' compreso quanto occorre per dare il lavoro finito. Estintore Kg 2 classe 34A.	67,00	65,00	4'355,00	576,87	13,246
254 NP VVF 05	SOMMANO cadauno Fornitura e installazione di pulsante di emergenza manuale per allarme antincendio con luce a LED	21,00	16,00	336,00	88,20	26,250
255 NP VVF 06	SOMMANO cadauno Fornitura e montaggio di cartelli per uscita di emergenza LED	21,00	15,00	315,00	90,30	28,667
256 NP VVF 07	SOMMANO cadauno Fornitura e posa in opera di sirena autoalimentata per bus digitale con lampeggiante per esterno. Impiego da esterno - Conformità norme CEI 79-2; 2° Livello -- Dimensioni e peso; L 220 - H 320 - P 105 mm - 2,2Kg. È compreso quanto altro occorre per dare il lavoro finito. Da esterno	8,00	250,00	2'000,00	362,72	18,136
257 NP VVF 08	SOMMANO a corpo Centrale di rilevazione incendi e fumi. Centrale di rilevazione incendi e fumi provvista di custodia metallica verniciata o in plastica, iE' inoltre compreso quanto altro occorre per dare il lavoro finito e funzionante. Fino a 20 zone. Centrale a servizio dell'impianto	1,00	5'000,00	5'000,00	181,36	3,627
258 NP VVF 09	SOMMANO cadauno Rilevatore lineare di fumo. Rilevatore lineare di fumo del tipo optoelettronico a riflessione (reflex) o con trasmettitore e ricevitore, a raggi infrarossi. E' inoltre compreso quanto altro occorre per dare l'opera finita. Con sistema a riflessione.	30,00	550,00	16'500,00	1'406,40	8,524
	SOMMANO cadauno IDRANTE UNI 45 O UNI 70 TIPO PRESA A MURO O A SQUADRA. Rubinetto idrante UNI 45 o UNI 70 di tipo presa a muro o a squadra. Il tutto 04 fornito e posto in opera. E' compreso quanto occorre per dare il lavoro finito. Idrante UNI 45 da 2" filettatura gas (a squadra).	19,00	100,00	1'900,00	407,55	21,450
	A R I P O R T A R E			17'047'902,52	2'079'553,87	

COMMITTENTE:

Num.Ord. TARIFFA	INDICAZIONE DEI LAVORI E DELLE SOMMINISTRAZIONI	Quantità	I M P O R T I		COSTO Manodopera	incid. %
			unitario	TOTALE		
R I P O R T O				17'047'902,52	2'079'553,87	
259 NP VVF 10	Cassetta per esterno in acciaio, UNI 45 o UNI 70 completa di idrante, rotolo gommato e lancia. Cassetta completa per esterno in acciaio, UNI 45 o UNI 2 70, composta da idrante 1" ... tracce su solette, muri in c.a. o in pietra; il rifacimento dell'intonaco; la tinteggiatura. UNI 45 lunghezza tubo m 20. SOMMANO cadauno	19,00	220,00	4'180,00	725,99	17,368
260 NP VVF 11	Idrante sottosuolo tipo crotone con attacco UNI 45 o UNI 70. Idrante sottosuolo completo di valvola di intercettazione, scarico automatico di 3 svuotamento antigelo, attacco UNI 45 ... no esclusi: le opere di scavo; il rinterro; la pavimentazione. Diametro nominale di allaccio: DN (mm). DN 65 1 x UNI 70. SOMMANO cadauno	18,00	430,00	7'740,00	772,20	9,977
261 NP VVF 12	Cassetta da incasso in acciaio, UNI 45 o UNI 70 completa di idrante, rotolo gommato e lancia. Cassetta completa da incasso UNI 45 o UNI 70 composta da idrante 1" 1/2 o 2" 1/2, ro ... tracce su solette, muri in c.a. o in pietra; il rifacimento dell'intonaco; la tinteggiatura. UNI 45 lunghezza tubo m 30. SOMMANO cadauno	18,00	250,00	4'500,00	1'031,76	22,928
262 NP VVF 13	Tubazioni d'acciaio zincato conteggiate a metro lineare, per linee, eseguite all'interno di locali tecnici e bagni, fornite e poste in opera. Sono compresi: le viti; i manicotti; ... o esclusi: le opere murarie; gli staffaggi. Diametro nominale mm 65 (2"1/2) - Peso a metro Kg/m 6,14. Tratti fuori terra SOMMANO m	590,00	80,00	47'200,00	22'349,20	47,350
263 NP VVF 14	Tubazioni in pead per fluidi in pressione, PN 16, conteggiate a metro lineare per linee interrante. Tubazioni in polietilene ad alta densità, colore nero,.009 conteggiate a metro l ... terno x spessore: D x s (mm). Sono escluse le opere di scavo, rinterro e pavimentazione. D x s = 110 Tratti interrati SOMMANO m	510,00	32,00	16'320,00	6'563,70	40,219
264 NP VVF 15	Tubazioni in pead per fluidi in pressione, PN 16, conteggiate a metro lineare per linee interrante. Tubazioni in polietilene ad alta densità, colore nero,.009 conteggiate a metro l ... sterno x spessore: D x s (mm). Sono escluse le opere di scavo, rinterro e pavimentazione. D x s = 75 Tratti interrati SOMMANO m	190,00	20,00	3'800,00	1'970,30	51,850
265 NP VVF 16	Raccorderia varia e pezzi speciali SOMMANO a corpo	1,00	3'465,00	3'465,00	1'222,72	35,288
266 NPE.000	Fornitura e posa in opera di scomparto normalizzato di arrivo/partenza con interruttore in SF6 per quadro tipo LSC - 2A, costruito in conformità alle Norme vigenti, avente le carat ... d ogni altro onere e magistero. È compreso ogni altro accessorio e/o attività per dare il lavoro finito a regola d'arte. SOMMANO cadauno	1,00	29'691,00	29'691,00	711,04	2,395
267 NPE.001	Fornitura e posa in opera di quadro di media tensione denominato QMT-1 in cabina di trasformazione MT/BT, realizzato come da documentazione tecnica di progetto. È compresa la forni ... e sia in officina sia in campo. È compreso ogni altro accessorio e/o attività per dare il lavoro finito a regola d'arte. SOMMANO a corpo	1,00	93'810,00	93'810,00	2'488,64	2,653
268 NPE.002	FORNITURA E POSA IN OPERA di un QUADRO ELETTRICO GENERALE BASSA TENSIONE POWER CENTER della cabina di trasformazione, completo di sbarre di rame per la distribuzione e di tutti i ... dei cavi dell'impianto alle morsettiere disposte alla base dei quadri. Denominazione del quadro nell'impianto: [QCPW-1] SOMMANO cadauno	1,00	344'748,79	344'748,79	6'266,04	1,818
269 NPE.003	FORNITURA E POSA IN OPERA di un QUADRO ELETTRICO ZONA A PRE-TRATTAMENTO, completo di sbarre di rame per la distribuzione e di tutti i dispositivi come da schema unifilare di proget ... to dei cavi dell'impianto alle morsettiere disposte alla base dei quadri. Denominazione del quadro nell'impianto: [QG_A] SOMMANO cadauno	1,00	106'734,00	106'734,00	6'932,64	6,495
270 NPE.004	FORNITURA E POSA IN OPERA di un QUADRO ELETTRICO ZONA B BIOGAS, completo di sbarre di rame per la distribuzione e di tutti i dispositivi come da schema unifilare di progetto. Il Qu ... to dei cavi dell'impianto alle morsettiere disposte alla base dei quadri. Denominazione del quadro nell'impianto: [QG_B] SOMMANO cadauno	1,00	71'845,00	71'845,00	3'110,80	4,330
A R I P O R T A R E				17'781'936,31	2'133'698,90	

COMMITTENTE:

Num.Ord. TARIFFA	INDICAZIONE DEI LAVORI E DELLE SOMMINISTRAZIONI	Quantità	I M P O R T I		COSTO Manodopera	incid. %
			unitario	TOTALE		
R I P O R T O				17'781'936,31	2'133'698,90	
271 NPE.005	FORNITURA E POSA IN OPERA di un QUADRO ELETTRICO ZONA C BLOSSIDAZIONE E MISCELAZIONE, completo di sbarre di rame per la distribuzione e di tutti i dispositivi come da schema unifil ... to dei cavi dell'impianto alle morsettiere disposte alla base dei quadri. Denominazione del quadro nell'impianto: [QG_C] SOMMANO cadauno	1,00	131'012,00	131'012,00	7'243,72	5,529
272 NPE.006	FORNITURA E POSA IN OPERA di un QUADRO ELETTRICO ZONA D MATURAZIONE E RAFFINAZIONE completo di sbarre di rame per la distribuzione e di tutti i dispositivi come da schema unifilare ... to dei cavi dell'impianto alle morsettiere disposte alla base dei quadri. Denominazione del quadro nell'impianto: [QG_D] SOMMANO cadauno	1,00	57'353,00	57'353,00	4'710,64	8,213
273 NPE.007	FORNITURA E POSA IN OPERA di un QUADRO ELETTRICO RACCOLTA FOTOVOLTAICO completo di sbarre di rame per la distribuzione e di tutti i dispositivi come da schema unifilare di progetto ... o dei cavi dell'impianto alle morsettiere disposte alla base dei quadri. Denominazione del quadro nell'impianto: [QR.FV] SOMMANO cadauno	1,00	46'158,00	46'158,00	1'199,88	2,600
274 NPE.008	FORNITURA E POSA IN OPERA di un QUADRO ELETTRICO UFFICI completo di sbarre di rame per la distribuzione e di tutti i dispositivi come da schema unifilare di progetto. Il Quadro rea ... o dei cavi dell'impianto alle morsettiere disposte alla base dei quadri. Denominazione del quadro nell'impianto: [Q_UFF] SOMMANO cadauno	1,00	12'167,00	12'167,00	1'155,44	9,497
275 NPE.009	FORNITURA E POSA IN OPERA di un QUADRO ELETTRICO AUX CABINA DI TRASFORMAZIONE MT/Bt, di protezione e sezionamento. Il Quadro realizzato mediante carpenteria metallica IP55 con por ... cavi dell'impianto alle morsettiere disposte alla base dei quadri. Denominazione del quadro nell'impianto: [Q_CAB_TR_MT] SOMMANO cadauno	1,00	5'101,00	5'101,00	399,96	7,841
276 NPE.010	FORNITURA E POSA IN OPERA di un QUADRO ELETTRICO AUX CABINA DI RICEZIONE MT, di protezione e sezionamento. Il Quadro realizzato mediante carpenteria metallica IP55 con porta in cr ... i dell'impianto alle morsettiere disposte alla base dei quadri. Denominazione del quadro nell'impianto: [Q_RIC_CEI 0-16] SOMMANO cadauno	1,00	5'205,00	5'205,00	399,96	7,684
277 NPE.011	FORNITURA E POSA IN OPERA di un QUADRO ELETTRICO ILLUMINAZIONE ESTERNA, di protezione e sezionamento. Il Quadro realizzato mediante carpenteria metallica IP55 con porta in cristal ... i cavi dell'impianto alle morsettiere disposte alla base dei quadri. Denominazione del quadro nell'impianto: [Q_ILL_EXT] SOMMANO cadauno	1,00	5'126,00	5'126,00	533,28	10,403
278 NPE.012	FORNITURA E POSA IN OPERA di un QUADRO ELETTRICO DI CAMPO FOTOVOLTAICO completo di sbarre di rame per la distribuzione e di tutti i dispositivi come da schema unifilare di progetto ... o dei cavi dell'impianto alle morsettiere disposte alla base dei quadri. Denominazione del quadro nell'impianto: [QC.FV] SOMMANO cadauno	5,00	8'471,00	42'355,00	1'777,60	4,197
279 NPE.013	FORNITURA E POSA IN OPERA di un QUADRO ELETTRICO PALAZZINA SERVIZI UFFICI, di protezione e sezionamento. Il Quadro realizzato mediante carpenteria metallica IP55 con porta in cris ... i cavi dell'impianto alle morsettiere disposte alla base dei quadri. Denominazione del quadro nell'impianto: [Q_SERVIZI] SOMMANO cadauno	1,00	5'898,00	5'898,00	533,28	9,042
280 NPE.014	F. & P. di pulsante di sgancio energia con contatto N.A. e spia di segnalazione completo di cartello monitore fosforescente tipo Gewiss 42201 e cablaggio. SOMMANO cadauno	6,00	248,00	1'488,00	975,60	65,565
281 NPE.015	F. & P. di Armatura illuminante per lampade LED, corpo in lega di alluminio, vetro borosilicato temperato, resistente agli shock termici e agli urti, ottica in PMMA ad alto rendime ... istente alle alte temperature e ai raggi UV, tipo ASTRO ATEX della Disano o equivalente, montato a sospensione 200 W LED SOMMANO cadauno	70,00	1'024,00	71'680,00	2'845,50	3,970
282 NPE.016	Fornitura e posa in opera di impianto LPS a protezione della zona upgrading, della zona biometano, della zona torce e della stazione aspirazione realizzato come da documentazione tecnica di progetto. È compreso ogni altro accessorio e/o attività per dare il lavoro finito a regola d'arte.					
A R I P O R T A R E				18'165'479,31	2'155'473,76	

COMMITTENTE:

Num.Ord. TARIFFA	INDICAZIONE DEI LAVORI E DELLE SOMMINISTRAZIONI	Quantità	I M P O R T I		COSTO Manodopera	incid. %
			unitario	TOTALE		
	R I P O R T O			18'165'479,31	2'155'473,76	
283 NPE.017	SOMMANO a corpo FORNITURA E POSA IN OPERA di Videoregistratore di rete (NVR) stand-alone per 64 ingressi IP 8MP, compatibile ONVIF (Profilo S e Profilo G), completo di HARD DISK 8TB . Ogni onere compreso.	1,00	28'482,00	28'482,00	1'777,60	6,241
284 NPE.018	SOMMANO cadauno FORNITURA E POSA IN OPERA di Telecamera IP dome PTZ all in one a colori Day & Night, zoom ottico 30x, risoluzione 4MP@30 ips, contenitore da 5" waterproof IP66, illuminatori ad inf ... le ONVIF (Profilo S e Profilo G). Supporto da parete e alimentatore inclusi e scatola di giunzione. Ogni onere compreso.	1,00	5'347,00	5'347,00	711,04	13,298
285 NPE.019	SOMMANO cadauno FORNITURA E POSA IN OPERA di Telecamera IP bullet a colori Day & Night, ottica motorizzata varifocal da 2.8÷12 mm con funzione autofocus, risoluzione 4MP@30 ips, contenitore waterp ... ofilo S e Profilo G), completa di accessorio di montaggio a palo o a parete e scatola di giunzione. Ogni onere compreso.	3,00	2'155,00	6'465,00	266,64	4,124
286 NPE.020	SOMMANO cad FORNITURA E POSA IN OPERA di Switch di rete a 4 porte PoE + 2 SFP gigabit. Montaggio su guida DIN. Ogni onere compreso.	30,00	573,00	17'190,00	1'333,20	7,756
287 NPE.021	SOMMANO cadauno Fornitura e installazione di sistema di automazione di processo e supervisione costituito da: - Sviluppo software sistema di automazione di processo complessivo impianto e relativi accessori, onere ed apprestamento oltre a quanto sopra indicato, per dare il sistema perfettamente funzionante.	5,00	559,00	2'795,00	444,40	15,900
288 Q.02.008.03	SOMMANO a corpo Fornitura e posa in opera di pozzetto di raccolta del percolato in polietilene PE100 ottenuto da tubo conforme alle caratteristiche dimensionali norma UNI EN ISO 12201 provvisto di ... esterno mm 800, n 3 ingressi fino al DN massimo 250 mm e 1 uscita DN Massimo 250 mm PFA 10 classe SDR 17 altezza m 1,00	1,00	150'000,00	150'000,00	17'514,00	11,676
289 Q.02.008.04	SOMMANO cad Fornitura e posa in opera di pozzetto di raccolta del percolato in polietilene PE100 ottenuto da tubo conforme alle caratteristiche dimensionali norma UNI EN ISO 12201 provvisto di fondo saldato con spessore 20 mm Sovrapprezzo per ogni metro in più fino ad un massimo di 12 metri	3,00	1'052,70	3'158,10	56,21	1,780
290 S.01.023.01	SOMMANO m Fornitura e posa in opera di pozzetto di raccolta del percolato in polietilene PE100 ottenuto da tubo conforme alle caratteristiche dimensionali norma UNI EN ISO 12201 provvisto di fondo saldato con spessore 20 mm Sovrapprezzo per ogni metro in più fino ad un massimo di 12 metri	16,40	361,43	5'927,45	0,00	
291 S.01.023.02	SOMMANO mq Ponteggio o incastellatura realizzato con elementi a telaio sovrapponibili, valutato in verticale dal piano di appoggio del ponteggio alla linea di gronda e/o della quinta di coper ... ro e venti (mt 1.20) ed in orizzontale calcolando l'asse medio del ponteggio effettivamente montato. Per i primi 6° mesi	6'715,20	3,03	20'347,06	13'766,82	67,660
	SOMMANO mq/30g Ponteggio o incastellatura realizzato con elementi a telaio sovrapponibili, valutato in verticale dal piano di appoggio del ponteggio alla linea di gronda e/o della quinta di coper20) ed in orizzontale calcolando l'asse medio del ponteggio effettivamente montato. Per ogni mese o frazione dopo il 6°	7'372,80	0,19	1'400,83	0,00	
	Parziale LAVORI A CORPO euro			18'406'591,75	2'191'343,67	11,905
	T O T A L E euro			18'406'591,75	2'191'343,67	11,905
	----- ----- ----- ----- ----- ----- ----- ----- ----- ----- -----					
	A R I P O R T A R E					

COMMITTENTE:

Num.Ord. TARIFFA	INDICAZIONE DEI LAVORI E DELLE SOMMINISTRAZIONI	IMPORTI	COSTO Manodopera	incid. %
		TOTALE		
RIPORTO				
<u>Riepilogo CATEGORIE</u>				
001	DEMOLIZIONI OPERE ESISTENTI	22'435,35	4'900,73	21,844
002	PULIZIA E PREPARAZIONE DELL'AREA DI CANTIERE	1'761,70	882,93	50,118
003	SCAVI E MOVIMENTI TERRA	157'182,26	48'926,04	31,127
004	EDIFICIO RICEZIONE- PRETRATTAMENTO - UFFICI	1'883'980,50	538'254,52	28,570
005	EDIFICIO MATURAZIONE - MISCELAZIONE - RAFFINAZIONE	2'163'288,62	609'471,47	28,173
006	VASCA BLOSSIDAZIONE DINAMICA	316'569,19	77'624,24	24,520
007	VASCA MATURAZIONE	231'091,97	59'414,82	25,710
008	MURI PREFABBRICATI	597'370,01	51'696,56	8,654
009	TETTOIA STOCCAGGIO COMPOST	157'964,45	51'785,94	32,783
010	TETTOIA STOCCAGGIO STRUTTURANTE	118'540,87	35'505,60	29,952
011	PRETRATTAMENTO FORSU E FRAZIONE VERDE	2'470'011,48	54'947,20	2,225
012	MISCELAZIONE	637'108,62	7'960,80	1,250
013	FASE ACT	2'723'544,91	10'404,40	0,382
014	RAFFINAZIONE INTERMEDIA	207'229,94	7'960,80	3,842
015	MATURAZIONE	493'692,93	2'485,60	0,503
016	RAFFINAZIONE FINALE	303'067,65	7'120,80	2,350
017	IMPIANTO DI TRATTAMENTO DELLE ARIE ESAUSTE	947'400,30	17'868,80	1,886
018	IMPIANTO FOTOVOLTAICO	655'000,00	15'081,60	2,303
019	RETI TECNOLOGICHE	504'703,93	62'948,40	12,472
020	ASFALTI	342'986,16	43'139,99	12,578
021	IMPIANTO DI PESATURA	18'032,00	698,72	3,875
022	IMPIANTO ANTINCENDIO	208'237,94	39'694,42	19,062
023	BIOFILTRO	182'150,34	42'338,67	23,244
024	BARRIERA NEW JERSEY	5'321,70	237,35	4,460
025	RECINZIONE METALLICA	44'586,30	5'158,63	11,570
026	VASCHE DI PRIMA PIOGGIA - 50 MC	39'188,02	3'621,48	9,241
027	PLATEE	105'166,45	20'401,53	19,399
028	PROLUNGAMENTO TUBAZIONE ESISTENTE E OPERA DI IMMISSIONE AL FOSSO	57'685,49	9'533,90	16,527
029	CANALETTA IN ACCIAIO	11'643,34	2'407,84	20,680
030	OPERE A VERDE	2'926,11	368,02	12,577
031	Cabina elettrica di ricezione MT	37'656,91	1'981,00	5,261
032	Impianto rivelazione fumi	29'683,01	6'926,28	23,334
033	Cabina elettrica di trasformazione MT/Bt	305'977,90	12'306,77	4,022
034	Quadri elettrici	833'702,79	34'263,24	4,110
035	Distribuzione primaria e secondaria: cavi e vie cavi	1'039'392,13	208'746,74	20,084
036	Impianto automazione	172'666,00	28'683,09	16,612
037	Illuminazione ordinaria e di sicurezza	170'694,04	18'912,70	11,080
038	Illuminazione esterna e LPS	73'724,86	8'774,03	11,901
039	Apparecchiature di comando, prese e varie	35'590,91	5'409,60	15,199
040	Impianto telefonico e trasmissione dati	46'572,70	19'878,99	42,684
041	Impianto TVcc	51'061,97	12'619,43	24,714
Totale CATEGORIE euro		18'406'591,75	2'191'343,67	11,905

A RIPORTARE				

Num.Ord. TARIFFA	INDICAZIONE DEI LAVORI E DELLE SOMMINISTRAZIONI	IMPORTI	COSTO Manodopera	incid. %
		TOTALE		
RIPORTO				
<u>Riepilogo Strutturale CATEGORIE</u>				
C	LAVORI A CORPO euro	18'406'591,75	2'191'343,67	11,905
C:001	OPERE CIVILI euro	7'154'780,70	1'708'313,08	23,877
C:001.001	DEMOLIZIONI OPERE ESISTENTI euro	22'435,35	4'900,73	21,844
C:001.002	PULIZIA E PREPARAZIONE DELL'AREA DI CANTIERE euro	1'761,70	882,93	50,118
C:001.003	SCAVI E MOVIMENTI TERRA euro	157'182,26	48'926,04	31,127
C:001.004	EDIFICIO RICEZIONE- PRETRATTAMENTO - UFFICI euro	1'883'980,50	538'254,52	28,570
C:001.004.001	Capannone prefabbricato euro	1'761'291,85	495'241,45	28,118
C:001.004.002	Blocco uffici e spogliatoi euro	122'688,65	43'013,07	35,059
C:001.005	EDIFICIO MATURAZIONE - MISCELAZIONE - RAFFINAZIONE euro	2'163'288,62	609'471,47	28,173
C:001.005.003	Blocco A euro	1'688'231,09	481'694,49	28,532
C:001.005.004	Blocco B euro	475'057,53	127'776,98	26,897
C:001.006	VASCA BIOSSIDAZIONE DINAMICA euro	316'569,19	77'624,24	24,520
C:001.007	VASCA MATURAZIONE euro	231'091,97	59'414,82	25,710
C:001.008	MURI PREFABBRICATI euro	597'370,01	51'696,56	8,654
C:001.008.005	Platea di fondazione euro	170'349,66	28'284,79	16,604
C:001.008.006	Drenaggi euro	44'156,70	7'906,90	17,906
C:001.008.007	Muro Nord euro	142'596,00	4'333,71	3,039
C:001.008.008	Muro Sud euro	133'791,35	5'703,87	4,263
C:001.008.009	Muro Ovest euro	53'541,95	2'306,81	4,308
C:001.008.010	Muro Nord-Est piazzale raffinazione biogas euro	36'585,35	2'087,52	5,706
C:001.008.011	Muro Est piazzale digestore - zona cabine - piazzale a quota +203 euro	16'349,00	1'072,96	6,563
C:001.009	TETTOIA STOCCAGGIO COMPOST euro	157'964,45	51'785,94	32,783
C:001.010	TETTOIA STOCCAGGIO STRUTTURANTE euro	118'540,87	35'505,60	29,952
C:001.019	RETI TECNOLOGICHE euro	504'703,93	62'948,40	12,472
C:001.019.012	Rete percolati euro	159'533,73	18'645,62	11,688
C:001.019.013	Rete acque di dilavamento euro	128'141,01	16'106,32	12,569
C:001.019.014	Rete acque nere euro	7'514,89	1'377,96	18,336
C:001.019.015	Rete acque industriali/derivazione acquedotto/irrigazione euro	39'499,24	8'671,92	21,955
C:001.019.016	Rete acque bianche (coperture) euro	127'020,27	15'925,62	12,538
C:001.019.017	Impianto lavaggio ruote euro	42'994,79	2'220,96	5,166
C:001.020	ASFALTI euro	342'986,16	43'139,99	12,578
C:001.022	IMPIANTO ANTINCENDIO euro	208'237,94	39'694,42	19,062
C:001.023	BIOFILTRO euro	182'150,34	42'338,67	23,244
C:001.024	BARRIERA NEW JERSEY euro	5'321,70	237,35	4,460
C:001.025	RECINZIONE METALLICA euro	44'586,30	5'158,63	11,570
C:001.026	VASCHE DI PRIMA PIOGGIA - 50 MC euro	39'188,02	3'621,48	9,241
C:001.027	PLATEE euro	105'166,45	20'401,53	19,399
C:001.028	PROLUNGAMENTO TUBAZIONE ESISTENTE E OPERA DI IMMISSIONE AL FOSSO euro	57'685,49	9'533,90	16,527
C:001.029	CANALETTA IN ACCIAIO euro	11'643,34	2'407,84	20,680
C:001.030	OPERE A VERDE euro	2'926,11	368,02	12,577
C:002	OPERE ELETTROMECCANICHE euro	8'455'087,83	124'528,72	1,473
C:002.011	PRETRATTAMENTO FORSU E FRAZIONE VERDE euro	2'470'011,48	54'947,20	2,225
C:002.012	MISCELAZIONE euro	637'108,62	7'960,80	1,250
C:002.013	FASE ACT euro	2'723'544,91	10'404,40	0,382
C:002.014	RAFFINAZIONE INTERMEDIA euro	207'229,94	7'960,80	3,842
C:002.015	MATURAZIONE euro	493'692,93	2'485,60	0,503
C:002.016	RAFFINAZIONE FINALE euro	303'067,65	7'120,80	2,350
C:002.017	IMPIANTO DI TRATTAMENTO DELLE ARIE ESAUSTE euro	947'400,30	17'868,80	1,886
C:002.018	IMPIANTO FOTOVOLTAICO euro	655'000,00	15'081,60	2,303
C:002.021	IMPIANTO DI PESATURA euro	18'032,00	698,72	3,875
C:003	IMPIANTO ELETTRICO euro	2'796'723,22	358'501,87	12,819
C:003.031	Cabina elettrica di ricezione MT euro	37'656,91	1'981,00	5,261
C:003.032	Impianto rivelazione fumi euro	29'683,01	6'926,28	23,334
A RIPORTARE				

COMMITTENTE:

