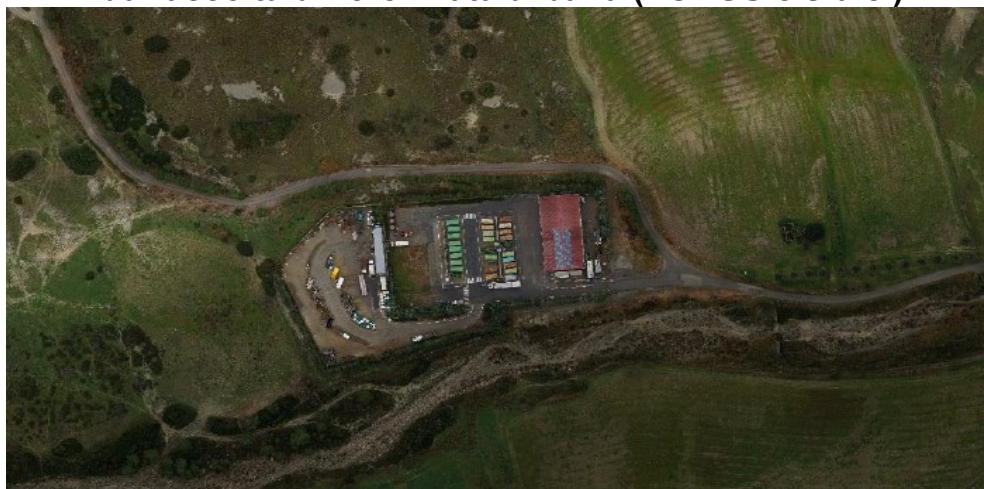


		
REGIONE BASILICATA	PROVINCIA DI MATERA	COMUNE DI COLOBRARO

Committente

COMUNE DI COLOBRARO

Progetto di Impianto di Produzione di Biometano da matrici organiche da raccolta differenziata urbana (FORSU e sfalci)



PROGETTO DEFINITIVO

REDAZIONE



UTRES AMBIENTE s.r.l.
via Guglielmo Calderini, 68
00196 ROMA (RM)

PROGETTISTA RESPONSABILE

ing. GIOVANNI BATTISTINI
(Direttore Tecnico UTRES AMBIENTE s.r.l.)



ELENCO DEI PREZZI UNITARI

CODICE ELABORATO: UT621-DF-RLE_01					
REV	DESCRIZIONE	REDAZIONE	VERIFICA	AUTORIZZAZIONE	DATA
A	Emesso per approvazione	R.D.T.	G.F.B.	G.B.	Marzo 2022
B					
C					
D					

ELENCO PREZZI

OGGETTO: Impianto di Produzione di Biometano da matrici organiche da raccolta differenziata (FORSU e sfalci)

COMMITTENTE:

Data, _____

IL TECNICO

Num.Ord. TARIFFA	DESCRIZIONE DELL'ARTICOLO	unità di misura	PREZZO UNITARIO
Nr. 1 025040a	Cavo flessibile resistente al fuoco, non propagante l'incendio a bassissima emissione di fumi e gas tossici, conforme ai requisiti della Normativa Europa Regolamento UE 305/2011- Prodotti da Costruzione CPR (classe B2ca-s1a, d1, a1) e alle norme CEI UNEL 35016, CEI 20-45, CEI 20-36/4-0 CEI 20-36/5-0, isolato con mescola elastomerica reticolata G18 con guaina speciale termoplastica, barriera ignifuga nastro mica/vetro, tensione nominale 0,6/1 kV: bipolare FTG18OM1: sezione 1,5 mmq euro (tre/65)	m	3,65
Nr. 2 025041c	idem c.s. ...0,6/1 kV: tripolare FTG18OM1: sezione 4 mmq euro (sei/63)	m	6,63
Nr. 3 025041d	idem c.s. ...0,6/1 kV: tripolare FTG18OM1: sezione 6 mmq euro (otto/03)	m	8,03
Nr. 4 025044b	idem c.s. ...0,6/1 kV: sezione 1,5 mmq FTG18OM1: 10 conduttori euro (dieci/36)	cad	10,36
Nr. 5 025085h	Passerella rettilinea reticolata, in tondini di acciaio saldati, maglia 50 x 100 mm, in elementi di altezza 100 mm, sagomata senza utilizzo di pezzi speciali, accessori di fissaggio e giunzione inclusi: trattamento zincatura galvanica a caldo, larghezza 100 mm euro (ottantaquattro/62)	m	84,62
Nr. 6 025085j	idem c.s. ...caldo, larghezza 200 mm euro (centootto/31)	m	108,31
Nr. 7 025085m	idem c.s. ...caldo, larghezza 500 mm euro (centoottanta/93)	m	180,93
Nr. 8 025086b	Coperchi per canali a fondo forato o cieco e per passerelle in acciaio zincato con processo Sendzimir, conforme UNI EN 10346: per elementi di lunghezza 3,0 m, inclusi gli accessori di fissaggio: larghezza 100 mm, spessore 7/10 euro (otto/98)	m	8,98
Nr. 9 025086d	idem c.s. ...fissaggio: larghezza 200 mm, spessore 7/10 euro (dodici/34)	m	12,34
Nr. 10 025086g	idem c.s. ...fissaggio: larghezza 500 mm, spessore 8/10 euro (ventidue/68)	m	22,68
Nr. 11 025177e	Accessori per minisbarre da 100 A: staffa di sospensione euro (tredici/47)	cad	13,47
Nr. 12 025178e	Blindosbarra per impianti di illuminazione, con condotti in rame elettrolitico, carcassa in lamiera utilizzata anche come conduttore di protezione, tensione d'esercizio 400 V, grado di protezione IP 55, in elementi rettilinei, compresi accessori di fissaggio: bipolare, portata 25 A, lunghezza 3 m euro (novanta/37)	cad	90,37
Nr. 13 025178f	idem c.s. ...di fissaggio: tripolare + neutro, portata 25 A, lunghezza 3 m euro (centocinque/19)	cad	105,19
Nr. 14 025179a	Elemento per alimentazione di blindosbarra per impianti di illuminazione, tensione d'esercizio 400 V, grado di protezione IP 55, tripolare + neutro: 25 A euro (cinquantasei/34)	cad	56,34
Nr. 15 025180a	Spina di derivazione per blindosbarra per impianti di illuminazione, tensione d'esercizio 400 V, grado di protezione IP 55, bipolare+ neutro: 10 A con cavo da 3 m H05VVF euro (trentauno/52)	cad	31,52
Nr. 16 10077	Corrimano verticale cm 180 - sola fornitura euro (sessantasette/19)	cadauno	67,19
Nr. 17 10078	Corrimano orizzontale cm 110 - sola fornitura euro (quaranta/58)	cadauno	40,58
Nr. 18 115006d	Accessori per trasformatori: centralina termometrica digitale con esclusione delle resistenze euro (ottocentonovanta/84)	cad	890,84
Nr. 19 115006e	Accessori per trasformatori: terna di termoresistenze da 100 ohm euro (duecentotrentacinque/44)	cad	235,44
Nr. 20 115006f	Accessori per trasformatori: terna di prese/connettori ad innesto rapido tipo Elastimold, tensione fino a 20 kV, portata 250 A euro (cinquecentoottantadue/00)	cad	582,00
Nr. 21 115049c	Cavo unipolare RG7H1R rigido isolato con gomma etilenpropilenica, tensione d'esercizio 12 kV - 20 kV: sezione 70 mmq euro (venti/22)	m	20,22
Nr. 22	idem c.s. ...kV: sezione 95 mmq		

COMMITTENTE:

Num.Ord. TARIFFA	DESCRIZIONE DELL'ARTICOLO	unità di misura	P R E Z Z O UNITARIO
115049d	euro (venticinque/36)	m	25,36
Nr. 23 115049e	idem c.s. ...kV: sezione 120 mmq euro (trenta/02)	m	30,02
Nr. 24 125001e	Condensatori trifase per rifasamento industriale in bassa tensione, dielettrico in polipropilene metallizzato autorigenerabile, resistenze di scarica ed induttanze di smorzamento incorporate, collegamento interno a triangolo, dispositivo interno di sicurezza di protezione a sovrappressione, involucro esterno in materiale plastico autoestinguente con grado di protezione IP 40 del tipo modulare, conformità norme IEC 831-1/2: tensione nominale 230 V / 50 Hz: potenza reattiva 25 kVAR euro (quattrocentotre/32)	cad	403,32
Nr. 25 145024d	Cavo antincendio schermato FTE4OHM1 100/100 V, isolamento in vetro-mica e guaina in mescola reticolata E4, nastro separatore in poliestere, filo di drenaggio in rame stagnato 0,5 mmq, schermo con nastro in alluminio/poliestere, guaina esterna in mescola M1, conforme CEI EN 50363-0, resistenza al fuoco PH 30 secondo norma CEI EN 50200: 2 x 1,5 mmq euro (tre/45)	m	3,45
Nr. 26 153036b	Soccorritore permanente (P) e non permanente (NP), ingresso e uscita monofase 230 V c.a., una uscita permanente (P) ed una uscita non permanente (NP) con trasformatore di isolamento per ciascuna linea di uscita (sistema IT), by-pass per funzionamento permanente, stabilità di tensione 1%, valore convenzionale del fattore di potenza cosfi 0,8, tempo di ricarica batterie 12 ore, completo di batteria di accumulatori di tipo ermetico a lunga durata in armadio separato, carica batterie, strumentazione per la verifica autonomia residua, ad intervento automatico entro 0,1 secondi, pannello di controllo, relè, interfaccia per connessione a sistema di controllo centralizzato: autonomia di 60 minuti per l'80% della potenza nominale: potenza 4.000 VA euro (quattordicimilatrecentotrentacinque/04)	cad	14'335,04
Nr. 27 155049c	Gruppo di continuità assoluta modulare, con scomparto batterie e accumulatori ermetici stazionari al piombo in dotazione, valore convenzionale del fattore di potenza cosfi pari a 0,8, caratteristiche nominali della tensione in ingresso uguali a quelle di uscita, tipo "COB" monofase 230 V, tecnologia PWM ad alta frequenza, by-pass automatico, con frequenza 50/60 Hz, stabilità di tensione pari a 1%, compresa l'attivazione dell'impianto: potenza nominale 2500 VA (espandibile massimo 5000 VA), potenza attiva 1750 W (espandibile 3500 W): autonomia all'80% 60 minuti euro (duemilanovecentoottantacinque/05)	cad	2'985,05
Nr. 28 155050d	idem c.s. ...potenza nominale 3750 VA (espandibile massimo 5000 VA), potenza attiva 2625 W (espandibile 3500 W): autonomia all'80% 120 minuti euro (cinquemilatrecentoventiquattro/78)	cad	5'324,78
Nr. 29 155057e	Gruppo di Continuità Assoluta modulare tipo "COB", 400 V/50 Hz trifase, potenza apparente da 10 a 30 kVA, tecnologia PWM ad alta frequenza, inverter 3 livelli IGBT, by-pass automatico, frequenza 50/60 Hz; con scomparto batterie incorporato o con armadio separato e accumulatori stazionari al piombo tipo VRLA in dotazione, valore convenzionale del fattore di potenza cosfi pari a 1, caratteristiche nominali della tensione in ingresso uguali a quelle di uscita, stabilità di tensione pari a 1%, display e tastiera multifunzione per monitoraggio e comando UPS, compresa l'attivazione dell'impianto: con armadio batterie separato: potenza apparente nominale 20 kVA, autonomia all'80% della potenza nominale 30 minuti euro (quindicimilaottocentotrentasette/54)	cad	15'837,54
Nr. 30 AC02	Dotazioni antinfortunistiche previste dalle vigenti disposizioni di legge in materia, fra cui principalmente, ma non limitatamente: - cartelli monitori a norme CEI - guanti isolati 30KV - pedana isolante antiribaltamento - lampada di emergenza portatile ricaricabile - bacheca in plastica con schema elettrico di cabina unifilare di potenza in formato A3 - rastrelliera per sostegno attrezzi necessari ad eseguire le manovre sulle apparecchiature di media tensione. - 1 copia su carta entro busta in plastica dello schema del QMT. euro (settectocinquanta/00)	a corpo	750,00
Nr. 31 B.01.001.01	Scavo a sezione aperta, o di sbancamento, o del piano derivante dallo sbancamento, per dare luogo al piano di impostazione del fabbricato, eseguito con mezzo meccanico, in terreni sciolti di qualsiasi natura (argille, sabbia, ghiaia, ecc.), e consistenza esclusa la roccia dura da mina, compreso gli oneri per gli esaurimenti delle acque piovane o di infiltrazione o freatiche anche con pompe a mano o elettriche, con un deflusso delle stesse fino ad un battente massimo di cm. 30, compresi il carico con mezzo meccanico del materiale, il trasporto all'interno del cantiere secondo le disposizioni della Direzione Lavori. Compreso il deposito e la ripresa, in prossimità dello scavo, del materiale da impiegare per il rinterro ed escluso il trasporto ed il conferimento a discarica o ad impianto di trattamento. eseguito con idonei mezzi meccanici in terreni sciolti con resistenza alla compressione inferiore a 60 Kg/cmq euro (tre/96)	mc	3,96
Nr. 32 B.01.006.01	Scavo a sezione obbligata eseguito con mezzo meccanico in terreni sciolti di qualsiasi natura, con resistenza alla compressione inferiore a 60 Kg/cmq, compreso trovanti e strutture murarie od altri rinvenuti nello scavo, anche in presenza di acqua con un deflusso della stessa fino ad un battente massimo di cm. 20, le eliminazioni in secondo tempo di parti in precedenza escavate, compreso il carico del materiale eccedente quello occorrente per il rinterro, il trasporto all'interno del cantiere, escluse le eventuali ed occorrenti opere provvisoriale, il trasporto ed il conferimento a discarica o ad impianto di trattamento: per profondità' fino a mt. 2; euro (otto/76)	mc	8,76
Nr. 33 B.01.006.02	idem c.s. ...per profondità' da mt. 2,01 a mt. 4,00; euro (undici/99)	mc	11,99
Nr. 34 B.01.021.01	Rinterro dei cavi eseguiti per la costruzione delle opere d'arte, fondazioni o dello scavo aperto per la posa delle tubazioni compresi gli oneri per il trasporto delle materie dai luoghi di deposito o di cava, la preparazione del fondo, la rinalzata prima della ricopertura, la		

COMMITTENTE:

Num.Ord. TARIFFA	DESCRIZIONE DELL'ARTICOLO	unità di misura	P R E Z Z O UNITARIO
	pistonatura o la compattazione meccanica: con terra o materiali provenienti dagli scavi; euro (cinque/08)	mc	5,08
Nr. 35 B.04.038.02	Fornitura e posa in opera di tramezzo in blocchi di calcestruzzo cellulare autoclavato, con marcatura CE Categoria I conforme alla norma UNI EN 774-4, densità da 500 a 550 kg/mc, con giunti verticali lisci o maschiati, posti in opera mediante idoneo collante a strato sottile categoria M5, compreso lo sfrido, la stuccatura dei giunti, ed ogni altro onere e magistero per fornire l'opera eseguita a qualsiasi altezza ed a perfetta regola d'arte. Conducibilità termica (10 dry) 10dry da 0,12 a 0,14 W/mK; maggiorazione della conduttività termica 20% (UNI EN ISO 10456); resistenza al fuoco EI 120 - 240; reazione al fuoco Euroclasse A1. Alla base, ai lati ed in sommità alle murature, verso le strutture portanti in CA o acciaio, si prevede uno strato di spessore 1±2 cm di malta ancorante a base di leganti idraulici, sabbie silicee e resine sintetiche, di categoria M5. Blocchi di calcestruzzo cellulare autoclavato, dimensioni 25x62,5 cm, spessore 10 cm. euro (ventinove/40)	mq	29,40
Nr. 36 B.04.038.03	idem c.s. ...cm, spessore 12 cm. euro (trentaquattro/72)	mq	34,72
Nr. 37 B.04.038.05	idem c.s. ...cm, spessore 20 cm. euro (cinquantauno/41)	mq	51,41
Nr. 38 B.05.001.03	Calcestruzzo non strutturale durevole a prescrizione garantita conforme alle norme e prescrizioni tecniche previste. D max inerti 32 mm. Negli oneri sono compresi l'uso della pompa e del vibratore e quant'altro necessario per dare un'opera eseguita a perfetta regola d'arte, esclusi i soli ponteggi, le casseforme, e ferro di armatura, con i seguenti dosaggi: Rck 15 euro (ottantasei/86)	mc	86,86
Nr. 39 B.05.001.05	idem c.s. ...dosaggi: Rck 25 euro (novantaquattro/12)	mc	94,12
Nr. 40 B.05.002.01	Calcestruzzo durevole preconfezionato per impieghi strutturali a prestazione garantita conforme a norme cogenti ed a norme UNI vigenti per calcestruzzi. D inerti max 32 mm. Compresa la fornitura del materiale in cantiere, il suo spargimento, l'uso di pompa, la vibrazione e quant'altro necessario per dare un'opera realizzata a perfetta regola d'arte. Esclusi i soli ponteggi, casseforme e ferro di armatura. Caratteristiche dell'ambiente e rischi connessi: corrosione delle armature indotta da carbonatazione del calcestruzzo. In Fondazione. Rck 30 - XC1 - rapporto a/c max 0,60. euro (centocinque/61)	mc	105,61
Nr. 41 B.05.002.04	idem c.s. ...Fondazione. Rck 40 - XC1 - rapporto a/c max 0,60. euro (centodiciassette/76)	mc	117,76
Nr. 42 B.05.003.01	idem c.s. ...Fondazione. Rck 30 - XC2 - rapporto a/c max 0,60. euro (centosei/11)	mc	106,11
Nr. 43 B.05.004.01	idem c.s. ...Fondazione. Rck 35 - XC3 - rapporto a/c max 0,55. euro (centododici/87)	mc	112,87
Nr. 44 B.05.032.01	Casseforme in legname per getti di conglomerati cementiti semplici o armati, di qualunque forma, compreso puntellamento, successivo disarmo e accatastamento; eseguite fino ad un'altezza di m.4.00 dal piano di appoggio; realizzate a regola d'arte e misurate secondo la superficie effettiva delle casseforme a contatto con il calcestruzzo. (escluso onere del ponteggio) per muri di sostegno armati e non, in fondazione ed in elevazione fino al primo solaio; euro (ventitre/25)	mq	23,25
Nr. 45 B.05.038.01	Acciaio in barre per armature di conglomerato cementizio lavorato e tagliato a misura, sagomato e posto in opera a regola d'arte, compreso ogni sfrido, legature, ecc.; nonché tutti gli oneri relativi ai controlli di legge. Del tipo B450C controllato in stabilimento. euro (uno/60)	kg	1,60
Nr. 46 B.05.039.01	Rete in acciaio elettrosaldato a maglia quadra di qualsiasi dimensione per armature di conglomerato cementizio lavorata e tagliata a misura, posta in opera a regola d'arte, compreso ogni sfrido, legature, ecc., diametro tondino da 4 mm a 12 mm. Del tipo B450C controllato in stabilimento. euro (uno/40)	kg	1,40
Nr. 47 B.06.001.01	Drenaggi e riempimenti in genere eseguiti con pietrame a secco di pezzatura idonea di natura calcarea. parzialmente assestati a mano, con l'onere di porre in opera materiale di dimensioni decrescenti dal basso all'alto, compresa la fornitura del materiale e l'onere della posa in opera di tubi in cemento, acciaio o polietilene, questi ultimi da pagarsi a parte, compreso ogni altro onere e magistero per dare l'opera finita a perfetta regola d'arte: euro (trentauno/60)	mc	31,60
Nr. 48 B.06.010.01	Massetto di sottofondo a pavimento eseguito in piano su solai intermedi e sottotetti e superfici murarie in genere con la formazione di fasce per esecuzione a livello, battuto e spianato a frattazzo rustico dello spessore non inferiore a cm 4, con impasto a 2 q.li di cemento tipo 325 ,sabbia di fiume, compreso ogni altro onere e magistero per dare il lavoro finito a perfetta regola d'arte: spessore 4 cm euro (dodici/49)	mq	12,49
Nr. 49 B.06.011.02	Massetto di sottofondo isolante eseguito in piano su solai intermedi e sottotetti e superfici murarie in genere con la formazione di fasce per esecuzione a livello, battuto e spianato a frattazzo rustico dello spessore non inferiore a cm 4, costituito da impasto a 2 q.li di cemento tipo 325 e prodotti autoespansi (vermiculite, perlite, argilla espansa o simili) compreso ogni altro onere e magistero per dare il lavoro finito a perfetta regola d'arte: con perlite euro (diciannove/16)	mq	19,16

Num.Ord. TARIFFA	DESCRIZIONE DELL'ARTICOLO	unità di misura	P R E Z Z O UNITARIO
Nr. 50 B.07.003.01	Solaio piano o inclinato, a struttura mista costituita da travetti in cemento armato normale o precompresso e con elementi di alleggerimento modulari in plastica riciclata con nervature a volta, atti a ridurre il peso proprio del solaio, a garantire un agevole passaggio delle canalizzazioni (sfruttando i vuoti del solaio) ed un miglior isolamento termico ed acustico (mediante l'utilizzo di controsoffitto a chiusura dell'intradosso e di idonei pannelli termoisolanti - esclusi). Gli elementi in plastica hanno dimensioni 75 x 38 cm. (Sp. = 3 mm.) ed altezza variabile, aperti alle due estremità; inoltre sono compresi gli accessori di chiusura da disporre alle estremità delle file e nei salti di altezza tra elementi accostati ed altri accessori necessari. Posto in opera per luci fino a 7,00 ml ed un'altezza utile massima di mt 3,50 dell'interpiano, a nervature parallele. Compreso: la realizzazione dei travetti rompitratta, la fornitura in opera del calcestruzzo per il riempimento dei travetti e per il ricoprimento a raso del solaio e le armature provvisorie di sostegno. Restano escluse la fornitura e posa di: rete elettrosaldata di ripartizione, dell'eventuale armatura integrativa, del calcestruzzo occorrente per la formazione della soletta superiore. per luci fino a 5 ml ed elementi di alleggerimento di H= 16 cm euro (quarantatre/54)	mq	43,54
Nr. 51 B.08.007.02	Fornitura e posa in opera di CONTROSOFFITTO CONTINUO IN CARTONGESSO STANDARD A SEMPLICE ORDITURA - Plenum massimo 50 cm - Pannello - spessore da 12,5 a 18 mm - Standard Tipo A in conformità alla norma UNI EN520 - I pannelli devono essere rispondenti ai requisiti previsti dal DM 11/10/2017 (CAM), essere provvisti di asserzione ambientale secondo UNI EN ISO 14021, essere riciclabili al 100% ed avere un contenuto minimo di riciclo > 20%. I pannelli sono avvitati perpendicolarmente al senso dei profili con viti per cartongesso da 25 mm poste a passo 30 cm su orditura metallica per controsoffitti in lamiera d'acciaio zincato - tipo DX51D+Z - in conformità alla norma UNI EN 14195 - prodotti in regime di controllo di qualità secondo UNI EN ISO 9001 - costituita da guide perimetrali a U - dimensioni 28-30-28 mm - spessore 0,6 mm - vincolate a parete ad interasse 500 mm con idonei tasselli - e profili per controsoffitti continui S5027 - dimensioni 27-50-27 mm - spessore 0,6 mm - posti ad interasse massimo di 500 mm e inseriti alle estremità nelle guide perimetrali. I profili sono sospesi al solaio sovrastante mediante ganci regolabili con molla per profili 5027, conformi alla norma UNI EN 13964, posti ad interasse massimo 1000 mm e ancorati al solaio sovrastante mediante barre in acciaio ad occhiello diam. 4 mm opportunamente tassellate al solaio. Compreso il trattamento dei giunti per un livello di finitura Q2 con stucco conforme alla norma UNI EN 13963 e relativo nastro di armatura e quant'altro necessario per dare il lavoro finito a regola d'arte secondo norma UNI 11424. lastre spessore mm. 15 euro (trentacinque/68)	mq	35,68
Nr. 52 B.08.008.01	Compenso per rasatura completa di soffittatura di cartongesso, con stucco a base di gesso, atta a conferire la perfetta planarità e l'assenza di imperfezioni rilevabili con luce radente: euro (sette/11)	mq	7,11
Nr. 53 B.08.026.01	Fornitura e posa in opera di CONTROPARETE IN CARTONGESSO IN CLASSE A1 INCOLLATA A MURATURA ESISTENTE - costituita da singolo paramento a vista (1°strato) - spessore 12,5 mm - Standard Tipo A in conformità alla norma UNI EN520 - Reazione al fuoco A1-s1-d0 - I pannelli devono essere rispondenti ai requisiti previsti dal DM 11/10/2017 (CAM), essere provvisti di asserzione ambientale secondo UNI EN ISO 14021, essere riciclabili al 100% ed avere un contenuto minimo di riciclo > 20%. Incollaggio diretto su muratura esistente mediante plotte di colla a base gesso TIPO P120 conforme alla norma UNI EN 14496. Compreso il trattamento dei giunti per un livello di finitura Q2 con stucco conforme alla norma UNI EN 13963 e relativo nastro di armatura e quant'altro necessario per dare il lavoro finito a regola d'arte secondo norma UNI 11424. Misurazioni da effettuare vuoto per pieno fino a mq. 2,5 a compenso dei varchi di porte e finestre. controparete in lastre di cartongesso con spessore fino a 15 mm euroclasse A1, e fino ad un'altezza di mt 3,00. euro (venticinque/87)	mq	25,87
Nr. 54 B.08.045.02	Parete REI 30/60/120, costituita da pannello monolitico con isolamento in fibra minerale e supporto interno ed esterno profilo dogato in acciaio zincato e preverniciato conforme alla norma UNI EN 14509, di spessore minimo mm 0,50, con ciclo di preverniciatura in poliestere: spessore isolante mm 80 REI 60 euro (cinquantatre/97)	mq	53,97
Nr. 55 B.08.046.01	Pannelli di copertura REI 30/60/120 costituiti da un supporto esterno grecato ed interno profilo dogato, in acciaio zincato e preverniciato, di spessore minimo mm 0,50, con ciclo di preverniciatura in poliestere, con interposto strato di isolamento in fibra minerale conforme alla norma UNI EN 14509: spessore isolante mm 50 REI 30 euro (cinquanta/38)	mq	50,38
Nr. 56 B.09.038.01	Copertura realizzata con lastre di acciaio a protezione multistrato a profilo grecato, costituite da una lamiera di acciaio zincato (secondo UNI 5753-75) protetta nella faccia superiore da un rivestimento anticorrosivo a base di asfalto plastico stabilizzato dello spessore di 1,7 mm e da una lamina di alluminio e nella faccia inferiore da un primer bituminoso termostabile e da una lamina di alluminio. Il tutto in opera comprese sovrapposizioni, gruppi fissaggio, oneri di trasporto: con lamiera di acciaio zincato dello spessore di 0,5 mm euro (trentatre/36)	mq	33,36
Nr. 57 B.10.012.01	Fornitura e posa in opera di rivestimento a base di resine per l'impermeabilizzazione di vasche in cls e depuratori da eseguire mediante l'applicazione a rullo di strati di resina epossidica bicomponente modificata con pece di catrame con un consumo medio di 0,700 , 1,00 kg/mq previa pulizia del sottofondo ed applicazione di primer di sottofondo euro (trentauno/89)	mq	31,89
Nr. 58 B.10.026.01	Fornitura e posa in opera di strato separatore chimico-fisico, da posare a contatto con il terreno o al di sopra del manto impermeabile con funzione antipunzonante, costituito da un geotessile agugliato, da posare a secco con sormonti di cm 10 del peso di 300 gr/mq In fibre di poliestere euro (sei/08)	mq	6,08
Nr. 59 B.11.022.01	Fornitura e posa in opera, mediante incollaggio con malta adesiva, di controparete per isolamento termico, costituita da una lastra di cartongesso spessore mm 10 accoppiata ad uno strato isolante costituito da pannello in fibra di canapa Spessore del pannello isolante cm 3 euro (ventidue/19)	mq	22,19

COMMITTENTE:

Num.Ord. TARIFFA	DESCRIZIONE DELL'ARTICOLO	unità di misura	P R E Z Z O UNITARIO
Nr. 60 B.11.022.02	idem c.s. ...di canapa Sovrapprezzo per ogni centimetro in più e fino allo spessore di 6 cm: euro (uno/25)	mq	1,25
Nr. 61 B.11.054.01	Fornitura e posa in opera di un pannello termoacustico, in lastre di fibra naturale, kenaf e canapa, termolegate senza aggiunta di collanti. spessore cm 3 euro (dodici/99)	mq	12,99
Nr. 62 B.11.054.02	idem c.s. ...di collanti. Sovrapprezzo per ogni centimetro in più euro (uno/32)	mq	1,32
Nr. 63 B.13.008.04	Intonaco rustico su pareti interne, piane verticali, costituito da un primo strato di rinzafo e da un secondo strato tirato a frattazzo lungo, applicato con predisposte poste e guide, per spessori fino a 2 cm, con l'obbligo di piani per l'esecuzione di ulteriori opere di finitura. Malta bastarda con 3.5 ql di calce idraulica, 1ql di cemento per 0,90 mc di sabbia di fiume lavata e vagliata euro (sedici/46)	mq	16,46
Nr. 64 B.13.009.01	Intonaco rustico su superfici orizzontali, costituito da un primo strato di rinzafo e da un secondo strato tirato a frattazzo lungo, applicato con predisposte poste e guide, per spessori fino a 2 cm, con l'obbligo di piani per l'esecuzione di ulteriori opere di finitura. Malta bastarda con 3.5 ql di calce idraulica, 1ql di cemento per 0,90 mc di sabbia di fiume lavata e vagliata euro (diciotto/03)	mq	18,03
Nr. 65 B.14.020.01	Pavimento in piastrelle di gres fine porcellanato, colorato in pasta con finitura uniforme o stonalizzata, di prima qualità, di qualsiasi forma e dimensione, rispondente alle norme UNI EN, fornito e posto in opera su massetto di sottofondo perfettamente assestato e in piano, quest'ultimo da pagarsi a parte, con idoneo collante, compreso il tiro in alto e calo dei materiali, i tagli, gli sfridi, la sigillatura dei giunti con fuganti preconfezionati, la pulitura finale, e ogni altro onere e magistero per dare il lavoro finito a perfetta regola d'arte: dimensioni 30x30 cm euro (quarantaotto/13)	mq	48,13
Nr. 66 B.14.028.02	Trattamento superficiale antipolvere per pavimentazione industriale realizzato mediante l'impiego di resine applicate a rullo in due o tre mani, previa carteggiatura meccanica, depolveratura della superficie, compreso ogni onere e magistero per dare il lavoro finito a perfetta regola d'arte: resina epossidica bicomponente ad acqua euro (diciassette/08)	mq	17,08
Nr. 67 B.14.123.01	Rivestimento interno con piastrelle di ceramica, monocottura, di prima qualità, di qualsiasi forma e dimensione, posto in opera su intonaco rustico, da pagarsi a parte, con idoneo collante, compreso il tiro in alto e il calo dei materiali, i tagli, gli sfridi, la sigillatura dei giunti con idonei fuganti preconfezionati, la pulitura finale e ogni altro onere e magistero per dare il lavoro finito a perfetta regola d'arte: dimensioni 20x20 - 20x33 cm euro (quarantauno/76)	mq	41,76
Nr. 68 B.14.131.01	Zoccolino battiscopa in gres fine porcellanato, posto in opera con idoneo collante, compreso il tiro in alto e calo dei materiali, gli sfridi, i tagli a misura, la sigillatura dei giunti con sigillanti preconfezionati, la pulitura finale e ogni altro onere e magistero per dare il lavoro finito a perfetta regola d'arte. euro (tredici/55)	m	13,55
Nr. 69 B.16.002.01	Carpenteria metallica per strutture in profilati tubolari di qualsiasi sezione di acciaio calmato, conforme alla norma UNI EN 10210, per travature, pilastri, colonne, mensole, ecc, compreso le schiacciature, forature, le saldature di officina e una mano di antiruggine, resa ed assemblata in opera a qualsiasi altezza con bulloni di classe idonea al tipo di acciaio in conformità alle Norme Tecniche delle Costruzioni e alla norma UNI EN 14399. in acciaio S235 (Fe360B) euro (due/63)	kg	2,63
Nr. 70 B.16.004.01	Carpenteria metallica per strutture in acciaio bullonate per travature reticolari, pilastri, mensole, scale, ecc, realizzate con profili INP, IPE, HE, UNP, angolari, tee, piatti, lamiera, ecc, conformi alle norme UNI EN 10025, compreso forature ed eventuali saldature di officina e una mano di antiruggine, resa ed assemblata in opera a qualsiasi altezza con bulloni di classe idonea al tipo di acciaio, in conformità alle Norme Tecniche delle Costruzioni e alla norma UNI EN 14399. in acciaio S235 (Fe360B) euro (due/84)	kg	2,84
Nr. 71 B.16.021.01	Zincatura a caldo di manufatti in acciaio per la protezione contro la corrosione mediante immersione in vasche contenenti zinco fuso alla temperatura di circa 450°C, previo decappaggio, lavaggio, ecc, e quanto altro necessario per ottenere un prodotto finito secondo le specifiche UNI EN ISO 1461. immersione di strutture pesanti fino a 18 metri di lunghezza e di strutture tubolari. euro (zero/83)	kg	0,83
Nr. 72 B.17.003.07	Canali di gronda, scossaline, converse fornite e montate in opera compresi oneri per sovrapposizioni, chiodature, saldature, con esclusione delle staffe di supporto (cicogne) per i canali di gronda e di pezzi speciali per il raccordo - sviluppo da 501 a 750 mm in acciaio zincato preverniciato spessore 6/10 euro (ventisei/54)	m	26,54
Nr. 73 B.17.004.08	idem c.s. ...sviluppo da 751 a 1000 mm in acciaio zincato preverniciato spessore 8/10 euro (trentacinque/10)	m	35,10
Nr. 74 B.17.005.01	Staffe di supporto (cicogne) fornite e montate in opera compreso il fissaggio ed ogni altro onere e magistero per dare l'opera finita a regola d'arte in rame spessore 20/10 euro (nove/85)	cad	9,85
Nr. 75	Tubi pluviali forniti e montati in opera ed ogni altro onere e magistero per dare l'opera finita a regola d'arte con la esclusione dei pezzi		

COMMITTENTE:

Num.Ord. TARIFFA	DESCRIZIONE DELL'ARTICOLO	unità di misura	P R E Z Z O UNITARIO
B.17.006.01	speciali e dei collari di sostegno diametro fino a 100 mm in acciaio inox spessore 6/10 euro (quindici/41)	m	15,41
Nr. 76 B.18.006.01	Porta interna in legno di abete ad uno o due battenti, con o senza sopralluce a vetri fisso composta da: telaio di sezione 9x4,5 cm liscio o con modanatura perimetrale ricacciata; battenti formati da listoni di sezione 8x4,5 cm scorniciati su ambo le facce, armati a telaio a due riquadri con pannelli 2,5 mm e mostra scorniciata; fascia inferiore di altezza fino a 20 cm, in opera compresa ferramenta in particolare, staffe e meccioni a rondella, saliscendi incastrati nei canti, maniglie e bandelle di ottone, ganci e ritieni, serratura porta interna in legno di abete due battenti euro (centosettantaotto/82)	mq	178,82
Nr. 77 B.18.006.02	idem c.s. ...di abete ad uno battenti euro (centosettantaotto/82)	mq	178,82
Nr. 78 B.18.019.01	Porta scorrevole in legno con anta mobile tamburata e con bordi impiallacciati, fornita e posta in opera, completa di telaio in listellare impiallacciato dello spessore 8/11 mm, coprifili ad incastro in multistrato e serratura a gancio con nottolino, delle dimensioni standard di 210x60-70-80 cm. Cieca liscia noce tanganika euro (duecentosessantacinque/71)	cad	265,71
Nr. 79 B.18.050.01	Porta per esterni con battente in acciaio in doppia lamiera da 15/10 zincata a caldo verniciata a base di polivinilcloruro, spessore totale 45 mm, pressopiegato su 3 lati, con rinforzo interno ed isolamento in lana minerale (coefficiente di trasmissione termica $k = 2,1 \text{ W/m}^2 \text{ K}$, insonorizzazione R_w ca. 27 dB (A)), telaio in acciaio zincato a caldo da 2,5 mm di spessore con guarnizione di battuta in EPDM su tre lati, posti in opera compresi serratura incassata, corredo di maniglie in materiale ad 1 battente euro (centotrenta/33)	mq	180,33
Nr. 80 B.18.058.01	Serramenti in acciaio profili tubolari a taglio termico con guarnizione, completi di vetrocamera bassoemissivo con gas argon, maniglie, serrature, trattamenti superficiali, e controtelai metallici (esclusa la posa degli stessi).Descrizione del sistema: i profilati del sistema per la realizzazione di serramenti in acciaio ad isolamento termico sono formati da due parti ricavate da nastro di acciaio laminato. Le due parti che costituiscono il profilo sono collegate da parti isolanti, resistenti a trattamenti di verniciatura. La giunzione tra profilo esterno ed interno, avviene mediante graffaggio meccanico realizzato esclusivamente dal fornitore del profilo. I profili sia di anta che di telaio sono uniti mediante saldatura ad arco voltaico e successiva levigatura. L'incavo presente nella parte interna del profilo di anta, con dimensioni standard a camera europea, consente l'alloggiamento di ferramenta per la realizzazione di ante, ante a ribalta e scorrevoli paralleli. Le battute esterne ed interna tra anta e telaio sono a sormonto e montate secondo le istruzioni della ditta del sistema che ha eseguito il test. Tutte le guarnizioni sono in EPDM originale del sistema. Il sistema può prevedere l'alloggiamento sul perimetro della superficie interna del telaio di un listello rigido per creare la battuta del giunto aperto. L'anta presenta due sporgenze nella parte interna la prima è lo spigolo stacca goccia la seconda è la sede della guarnizione, la battuta interna dell'anta alloggia la guarnizione di battuta con funzione antirumore e antipolvere.Prestazioni ambientali:- permeabilità all'aria: classe 4 (UNI EN 12207)- tenuta all'acqua: classe 9A (UNI EN 12208)- resistenza al vento: classe C3 (UNI EN 12210). Superficie minima 1,75 mq. Serramento in acciaio, trasmittanza termica complessiva della chiusura trasparente e dell'infisso (U_w) > 1,80 $\text{W/m}^2\text{K}$ e < o = 2,40 $\text{W/m}^2\text{K}$, apertura a battente o vasistas euro (duecentoquarantasette/82)	mq	247,82
Nr. 81 B.18.061.01	Fornitura e posa in opera di serramenti in profili estrusi di alluminio conformi alla norma UNI EN 573-3, verniciato bianco RAL 9010, spessore 50 micron, a taglio termico e giunto aperto, completo di controtelaio metallico (esclusa la posa dello stesso); guarnizioni in EPDM o Neoprene; compresi di vetrocamera basso emissivo con gas argon, e accessori, maniglia, cerniere, meccanismi di manovra, dispositivi di sicurezza contro false manovre e quant'altro necessario per il funzionamento. Prestazioni di tenuta agli agenti atmosferici: permeabilità all'aria in conformità alla norma UNI EN 12207 classe 4; tenuta all'acqua in conformità alla norma UNI EN 12208 classe 9 A; resistenza al vento in conformità alla norma UNI EN 12210 classe C5. Serramenti in profili estrusi di alluminio, trasmittanza termica complessiva della chiusura trasparente e dell'infisso (U_w) < o = 2,4 $\text{W/m}^2\text{K}$ e > 1,8 $\text{W/m}^2\text{K}$, serramento a battente o vasistas euro (trecentosessantauno/86)	mq	361,86
Nr. 82 B.21.006.01	Pittura di fondo uniformante applicata a pennello o rullo, su superfici già preparate, fino a completa impregnazione del supporto: fondo a base di resine acriliche in fase acquosa euro (due/60)	mq	2,60
Nr. 83 B.21.011.01	Tinteggiatura con idropittura traspirante idrorepellente, su intonaco civile, o rasatura a gesso di pareti o soffitti interni, data a pennello o rullo in tre mani. Nel prezzo è compresa la preparazione del supporto e la imprimitura ad uno strato di isolante dato a pennello, è esclusa l'applicazione della pittura di fondo da computarsi a parte. bianca euro (dieci/62)	mq	10,62
Nr. 84 B.25.004.01	Conferimento a sito e/o a discarica autorizzata e/o ad impianto di recupero di materiale proveniente dagli scavi privo di scorie e frammenti diversi. Lo smaltimento, previa caratterizzazione i cui oneri sono da computarsi separatamente, dovrà essere certificato da formulario di identificazione rifiuti, compilato in ogni sua parte, che sarà consegnato alla D.L. per la contabilizzazione. cer 17 01 01 cemento euro (due/28)	ql	2,28
Nr. 85 D1.02.001.01	Vaso igienico - bidet con catino allungato ed apertura anteriore per persone disabili, dimensioni 400x800x500 mm, fornito e posto in opera, realizzato in porcellana vetrificata (vitreus - china) in colore bianco o tinta tenue, del tipo ad aspirazione o a cacciata con scarico a pavimento o a parete, completo di cassetta di scarico a zaino della capacità non minore di 10 litri con comando pneumatico agevolato; miscelatore con comando a leva e relativa doccetta a mano; copertura in legno verniciato, compreso l'allettamento su pavimento con cemento o l'aggancio a parete, il relativo fissaggio con viti o borchie in acciai ocromato, le relative guarnizioni, ogni altra opera muraria e ogni altro onere e magistero per dare il lavoro finito a perfetta regola d'arte Vaso igienico - bidet per disabili euro (novecentosettantatre/97)	cad	973,97
Nr. 86 D1.02.002.01	Lavabo a mensola, dimensioni 700x750 mm, per persone disabili in porcellana vetrificata (vitreus - china) in colore bianco o tinta tenue, fornito e posto in opera, con fronte concavo, bordi arrotondati, appogg iper gomiti, spartiacqua antispruzzo, ripiano per		

Num.Ord. TARIFFA	DESCRIZIONE DELL'ARTICOLO	unità di misura	P R E Z Z O UNITARIO
Nr. 87 D1.03.019.01	<p>rubinetto, completo di miscelatore monocomando a leva lunga rivestita in gomma paracolpi, bocchello estraibile, sifone e scarico flessibile e ogni altro onere e magistero per dare il lavoro finito a perfetta regola d'arte Lavabo a mensola, dimensioni 700x750 mm, per persone disabili euro (cinquecentotrenta/99)</p>	cad	530,99
Nr. 88 D1.03.020.05	<p>Vaso a sedere in vetrochina colore bianco, fornito e posto in opera, completo di cassetta di scarico ad incasso in polietilene alta densità, galleggiante silenzioso, tubo di risciacquo in polietilene PVC, placca di comando a pulsante, rete porta intonaco per cassetta ad incasso, sedile a ciambella con coperchio in polietilene-PVC; completo, inoltre, di tutta la raccorderia, di alimentazione e scarico; compresi l'uso dei materiali di consumo necessari per la posa in opera del vaso, l'uso della necessaria attrezzatura, la distribuzione dei materiali e dei manufatti al posto di posa, l'assistenza muraria alla posa in opera, l'esecuzione di idonea pulizia a posa ultimata, il sollevamento o l'abbassamento dei materiali di risulta al piano di carico, il carico ed il trasporto dei medesimi alle pubbliche discariche, il corrispettivo alle stesse, ogni altro onere e magistero per dare il lavoro finito a perfetta regola d'arte Vaso in vitreous-china con cassetta ad incasso euro (duecentoquarantauno/10)</p>	cad	241,10
Nr. 89 D1.03.029.01	<p>Piatto doccia in ceramica a pasta di colore bianco extra clay, fornito e posto in opera, completo di accessori e di gruppo erogatore, di soffione lunghezza 18 cm a muro diametro 1/2", di piletta sifoide completa di cordolo curvo 1"1/4 ; completo inoltre di tutta la raccorderia di scarico e di alimentazione; compresi la sigillatura del piatto con silicone od altro materiale analogo, l'uso dei materiali di consumo necessari per la posa in opera del piatto doccia, l'uso della necessaria attrezzatura, la distribuzione dei materiali e dei manufatti al posto di posa, l'assistenza muraria alla posa in opera, l'esecuzione di idonea pulizia a posa ultimata, il sollevamento o l'abbassamento dei materiali di risulta al piano di carico, il carico ed il trasporto dei medesimi alle pubbliche discariche, il corrispettivo alle stesse, e ogni altro onere e magistero per dare il lavoro finito a perfetta regola d'arte Piatto doccia da 75x75 cm in extra clay con miscelatore monocomando euro (duecentonovantaotto/94)</p>	cad	298,94
Nr. 90 D1.03.031.01	<p>Lavabo rettangolare a colonna in vetrochina colore bianco, fornito e posto in opera, completo di gruppo di erogazione, con scarico corredato di raccordi e filtro, pilone, flessibili, rosette cromate, rubinetti sottolavabo, fissaggi al pianale, compresi l'uso dei materiali di consumo necessari per la posa in opera del lavabo, l'uso della necessaria attrezzatura, la distribuzione dei materiali e dei manufatti al posto di posa, l'assistenza muraria alla posa in opera, l'esecuzione di idonea pulizia a posa ultimata, il sollevamento o l'abbassamento dei materiali di risulta al piano di carico, il carico ed il trasporto dei medesimi alle pubbliche discariche, il corrispettivo alle stesse e ogni altro onere e magistero per dare il lavoro finito a perfetta regola d'arte Lavabo a colonna da 65x48 cm in vitreous-china con gruppo monocomando euro (duecentosessantaquattro/15)</p>	cad	264,15
Nr. 91 D1.06.017.05	<p>Bidet a pianta ovale in vetrochina, 61x52 cm, fornito e posto in opera, completo di gruppo erogatore con scarico corredato di filtro e raccordi, sifone 1 1/4", flessibili, rosette cromate; rubinetti sottobidet da 1/2" ; completo, inoltre, di tutta la raccorderia di scarico e di alimentazione; compresi l'uso dei materiali di consumo necessari per la posa in opera del bidet, l'uso della necessaria attrezzatura, la distribuzione dei materiali e dei manufatti al posto di posa, l'assistenza muraria alla posa in opera, l'esecuzione di idonea pulizia a posa ultimata, il sollevamento o l'abbassamento dei materiali di risulta al piano di carico, il carico ed il trasporto dei medesimi alle pubbliche discariche, il corrispettivo alle stesse e ogni altro onere e magistero per dare il lavoro finito a perfetta regola d'arte. Bidet in vitreous-china con gruppo monocomando euro (duecentotredici/68)</p>	cad	213,68
Nr. 92 D1.09.001.01	<p>Saracinesca a corpo ovale in esecuzione in ghisa e bronzo, con volantino e premistoppa in ghisa, albero in acciaio inox, PN16, per impianti acqua calda o fredda, fornita e posta in opera con controflange e accessori. Compresi le fasi di trasporto, scarico a piè d'opera, pulizia delle superfici di assemblaggio, serraggio dei bulloni, posa in sito delle guarnizioni, prove idrauliche e ogni altro onere e magistero per dare il lavoro finito a perfetta regola d'arte DN80 euro (duecentoquarantasette/12)</p>	cad	247,12
Nr. 93 D3.01.007.03	<p>Gruppo attacco per motopompa con valvola di intercettazione con attacco VV.F., fornito e posto in opera completo di: a) valvola di intercettazione in ottone; b) valvola di non ritorno in ottone; c) valvola di sicurezza in ottone; d) valvola di intercettazione con attacco VV.F., compresi ogni altro onere e magistero per dare il lavoro compiuto a perfetta regola d'arte Attacco motopompa VV.F. con innesto di alimentazione da 4" euro (trecentoottantasei/94)</p>	cad	386,94
Nr. 94 D3.01.009.10	<p>Scomparto normalizzato di alloggiamento trasformatore. Fornitura e posa in opera di scomparto normalizzato di alloggiamento trasformatore, costruito in conformità alle Norme CEI EN 62271 - 200, DPR 547, avente le caratteristiche di seguito riportate. Caratteristiche generali: Sbarra di terra; Grado di protezione IP31 sull'involucro esterno; Lamiera fosfograssatura, passivazione cromica ; Verniciatura a forno su lamiera elettrozincate; Colorazione standard RAL 7030 o RAL 9002; Blocco porta; Oblò di ispezione; Dimensioni: 1200X 1950 Messa a terra della struttura e dei componenti Blocchi meccanici per impedire manovre errate. In opera completo di un blocco di sicurezza a chiave AREL tipo ELP1, compreso il montaggio, il cablaggio ed ogni altro onere e magistero. per potenza max trasformatore 1250 kVA euro (cinquemilatrecentocinquantasette/76)</p>	cad	5'357,76
Nr. 95 D3.01.009.10	<p>Trasformatore trifase MT/bt a secco con avvolgimenti inglobati in resina epossidica Fornitura e posa in opera di trasformatore trifase MT/bt a secco con avvolgimenti inglobati in resina epossidica, tensione di alimentazione primaria 20 kV, rapporto primario/secondario 20/0,4 kV, gruppo Dyn 11, tensione di corto circuito a 75°C Ucc=6%, regolazione primaria MT 2x2.5% In opera completo di: - isolatori portanti per i collegamenti MT collocati nella parte superiore della macchina; - piastre di attacco per i collegamenti bt; - golfari di sollevamento; - carrello con ruote orientabili; - supporti antivibranti in gomma per le ruote del carrello; - morsetti di terra; - targa caratteristiche (UNEL 21005-74); - n.3 termoresistenze PT 100 ohm, ubicate in ciascuna colonna di bt con uscita collegata alla morsettiera dei circuiti ausiliari; - termoregolatore digitale con lettura della temperatura e due contatti; compreso il trasporto, l'installazione, i collegamenti elettrici ed ogni altro onere e magistero. 1000 kVA euro (ventimilasettecentocinquantattro/70)</p>	cad	20'754,70
Nr. 95	<p>Fornitura e posa in opera di complesso automatico di rifasamento, con armadio in lamiera di acciaio dello spessore di 2 mm. Contattori</p>		

Num.Ord. TARIFFA	DESCRIZIONE DELL'ARTICOLO	unità di misura	PREZZO UNITARIO
D3.01.011.09	dimensionati per un numero elevato di manovre, a doppia interruzione per polo, con caminetti spegningarco. Limitazione delle correnti di inserzione attraverso induttanze. Sezionatore generale sottocarico interbloccato con lo sportello frontale. Dispositivi di scarica rapida su ogni batteria. Installazione a pavimento. Batterie di condensatori realizzate collegando in parallelo condensatori unitarimonofase. Elementi capacitivi autorigenerabili a basse perdite 0,3 W/kVAR, biodegradabili, non tossici. Dielettrico in polipropilene metallizzato. Ogni elemento è equipaggiato con interruttore a sovrappressione. Relé varmetro a 3 o 5 relédi controllo batterie. Regolazione della sensibilità. Relé di azzeramento a mancanza tensione. Comando manuale/automatico. Lampade rosse di segnalazione. Trasformazione di alimentazione dei servizi ausiliari. Dispositivo antipendolamento, compresi gli oneri per la fomitura ed il montaggio dei trasformatori di corrente e di tensione sul QGBT ed ogni altro onere e magistero per dare il quadro di rifasamento completo e funzionante. 300 kVAr (gradini 6 x 50 kVAr) euro (diecimiladuecentotrentanove/70)	cad	10'239,70
Nr. 96 D3.02.004.15	Gruppo elettrogeno trifase, con sistema di raffreddamento ad acqua, con motore diesel da 1.500 giri, su basamento completo di quadro di controllo e avviamento automatico, batterie al piombo, tensione 400/230 V±5%-50 Hz, escluso gli oneri per la realizzazione del basamento: servizio continuo 625 kVA, servizio emergenza 685 kVA; euro (sessantamilacentonovantauno/50)	cad	60'191,50
Nr. 97 D3.02.006.06	Sovrapprezzo per autocommutatore rete - gruppo, per servizio continuo da 250 kVA a 1.500 kVA e servizio emergenza da 275 kVA a 1.430 kVA: servizio continuo 625 kVA, servizio emergenza 685 kVA; euro (tremlacinquecentotre/89)	cad	3'503,89
Nr. 98 D3.03.001.01	Fornitura e posa in opera di dispersore di terra in acciaio dolce zincato a fuoco, avente sezione a croce di dimensioni 50x50x5mm e lunghezza 3.0m con bandiera per allacciamento di conduttori tondi o bandellaIn opera su terreno di qualsiasi natura (anche rocciosa), compreso ogni altro onere e magistero. euro (cinquantanove/63)	cad	59,63
Nr. 99 D3.03.002.02	Fornitura e posa in opera di dispersore di terra in corda di rame nuda in opera interrata a 0,5 m su terreno di qualsiasi natura, compresi gli oneri scavo a mano, posa e ripristino ed ogni altro onere e magistero: della sezione di 50 mmq euro (trenta/24)	m	30,24
Nr. 100 D3.03.004.01	Fornitura e posa in opera di conduttore a bandella in acciaio zincato a fuoco con rivestimento in zinco di 500 gr/m2 completo di supporto di fissaggio a tetto conforme alle Norme CEI 7/6, delle dimensioni di 30x3mm. In opera compresa ogni altro onere e magistero. euro (diciannove/99)	m	19,99
Nr. 101 D3.03.007.01	Pozzetto di messa a terra Formazione di pozzetto di messa a terra realizzato in cls cementizio Rck 15 (N/mmq) delle dimensioni orientative interne 40x40x60 cm con pareti dello spessore minimo di 10 cm completo di chiusino carrabile in ghisa compresi gli oneri per la formazione della sede di contenimento e i relativi ripristini, la regolarizzazione del piano di fondo ed ogni altro onere e magistero per dare l'opera finita. euro (centoquarantaquattro/79)	cad	144,79
Nr. 102 D3.05.015.05	Linea in cavo per trasmissione dati a norme MIL C-17 con conduttori in rame stagnato isolato in polietilene, calza in treccia di rame stagnata sotto guaina in pvc non propagante l'incendio. Fornita e posta in opera. E' compresa l'installazione in tubazioni in vista o incassata, su canale, su passerella o graffettata. E' inoltre compreso quanto altro occorre per dare il lavoro finito. Sono escluse le canalizzazioni, le scatole di derivazione e le opere murarie: Tipo UTP cat.6; euro (cinque/41)	m	5,41
Nr. 103 D3.05.017.02	Cavo ottico per esterno/interno tipo MULTITIGHT, armatura antiroditore a nastri di acciaio, guaina Termoplastica speciale LSOH - AFUMEX (CEI 20-35, CEI 20-22II). Tipo di fibra: MM 62.5/125 Åm; Attenuazione a 850 nm: < 3.2 dB/km; Attenuazione a 1300 nm: < 0.9 dB/km; Larghezza di banda: > 200 MHz/km a 850 nm; > 500 MHz/km a 1300 nm. Fornita e posa in opera. Sono comprese l'installazione in tubazioni in vista o incassata, su canale, su passerella o graffettata. E' inoltre compreso quanto altro occorre per dare il lavoro finito. Sono escluse le canalizzazioni e le opere murarie: 8 Fibre; euro (treddici/22)	m	13,22
Nr. 104 D3.05.019.08	Cavo unipolare/multipolare flessibile per energia isolato in gomma etilenpropilenica ad alto modulo di qualità G16, sotto guaina di PVC, con particolari caratteristiche di reazione al fuoco e rispondente al Regolamento Prodotti da Costruzione (CPR). Cavi adatti all'alimentazione elettrica in costruzioni ed altre opere di ingegneria civile con l'obiettivo di limitare la produzione e la diffusione di fuoco e di fumo. Per impiego all'interno in locali anche bagnati o all'esterno. Adatto per posa fissa su murature e strutture metalliche in aria libera, in tubo o canaletta o sistemi similari. Ammessa anche la posa interrata. (rif. CEI 20-67). Conduttore Corda flessibile di rame rosso ricotto, classe 5. Isolante Mescola di gomma etilpropilenica ad alto modulo di qualità G16. Riempitivo Mescola di materiale non igroscopico Guaina esterna Mescola di PVC di qualità R16. Colore guaina Grigio: sezione 1x35mmq; euro (quattro/39)	m	4,39
Nr. 105 D3.05.019.09	idem c.s. ...Grigio: sezione 1x50mmq; euro (sei/49)	m	6,49
Nr. 106 D3.05.019.10	idem c.s. ...Grigio: sezione 1x70mmq; euro (nove/02)	m	9,02
Nr. 107 D3.05.019.11	idem c.s. ...Grigio: sezione 1x95mmq; euro (dodici/82)	m	12,82
Nr. 108 D3.05.019.12	idem c.s. ...Grigio: sezione 1x120mmq; euro (sedici/56)	m	16,56

Num.Ord. TARIFFA	DESCRIZIONE DELL'ARTICOLO	unità di misura	P R E Z Z O UNITARIO
Nr. 109 D3.05.019.13	idem c.s. ...Grigio: sezione 1x150mmq; euro (diciannove/99)	m	19,99
Nr. 110 D3.05.019.14	idem c.s. ...Grigio: sezione 1x185mmq; euro (venticinque/75)	m	25,75
Nr. 111 D3.05.019.15	idem c.s. ...Grigio: sezione 1x240mmq; euro (trentadue/49)	m	32,49
Nr. 112 D3.05.019.28	idem c.s. ...Grigio: sezione 3x2,5mmq euro (due/89)	m	2,89
Nr. 113 D3.05.019.29	idem c.s. ...Grigio: sezione 3x4mmq euro (tre/12)	m	3,12
Nr. 114 D3.05.019.30	idem c.s. ...Grigio: sezione 3x6mmq euro (tre/97)	m	3,97
Nr. 115 D3.05.019.31	idem c.s. ...Grigio: sezione 3x10mmq euro (sei/07)	m	6,07
Nr. 116 D3.05.019.55	idem c.s. ...Grigio: sezione 5x4mmq; euro (tre/96)	m	3,96
Nr. 117 D3.05.019.56	idem c.s. ...Grigio: sezione 5x6mmq; euro (cinque/49)	m	5,49
Nr. 118 D3.05.019.57	idem c.s. ...Grigio: sezione 5x10mmq; euro (sette/93)	m	7,93
Nr. 119 D3.05.019.58	idem c.s. ...Grigio: sezione 5x16mmq; euro (undici/73)	m	11,73
Nr. 120 D3.05.019.59	idem c.s. ...Grigio: sezione 5x25mmq; euro (diciassette/88)	m	17,88
Nr. 121 D3.05.020.01	Cavo per energia isolato in PVC di qualità FS17, con particolari caratteristiche di reazione al fuoco e rispondente al Regolamento Prodotti da Costruzione (CPR).Cavi adatti all'alimentazione elettrica in costruzioni ed altre opere di ingegneria civile con obiettivo di limitare la produzione e la diffusione di fuoco e di fumo. Per installazioni entro tubazioni in vista o incassate o sistemi chiusi similari. Adatti per installazione fissa e protetta in apparecchi di illuminazione ed apparecchiature di interruzione e comando. La sezione di 1 mm² è prevista (in aggiunta alle rimanenti) soltanto per cablaggi interni di quadri elettrici per segnalamento e comando o per circuiti elettrici di ascensori e montacarichi. Per installazioni a rischio di incendio la temperatura massima di esercizio non deve superare i 55°C. (rif. CEI 20-40) Conduttore Corda flessibile di rame rosso. Colori Standard: giallo/verde, blu, marrone, nero, grigio: sezione 1x1,5mmq; euro (due/86)	m	2,86
Nr. 122 D3.05.020.02	idem c.s. ...grigio: sezione 1x2,5mmq; euro (due/86)	m	2,86
Nr. 123 D3.05.020.03	idem c.s. ...grigio: sezione 1x4mmq; euro (due/87)	m	2,87
Nr. 124 D3.05.020.04	idem c.s. ...grigio: sezione 1x6mmq; euro (due/87)	m	2,87
Nr. 125 D3.05.020.09	idem c.s. ...grigio: sezione 1x50mmq; euro (tre/58)	m	3,58
Nr. 126 D3.05.020.11	idem c.s. ...grigio: sezione 1x95mmq; euro (nove/89)	m	9,89
Nr. 127 D3.05.020.12	idem c.s. ...grigio: sezione 1x120mmq; euro (dodici/17)	m	12,17
Nr. 128 D3.05.020.14	idem c.s. ...grigio: sezione 1x185mmq; euro (diciannove/14)	m	19,14
Nr. 129 D3.05.020.15	idem c.s. ...grigio: sezione 1x240mmq; euro (ventiquattro/63)	m	24,63
Nr. 130 D3.06.003.03	Tubi Rigidi serie pesante Tubo rigido in PVC autoestinguente serie pesante da fissare a parete o sotto pavimento o in cunicolo predisposto; forniteo posto in opera compreso i pezzi speciali e gli accessori minuti di montaggio: diam. esterno mm 25 euro (quattro/48)	m	4,48

COMMITTENTE:

Num.Ord. TARIFFA	DESCRIZIONE DELL'ARTICOLO	unità di misura	PREZZO UNITARIO
Nr. 131 D3.06.003.04	idem c.s. ...esterno mm 32 euro (cinque/59)	m	5,59
Nr. 132 D3.06.005.04	Tubi Rigidi filettabili Tubazione metallica rigida, zincata e filettabile, fornita e posta in opera a vista, compresi i raccordi, curve, sostegni,graffe di ancoraggio o bloccaggio sotto pavimento con malta cementizia, i ponti di servizio fino all'altezza di 4 m dal piano d'appoggio ed ogni altro onere e agistero per dare la tubazione finita a regola d'arte diam. esterno mm 32 euro (otto/07)	m	8,07
Nr. 133 D3.06.005.05	idem c.s. ...esterno mm 40 euro (nove/46)	m	9,46
Nr. 134 D3.06.005.06	idem c.s. ...esterno mm 50 euro (undici/21)	m	11,21
Nr. 135 D3.06.006.08	Guaina spiralata serie normale in materiale termoplastico atostinguente a base di PVC, posata a vista a regola d'arte, compresa la fornitura e l'installazione di appositi sostegni e di accessori di fissaggio nei seguenti diametri: Guaina diam. 25 euro (cinque/92)	m	5,92
Nr. 136 D3.06.006.10	idem c.s. ...Guaina diam. 32 euro (sette/52)	m	7,52
Nr. 137 D3.06.008.05	Cavidotti corrugato a doppia parete in PE ad alta densitàFornitura e posa in opera di cavidotto a doppia parete con sonda tiracavo, posato in scavo già predisposto, compresa lafornitura e l'installazione dei pezzi speciali e degli accessori di fissaggio nei seguenti diametri: Cavidotto diam. 90 euro (otto/18)	m	8,18
Nr. 138 D3.06.008.06	idem c.s. ...Cavidotto diam. 110 euro (nove/64)	m	9,64
Nr. 139 D3.06.008.09	idem c.s. ...Cavidotto diam. 160 euro (ventiuno/58)	m	21,58
Nr. 140 D3.06.010.03	Scatola di derivazione in alluminio pressofusoFornitura e posa in opera di scatola di derivazione in alluminio pressofuso con pareti chiuse IP 66 fornita e posta in opera in vista o ad incasso: mm 155x130x58 euro (dodici/79)	cad	12,79
Nr. 141 D3.06.010.04	idem c.s. ...incasso: mm 178x156x75 euro (diciassette/36)	cad	17,36
Nr. 142 D3.06.010.05	idem c.s. ...incasso: mm 239x202x85 euro (ventisei/75)	cad	26,75
Nr. 143 D3.06.012.03	Scatola di derivazione IP 56 in Halogen Free.Fornitura e posa in opera di scatola di derivazione IP 56 in Halogen Free, con pareti lisce e passacavi, completa di raccordi per garantire il grado di protezione, posta in opera a perfetta regola d'arte, completa di ogni accessorio: mm 150x110x70 euro (nove/47)	cad	9,47
Nr. 144 D3.06.012.04	idem c.s. ...accessorio: mm 190x140x70 euro (quattordici/62)	cad	14,62
Nr. 145 D3.06.012.05	idem c.s. ...accessorio: mm 240x190x90 euro (venti/91)	cad	20,91
Nr. 146 D3.07.001.01	Punto luce interrotto a soffitto costituito da tubazione in PVC rigido tipo RK9 sottotraccia del diametro di 16 mm, da due conduttori tipo N07V-K della sezione di 1,5 mmq e da un conduttore del tipo N07V-K per il collegamento di terra della sezione di 2,5 mmq. In opera completo di scatola e supporto in materiale isolante, interruttore del tipo modulare, placca di rivestimento inPVC compreso cablaggio delle apparecchiatura, ed ogni altro onere emagistero. euro (trentaotto/49)	cad	38,49
Nr. 147 D3.07.003.01	Punto luce deviato a soffitto costituito da tubazione in PVC rigido tipo RK9 sottotraccia del diametro di 20 mm, da tre conduttori tipo N07V-K della sezione di 1,5 mmq e da un conduttore del tipo N07V-K per il collegamento di terra della sezione di 2,5 mmq. In opera completo di scatole e supporti in materiaie isolante, n°2 deviatori del tipo, placche di rivestimento PVC compreso cablaggio delle apparecchiatura, ed ogni altro onere emagistero. euro (sessantadue/27)	cad	62,27
Nr. 148 D3.07.017.01	Incremento al punto luce per esecuzione IP 44/55 a vista. Sono comprese: le scatole di derivazione in PVC autoestinguente o in silumin pressofuso; tubazione rigida filettata o raccordabile metallica o in PVC, posata in vista a partire dalla linea dorsale; i conduttori tipo N07V-K o NlVV-K di sezione minima di fase e di terra pari i mmq 1.5; le scatole portafrutto; il frutto; gli stop; le viti di fissaggio; i collari; le curve. E' inoltre compreso quanto altro occorre per dare il lavoro finito. Punto luce a soffitto tubazione pvc euro (nove/67)	cad	9,67
Nr. 149 D3.08.004.01	Punto presa di corrente 2P+T 16 A universale con bipasso costituito da tubazione in PVC rigido tipo RK9 sottotraccia del diametro di 20 mm, da due conduttori tipo N07V-K della sezione di 2,5 mmq e da un conduttore del tipo N07V-K per il collegamento di terra della sezione di 2,5 mmq. In opera completo di scatola e supporto in materiale isolante, presa di corrente ad alveoli schermati del tipo		

Num.Ord. TARIFFA	DESCRIZIONE DELL'ARTICOLO	unità di misura	PREZZO UNITARIO
	modulare, placca di rivestimento in PVC compreso il fissaggio del tubo e della scatola portafrutto, il cablaggio delle apparecchiature ed ogni altro onere e magistero. euro (quarantasette/59)	cad	47,59
Nr. 150 D3.08.017.02	Incremento al punto presa per esecuzione IP 44155 a vista. Sono comprese: le scatole di derivazione in PVC autoestinguente o in silumin pressofuso; tubazione rigida filettata o raccordabile metallica o in PVC, posata in vista a partire dalla linea dorsale; i conduttori tipo N07V-K o N1VV-K di sezione minima di fase e di terra pari a mmq 1.5; le scatole portafrutto; il frutto; gli stop; le viti di fissaggio; i collari; le cune. E' inoltre compreso quanto altro occorre per dare il lavoro finito. Punto presa 2x16A + T tubazione PVC euro (otto/06)	cad	8,06
Nr. 151 D3.08.018.01	Presa CEE in materiale plastico autoestinguente in custodia minima IP55, provvista di interruttore di blocco e fusibili e di eventuali supporti, posta in opera compreso gli oneri per la formazione della linea a partire dalla cassetta di ambiente (cavi, tubazioni e cassette e quant'altro necessario per dare il lavoro finito e funzionante. 2P+T 16A euro (centotredici/00)	cad	113,00
Nr. 152 D3.08.018.06	idem c.s. ...e funzionante. 3P+N+T 16A euro (centoquarantadue/69)	cad	142,69
Nr. 153 D3.08.019.01	Punto presa telefonica costituito da tubazione in PVC rigido tipo RK9 sottotraccia del diametro di 16 mm, scatola e supporto in materiale isolante, presa telefonica del tipo modulare RJ12, placca di rivestimento in PVC in opera compreso il cavo ad una coppia polare, il fissaggio del tubo e della scatola portafrutto, il cablaggio delle apparecchiature ed ogni altro onere e magistero. euro (quarantacinque/38)	cad	45,38
Nr. 154 D3.09.013.03	Fornitura e posa in opera di basamento di sostegno per palo di pubblica illuminazione prefabbricato in conglomerato cementizio Rck 250, compreso il pozzetto ispezionabile delle dimensioni opportune; lo scavo; la tubazione del diametro opportuno per il fissaggio del palo; il ripristino del terreno; i fori per il passaggio dei cavi. E' inoltre compreso ogni altro onere per dare il lavoro finito a perfetta regola d'arte. 100x80x100 (per pali di altezza superiore a 6,00 m. di altezza fuori terra) euro (duecentocinquantacinque/60)	cad	255,60
Nr. 155 D3.09.017.01	Braccio per palo zincato realizzato in acciaio zincato di spessore min. mm 3.2, di diametro min. mm 60, di lunghezza min. pari a mm 1500 e max mm 2000 e di altezza pari a mm 1500 fornito e posto in opera. E' compreso quanto altro occorre per dare l'opera finita. Singolo euro (sessantacinque/53)	cad	65,53
Nr. 156 D3.09.018.08	Palo conico diritto laminato a caldo in acciaio zincato avente sezione terminale pari a mm 60, sezione di base opportuna, da incassare nel terreno per un'altezza minima pari a mm 500 - 800 secondo occorrenza spessore minimo dell'ordine di mm 3, fornito e posto in opera. Sono compresi: i fori per il passaggio delle tubazioni dei conduttori elettrici; la sabbia di riempimento tra palo e tubazione; il collare in acciaio di rinforzo alla base. E' inoltre compreso quanto altro occorre per dare l'opera finita. Per altezza f.t. mm 800 (Hi = 800) euro (duecentoottanta/08)	cad	280,08
Nr. 157 D3.09.035.03	Giunto di derivazione realizzato con muffolain gomma in unico pezzo per impianti BT con tensione nominale non superiore ad 1 kV, completo di manicotti, connettori, mollette in acciaio inox, compound isolante, imduti emastiche sigillante. E' inoltre compreso quanto altro occorre per dare l'opera finita. Per giunti coavi passanti max 4x25 mmq e derivato da 2x1.5 mmq euro (novantaotto/59)	cad	98,59
Nr. 158 D3.09.038.02	Armatura stradale a tecnologia LED applicabile su braccio o testa palo con corpo e coperchio stampati in alluminio pressofuso, alettature di raffreddamento integrate alla copertura, ottiche variabili in alluminio rivestito con argento ad altissima purezza 99,99%, diffusore in vetro spessore 4mm temprato resistente agli shock termici, grado di protezione IP66, classe di isolamento I, fornita e posta in opera. E' inoltre compreso quanto altro occorre per dare l'opera finita. Esecuzione fino a 85W; euro (cinquecentoventidue/98)	cad	522,98
Nr. 159 D3.10.012.01	Gruppo autonomo di emergenza da inserire su plafoniera con lampade fluorescenti atto a garantire la permanenza dell'accensione della lampada per una durata superiore ad un'ora, fornito e posto in opera Sono compresi: tutti gli accessori necessari; la batteria al nickel cadmio per alimentare lampade. E' inoltre compreso quanto altro occorre per dare il lavoro finito. Potenza da 4 a 18 Watt (1 h aut.) euro (centoquattordici/55)	cad	114,55
Nr. 160 D3.10.014.09	Plafoniera di emergenza con grado di protezione IP40 fornita e posta in opera a qualunque altezza, autonomia minima 2 ore Sono compresi: la lampada fluorescente; l'inverter; la batteria al Ni-Cd; il fusibile; la spia di funzionamento a led luminoso. E' inoltre compreso quanto altro occorre per dare l'opera finita. 2x18W (S.A.) euro (duecentoundici/13)	cad	211,13
Nr. 161 D3.10.016.04	Plafoniera di emergenza con grado IP55 realizzata con corpo e schermo in policarbonato autoestinguente, autonomia minima 1 h, fornita e posta in opera. Sono compresi: gli accessori; i tubi; gli starter; i reattori; L'inverter; la batteria al Ni-cd; il pittogramma normalizzato a doppio isolamento; la lampada fluorescente compatta. E' inoltre compreso quanto altro occorre per dare l'opera finita. 1x24W (solo emergenza) euro (duecentotredici/09)	cad	213,09
Nr. 162 D3.10.017.05	Plafoniera con tecnologia LED realizzata con corpo in lamiera di acciaio zincato, preverniciato con resina poliestere, ottica dark light, fornita e posta in opera perfettamente funzionante, fissata ad una altezza max di m 3.50. Sono compresi: gli accessori; le staffe di fissaggio; la posa in vista. E' inoltre compreso quanto altro occorre per dare il lavoro finito. Esecuzione fino a 28W versione dimmerabile; euro (trecentododici/73)	cad	312,73

Num.Ord. TARIFFA	DESCRIZIONE DELL'ARTICOLO	unità di misura	PREZZO UNITARIO
Nr. 163 D3.10.022.01	Plafoniera con tecnologia LED realizzata con corpo stampato ad iniezione in policarbonato infrangibile ed autoestingente, diffusore stampato ad iniezione in policarbonato con righe interne per un maggior controllo luminoso, riflettore in acciaio zincato preverniciato bianco, fornita e posta in opera perfettamente funzionante, fissata ad una altezza max di m 3.50. Sono compresi : gli accessori; le staffe di fissaggio; la posa in vista. Il tutto con grado di protezione IP66. E' inoltre compreso quanto altro occorre per dare il lavoro finito. Esecuzione fino a 20W; euro (centododici/73)	cad	112,73
Nr. 164 D3.10.022.02	idem c.s. ...fino a 27W; euro (centoquindici/26)	cad	115,26
Nr. 165 D3.10.022.03	idem c.s. ...fino a 37W; euro (centosedici/52)	cad	116,52
Nr. 166 D3.11.011.03	Centrale di segnalazione automatica di incendio, per impianti ad indirizzamento individuale, centrale a microprocessore, interfaccia per linee ad indirizzamento analogico, 99 sensori per linea, interfaccia seriale, miniterminale con tastiera e display; alimentazione 230 V - 50 Hz con caricabatteria incorporato e batteria per autonomia 24 h; contenitore metallico con grado di protezione IP 43; compresa l'attivazione dell'impianto: a 6 linee più 6 ingressi e 8 uscite; euro (quattromilacinquecentoquarantasei/16)	cad	4'549,16
Nr. 167 D3.11.013.01	Rivelatore ottico di fumo, a diffusione della luce, sensibile al fumo visibile, per impianti analogici ad indirizzamento individuale; compresa l'attivazione dell'impianto: completo di base di montaggio; euro (centodiciannove/85)	cad	119,85
Nr. 168 D3.11.019.03	Pulsante di emergenza a rottura di vetro con pressione, completo di telaio da incasso e martelletto per rottura vetro; compresa l'attivazione dell'impianto: per montaggio in impianti antideflagranti; euro (ottantasei/00)	cad	89,00
Nr. 169 D3.11.020.01	Segnalatore ottico a led, per singolo rivelatore; compresa l'attivazione dell'impianto. euro (trentanove/39)	cad	39,39
Nr. 170 D3.11.021.12	Segnalatore di allarme incendio, compresa l'attivazione dell'impianto: cassetto stagno di segnalazione luminoso a luce fissa o lampeggiante, con 3 lampade a incandescenza della potenza di 3 W ciascuna, alimentazione 12-48 V c.c. diciture da inserire sul frontale incluse, grado di protezione IP 65; euro (centoquarantatre/12)	cad	143,12
Nr. 171 D3.12.045.04	Fornitura e posa in opera di monitor da tavolo, alimentazione 220 V - 50 Hz: b/n da 24", risoluzione 1000 linee, 4 ingressi separati, stand-by automatico; euro (settecentosettantaotto/99)	cad	778,99
Nr. 172 D3.13.002.01	Patch panel per armadi di cablaggio strutturato, completo di connettori RJ45 UTP o S-FTP a 8 pin con connessione ad incisione di isolante tipo toolles, per cavo 22-26AWG, esclusa la quota per attestazione delle linee in ingresso ed uscita. Fornito e posto in opera a perfetta regola d'arte. Fino a 24 porte non schermato con connettori RJ45 per cavo UTP cat. 6. euro (trecentoquindici/83)	cad	315,83
Nr. 173 D3.13.006.01	Patch cord per armadi di cablaggio strutturato, completo di connettori RJ45 UTP o S-FTP a 8 pin con connessione ad incisione di isolante tipo 110, su morsettiera centrale per cavo 22-26AWG, o mediante connettori singoli, completo di barra guidacavi, esclusa la quota per attestazione delle linee in ingresso ed uscita. Fornito e posto in opera a perfetta regola d'arte. Patch cord tipo UTP cat. 6 fino a 1 m. euro (ventinove/15)	cad	29,15
Nr. 174 D3.13.015.01	Armadio rack modulare da 19" per impianti di cablaggio strutturato o consolle, realizzato in acciaio verniciato, completo di porta trasparente provvista di serratura, aperture di areazione superiori ed inferiori. Fornito e posto in opera completo di onere necessario per dare l'opera finita, ed a perfetta regola d'arte. Fino a 42 unità con profondità 650mm in esecuzione da terra completo di zoccolo. euro (novecentosette/07)	cad	907,07
Nr. 175 D3.13.017.01	Accessori per armadi rack impiegati per sistemi di cablaggio strutturato o consolle per sistemi audio o di videocontrollo. Sono compresi: gli staffaggi, le viti e rondelle per installazione su modulo rack. Forniti e posti in opera a perfetta regola d'arte. Pannello di alimentazione con min. 5 prese UNEL 16A+T, interruttore bipolare e spia di presenza rete. euro (novantasei/31)	cad	96,31
Nr. 176 D3.13.018.01	idem c.s. ...d'arte. Pannello cieco 1 unità rack. euro (venti/88)	cad	20,88
Nr. 177 E.02.016.01	Demolizione di strutture in cemento armato, entro e fuori terra, compreso l'onere del carico e dell'allontanamento del materiale di rifiuto nelle pertinenze stradali, compreso l'eventuale taglio dei ferri, eseguita con mezzi meccanici o martelli demolitori euro (sessantauno/72)	mc	61,72
Nr. 178 E.02.017.01	Trasporto e rifiuto di materiali di risulta provenienti dalle demolizioni e/o da scavi in luoghi indicati dalla Direzione dei Lavori e/o a discarica o impianto autorizzato, escluso oneri di discarica. euro (zero/53)	mc/km	0,53
Nr. 179 E.03.068.01	Conglomerato cementizio vibrato per parapetti, copertine, soglie, cantonali, cunette, rivestimento canali e fossi di guardia; per spessori non superiori a 20 cm., confezionato con conglomerato cementizio 300 con Rck 30N/mm ² ad alta resistenza (A.R.) per mc di getto finito ed inerti i cui elementi abbiano la massima dimensione di mm.30 e comunque, non superiore a 1/3 dello spessore del manufatto,		

COMMITTENTE:

Num.Ord. TARIFFA	DESCRIZIONE DELL'ARTICOLO	unità di misura	P R E Z Z O UNITARIO
Nr. 180 E.03.143.01	comprese casseforme, armature, utilizzo della pompa e del vibratore, rifinitura delle facce viste, sagomatura degli spigoli , giunti e simili, esclusa eventuale armatura in ferro. euro (centotrentaquattro/29)	mc	134,29
Nr. 181 E.04.002.01	Fornitura e posa in opera di canaletta semicircolare in acciaio costituita da piastre in lamiera di acciaio ondulata e zincata avente spessore non inferiore a millimetri 1,5 e montanti di infissione posti ad un interesse di ml. 6,10 e nel caso di installazione su pendenze superiori a 15%, posti ad un interesse non inferiore a ml. 3,05 compresa la bulloneria necessaria per i collegamenti tra le piastre. euro (due/37)	kg	2,37
Nr. 182 E.04.004.01	Fondazione stradale in misto granulare stabilizzato con legante naturale, provvisto di idonea marcatura CE, compresa la eventuale fornitura dei materiali di apporto o la vagliatura per raggiungere la idonea granulometria, acqua, prove di laboratorio, lavorazione e costipamento dello strato con idonee macchine, compreso ogni fornitura, lavorazione ed onere per dare il lavoro compiuto secondo le modalità prescritte nelle Norme Tecniche e nel Capitolato Speciale, misurato in opera dopo costipamento. euro (ventiquattro/49)	mc	24,49
Nr. 183 E.04.010.01	Strato di fondazione in misto cementato da stendere con vibrofinitrice, con spessori compresi tra 20 e 30 cm, costituito da una miscela (inerti, acqua e cemento) realizzata secondo il CSA, compreso l'onere del successivo spandimento sulla superficie dello strato di una mano di emulsione bituminosa in ragione di 1-2 kg/mq, compresa la fornitura dei materiali, lavorazione e costipamento dello strato con idonee attrezzature ed ogni altro onere per dare il lavoro compiuto secondo le modalità prescritte, misurato in opera dopo il costipamento. euro (quaranta/67)	mc	40,67
Nr. 184 E.05.033.02	Fornitura e posa in opera di conglomerato bituminoso a caldo tipo Binder migliorato con o senza riciclato proveniente dalle scarifiche, provvisto di marchiatura CE, avente caratteristiche meccaniche come prescritto dalle Norme Tecniche di Appalto, costituito da una miscela di aggregati totalmente frantumati, sabbie di sola frantumazione, filler, impastata a caldo caldo con legante bituminoso di tipo modificato o di tipo 50-70 modificato mediante l'utilizzo di un compound polimerico a base EVA. Il legante dovrà essere chimicamente additivato con speciali sostanze attivanti di adesione bitume-inerti a base di Alkilamidopoliammina e di A.C.F. Attivante Chimico Funzionale per la rigenerazione del bitume presente nel fresato. Il conglomerato sarà confezionato in appositi impianti di produzione di tipo discontinuo o continuo (secondo una miscela approvata preventivamente dalla D.L.) con impiego fino al 15% dell'intera miscela, di materiali provenienti dalle scarifiche, posto in opera con apposite macchine vibrofinitrici e compattato con rulli metallici di 8,0 t. Esclusa la mano d'attacco e misurato in opera dopo il costipamento. euro (uno/79)	mq/cm	1,79
Nr. 185 E.06.007.01	Tubo filtrante microfessurato in PVC rigido, a scanalature longitudinali, eventualmente con tratto cieco, dello spessore non inferiore a mm 4,5. Dato in opera all'interno di perforazioni per tubi o drenaggi, compreso i manicotti di giunzione ed ogni altra prestazione ed onere. diametro interno mm. 90 euro (diciotto/62)	m	18,62
Nr. 186 E.09.014.01	Canaletta di drenaggio in calcestruzzo per lo smaltimento delle acque meteoriche superficiali, completa di griglia in acciaio zincato a maglia marcata Ce in conformità alla norma UNI EN 1433:2004, classe di portata D 400 -E 600 (classificazione secondo le norme UNI EN 1433:2004) dimensioni esterne cm 21x26x100 euro (duecentodiciannove/92)	m	219,92
Nr. 187 E.09.027.01	Fornitura e posa in opera di barriera di sicurezza stradale antiurto in classe di contenimento H4 per bordo laterale, prefabbricata in calcestruzzo vibrato armato di classe Rck = 40 Mpa, confezionato con cemento tipo 42,5R ed inerti di cava o di fiume vagliati e lavati, con profilo New Jersey simmetrico di dimensioni cm 62x619x100, armata con gabbia in acciaio FeB 44k, con copriferro non inferiore a 20 mm. Il collegamento superiore è affidato ad una barra rullata orizzontale di passo 10 e diametro mm 28, con estremità verniciate con doppia mano di vernice a base di resina epossidica e completa di manicotti di giunzione. Il collegamento inferiore è affidato a kit di collegamento composto da doppia piastra mm 280x80x10 con relativi tiranti, dadi M24 e rondelle, il tutto zincato a caldo. La barriera deve essere omologata o testata (in assenza di omologazione) ai sensi del D.M. n° 2367 del 21/06/2004 e della norma UNI EN 1317 e pertanto il produttore deve fornire il certificato di omologazione rilasciato dal Ministero competente o il report del crash test con risultato positivo effettuato in campi prova autorizzati. barriera di sicurezza H4 per bordo laterale con profilo New Jersey simmetrico di dimensioni 62x619x100 euro (centosestantasette/39)	m	177,39
Nr. 188 F.01.037.01	Fornitura e posa in opera di recinzione fissa, in grigliato elettroforgiato zincato a caldo secondo le norme UNI EN ISO 1461, costituita da pannelli con maglia rettangolare di circa 130x60 mm ottenuta da elementi verticali in acciaio (sezione profilato piatto di mm 25x2), ed elementi orizzontali in acciaio di collegamento in tondino sezione mm 5. La recinzione è sostenuta da piantane (a murare /a tassellare) zincate di profilato piatto (sezione non inferiore a mm 60x7), completa di bulloni zincati di sicurezza per l'ancoraggio. Escluse le opere murarie di supporto. altezza pannello fino a 100 cm e con piantana a murare euro (sessantaquattro/90)	mq	64,90
Nr. 189 F.01.053.14	Abbattimento di alberi adulti a chioma espansa siti su strada, intervento comprensivo di ogni onere, macchina operatrice, attrezzatura, nonché raccolta e carico, sono esclusi trasporti a centri di smaltimento, oneri di smaltimento e rimozione del ceppo: su strada a traffico medio. esemplari di altezza fino a 6 m euro (ventiquattro/17)	cad	24,17
Nr. 190 F.01.057.02	Messa a dimora di piante comprensiva di fornitura della stessa, scavo, piantagione, rinterro, formazione di conca di compluvio, fornitura e collocamento di palo tutore di castagno impregnato con sali di rame e la legatura con corde idonee :Piante in zolla altezza del fusto 300-350 cm Quercus pubescens con circ. 10-12 euro (centouno/29)	cad	101,29
Nr. 190 F.01.057.02	idem c.s. ...in zolla con circonferenza 10-12 cm Acer campestre euro (novantauno/39)	cad	91,39

COMMITTENTE:

Num.Ord. TARIFFA	DESCRIZIONE DELL'ARTICOLO	unità di misura	PREZZO UNITARIO
Nr. 191 F.01.063.01	Messa a dimora di siepi, con apertura di scavo a canale di larghezza cm 50 e di altezza cm 50. Sono compresi: la stesa di un adeguato strato di stallatico sul fondo dello scavo, la messa a dimora dell'elemento vegetativo, il riempimento del cavo con terra di coltura, il costipamento e l'innaffiamento finale. E' compreso quanto altro occorre per dare il lavoro finito. E' esclusa la fornitura dell'elemento vegetativo, dello stallatico, la terra di coltura, il carico, il trasporto e lo scarico a centri di smaltimento e l'onere di smaltimento dei materiali di risulta; A doppia fila di 7 piantine per metro lineare di siepe di cm 80-100 di altezza. euro (sette/74)	m	7,74
Nr. 192 H.01.001.01	Scavo di sbancamento ed a sezione aperta per impianto di vasche ed opere similari, eseguito al di sotto del piano di sbancamento ed a qualsiasi profondità' compreso la formazione di rampe di accesso dal fondo, scavo, la profilatura delle scarpate, l'esaurimento dell'acqua fluente o affluente, fino ad un tirante di cm. 30, compreso l'onere di esportazione di eventuali trovanti di roccia o puddinga in blocchi non superiori al metro cubo, compreso trasporto nell'ambito del cantiere ed ogni altro onere e magistero. in terreni sciolti euro (quattro/50)	mc	4,50
Nr. 193 H.01.007.01	Fornitura di sabbione per formazione letto di posa delle tubazioni, provenienti da cave idonee o inerti fluviali frantumati di pezzatura non superiore a mm. 10. euro (venticinque/97)	mc	25,97
Nr. 194 H.04.001.05	Fornitura e posa in opera di tubazioni prefabbricate in calcestruzzo armato per condotte fognarie interrate, realizzate con il metodo della compressione radiale, prodotte secondo la norma UNI EN 1916 (Marcatura Ce), aventi spessori e armatura metallica proporzionati alle sollecitazioni statiche e dinamiche previste per strade di I^ categoria, anche con ricoprimento minimo di metri 1,00 sulla generatrice superiore del tubo. La resistenza caratteristica a compressione del calcestruzzo non deve essere inferiore a 40 Mpa. I tubi dovranno avere un'estremità a bicchiere per giunzione ad incastro con guarnizione in elastomero a norma UNI EN 681-1 incorporata nel bicchiere per la tenuta idraulica anche ad una pressione di esercizio pari a 0,5 atm, piede d'appoggio e rivestimento interno in resina epossidica catramosa per uno spessore non inferiore a 300 micron. Restano esclusi gli scavi, il massetto in cls, il rinfianco ed il rinterro. diametro interno di 1000 mm. euro (centoottantasette/35)	m	187,35
Nr. 195 H.04.007.04	Tubazioni in PVC -U (polivinilcloruro rigido non plastificato) a parete compatta conformi alla norma UNI EN 1401 per fognature e scarichi interrati non in pressione con giunzioni del tipo a bicchiere con guarnizione di tenuta in materiale elastomerico costruite secondo la norma UNI EN 681/1. Le giunzioni dovranno essere tali da garantire la tenuta sia alla prova di collaudo che in fase d'esercizio anche in condizioni di deflessione angolare del giunto. Il sistema adottato dovrà essere in grado di bloccare la guarnizione elastomerica di tenuta in modo che questa si presenti premontata in fabbrica ed inamovibile con anello di rinforzo elastico tale da evitare accidentalmente emiature interne della guarnizione durante le fasi di posa. I tubi dovranno portare il marchio di conformità di prodotto (IIP o equivalente) rilasciato da ente terzo riconosciuto ed accreditato nell'ambito della comunità europea. Compensato nel prezzo ogni onere per la posa in opera compresa l'esecuzione delle prove idrauliche, il lavaggio e la disinfezione. Escluso la fornitura di pezzi speciali, lo scavo, la formazione del letto di posa, i rinfianchi ed i rinterri. - Classe di rigidità 8 kNmq diametro esterno di 200 mm - spessore 5,9 mm euro (ventiuno/77)	m	21,77
Nr. 196 H.04.007.05	idem c.s. ...esterno di 250 mm - spessore 7,3 mm euro (trenta/71)	m	30,71
Nr. 197 H.04.007.06	idem c.s. ...esterno di 315 mm - spessore 9,2 mm euro (quarantadue/25)	m	42,25
Nr. 198 H.04.007.08	idem c.s. ...esterno di 400 mm - spessore 11,7 mm euro (sessantauno/48)	m	61,48
Nr. 199 H.04.007.10	idem c.s. ...esterno di 500 mm - spessore 14,6 mm euro (novantacinque/62)	m	95,62
Nr. 200 H.04.035.01	Tubazioni in polietilene ad alta densità PE 100 SIGMA 80 per condotte di fluidi in pressione conformi alla norma UNI EN 12201, rispondenti al DM 06/04/2004 nr. 174 (idoneità per il trasporto di acqua potabile o da potabilizzare) ed al DM 21/03/1973 (idoneità per il trasporto di liquidi alimentari) e conformi alla norma UNI EN ISO 15494 per le applicazioni industriali. Le tubazioni dovranno essere ottenute con le sole materie prime vergini prive di materiali rigenerati e/o riciclati. I tubi dovranno portare il marchio di conformità di prodotto (IIP o equivalente) rilasciato da ente terzo riconosciuto ed accreditato nell'ambito della comunità europea. Compensato nel prezzo ogni onere per la fornitura in opera compresa l'esecuzione delle giunzioni, delle prove idrauliche, il lavaggio e la disinfezione. Escluso la fornitura di pezzi speciali, lo scavo, la formazione del letto di posa, i rinfianchi ed i rinterri. - per pressioni PFA 10 diametro esterno di mm 75 - spessore 4,5 euro (dieci/99)	m	10,99
Nr. 201 H.04.035.03	idem c.s. ...pressioni PFA 10 diametro esterno di mm 110 - spessore 6,6 euro (diciassette/78)	m	17,78
Nr. 202 H.04.036.02	idem c.s. ...pressioni PFA 16 diametro esterno di mm 32 - spessore 3,0 euro (cinque/31)	m	5,31
Nr. 203 H.04.036.04	idem c.s. ...pressioni PFA 16 diametro esterno di mm 50 - spessore 4,6 euro (sei/85)	m	6,85
Nr. 204 H.04.080.03	Fornitura e posa in opera di pozzetto di raccordo non carrabile composto da elemento di fondo, elementi intermedi per prolunga e coperchio di chiusura, prefabbricato in calcestruzzo armato vibrato con riseqa per incastro dell'elemento successivo o del coperchio di chiusura, confezionato con inerti selezionati di apposita granulometria e basso rapporto acqua cemento, con la predisposizione dei fori		

Num.Ord. TARIFFA	DESCRIZIONE DELL'ARTICOLO	unità di misura	P R E Z Z O UNITARIO
	di passaggio delle tubazioni e con platea piana in calcestruzzo leggermente armato. Incluso il letto di calcestruzzo per l'elemento di fondo per uno spessore minimo di 10 cm e la malta cementizia antiritiro lungo tutto il bordo dell'elemento di fondo e degli elementi intermedi per la sovrapposizione dell'elemento superiore. Esclusi gli scavi, il rinfiacco ed il rinterro. elemento di fondo 60x60x60 euro (sessantasei/68)	cad	66,68
Nr. 205 H.04.080.04	idem c.s. ...rinterro. elemento di fondo 80x80x80 euro (centootto/89)	cad	108,89
Nr. 206 H.04.080.05	idem c.s. ...rinterro. elemento intermedio di prolunga 40x40x40 euro (trentanove/45)	cad	39,45
Nr. 207 H.04.081.01	Fornitura e posa in opera di pozzetto carrabile per ispezioni, protezione e manovra di saracinesche ed apparecchiature idrauliche, composto da elemento di fondo, elementi intermedi per prolunga e soletta di copertura proporzionata per carichi stradali di 1 ° categoria con la formazione del passo d'uomo per il posizionamento del chiusino in ghisa, prefabbricato in calcestruzzo armato vibrato ad alta resistenza , confezionato con inerti selezionati di apposita granulometria e basso rapporto acqua cemento, con risega per incastro dell'elemento successivo o della soletta di copertura, e con la predisposizione dei fori di passaggio delle tubazioni e con platea piana in calcestruzzo leggermente armato. Gli spessori delle pareti , della platea piana e della soletta devono essere rispettivamente non inferiori a 15 cm, 10 cm e 20 cm.Incluso il letto di calcestruzzo per l'elemento di fondo per uno spessore minimo di 10 cm e la malta cementizia antiritiro lungo tutto il bordo dell'elemento di fondo e degli elementi intermedi per la sovrapposizione dell'elemento superiore. Esclusi gli scavi, il rinfiacco ed il rinterro e la fornitura del chiusino. elemento di fondo 100x100x100 euro (centonovantatre/74)	cad	193,74
Nr. 208 H.04.081.08	idem c.s. ...del chiusino. elemento intermedio per prolunga 100x100x25 euro (novanta/86)	cad	90,86
Nr. 209 H.04.081.09	idem c.s. ...del chiusino. elemento intermedio per prolunga 100x100x50 euro (centotredici/45)	cad	113,45
Nr. 210 H.04.081.29	idem c.s. ...del chiusino. soletta di copertura per elemento 100x100 euro (centosette/16)	cad	107,16
Nr. 211 H.04.087.01	Fornitura e posa in opera di dispositivo di chiusura in ghisa sferoidale EN-GJS-500-7 a norma UNI EN 1563:2004 con resistenza a rottura superiore a 900 kN (90 t.), conforme alla classe di carico F900 prevista dalla norma UNI EN 124:1995. dotato di fori ed asole di fissaggio, rivestito di vernice protettiva composto da coperchio di forma circolare a rilievi antisdrucchiolo, guarnizione continua in elastomero antirumore ed antibasculamento; telaio con altezza non inferiore a 100 mm munito di alveoli per ottimizzarne la presa nella malta cementizia e fori, per l'utilizzo di eventuali zanche di fissaggio sul pozzetto. Tutti i componenti del dispositivo devono riportare le seguenti marcature realizzate per fusione, posizionate in modo da rimanere possibilmente visibili dopo l'installazione :norma di riferimento (UNI-EN 124 o EN 124), classe di appartenenza , nome o logo del produttore, e marchio qualità prodotto rilasciato da organismo di certificazione indipendente a garanzia delle caratteristiche dichiarate dal produttore.Il dispositivo deve essere fornito accompagnato da certificato (di 3° parte) di conformità di prodotto che attesti la conformità alle norme di riferimento. Telaio circolare diam 850 mm, luce netta diam 600 mm, peso totale circa 93 kg euro (quattrocentosettantasette/41)	cad	477,41
Nr. 212 H.04.088.02	Fornitura e posa in opera di dispositivo di chiusura in ghisa sferoidale EN-GJS-500-7 a norma UNI EN 1563:2004 con resistenza a rottura superiore a 600 kN (60 t.), conforme alla classe di carico E600 prevista dalla norma UNI EN 124:1995, dotato di fori ed asole di fissaggio, rivestito di vernice protettiva composto da coperchio di forma circolare a rilievi antisdrucchiolo articolato al telaio con bloccaggio antichiusura accidentale ed estraibile in posizione aperto a 90°, guarnizione continua in elastomero antirumore ed antibasculamento; telaio con altezza non inferiore a 100 mm munito di alveoli per ottimizzarne la presa nella malta cementizia e fori, per l'utilizzo di eventuali zanche di fissaggio sul pozzetto. Tutti i componenti del dispositivo devono riportare le seguenti marcature realizzate per fusione, posizionate in modo da rimanere possibilmente visibili dopo l'installazione :norma di riferimento (UNI-EN 124 o EN 124), classe di appartenenza , nome o logo del produttore, marchio qualità prodotto rilasciato da organismo di certificazione indipendente a garanzia delle caratteristiche dichiarate dal produttore.Il dispositivo deve essere fornito accompagnato da certificato (di 3° parte) di conformità di prodotto che attesti la conformità alle norme di riferimento. Telaio quadrato lato 850 mm, luce netta diam 600 mm, peso totale circa 102 kg euro (quattrocentosessantaotto/16)	cad	468,16
Nr. 213 H.04.095.03	Fornitura e posa in opera di dispositivo di chiusura in ghisa sferoidale EN-GJS-500-7 a norma UNI EN 1563:2004 con resistenza a rottura superiore a 125 kN (12,5 t.), conforme alla classe di carico B125 prevista dalla norma UNI EN 124:1995, rivestito di vernice protettiva , composto da coperchio quadrato a rilievi antisdrucchiolo e telaio quadrato, munito di sistema antirumore e antibasculamento. Tutti i componenti del dispositivo devono riportare le seguenti marcature realizzate per fusione, posizionate in modo da rimanere possibilmente visibili dopo l'installazione :norma di riferimento (UNI-EN 124 o EN 124), classe di appartenenza , nome o logo del produttore, e marchio qualità prodotto rilasciato da organismo di certificazione indipendente a garanzia delle caratteristiche dichiarate dal produttore.Il dispositivo deve essere fornito accompagnato da certificato (di 3° parte) di conformità di prodotto che attesti la conformità alle norme di riferimento. Telaio quadrato con luce netta 400x400 e peso totale circa 19,00 kg euro (centoventiquattro/41)	cad	124,41
Nr. 214 H.04.095.05	idem c.s. ...luce netta 600x600 e peso totale circa 42,00 kg euro (duecentootto/92)	cad	208,92
Nr. 215 H.04.100.03	CHIUSINO PER POZZETTI CLASSE C250Fornitura e posa in opera di chiusino, posato su pozzetti o prolunghe, costruito secondo le norme UNI EN 124. Marchiato a rilievo con: norme di riferimento (UNI EN 124), classe di resistenza, marchio fabbricante e sigla dell'ente di certificazione. Sono compresi nel prezzo il telaio, la sigillatura e tutti gli oneri necessari per dare il lavoro finito a perfetta regola d'arteIN MATERIALE COMPOSITO (POLIETILENE) con giunto antirumore e antibasculante - per pozzetto 60x60 cm euro (centonovantauno/37)	cad	191,37

Num.Ord. TARIFFA	DESCRIZIONE DELL'ARTICOLO	unità di misura	PREZZO UNITARIO
Nr. 216 H.07.001.01	Vasca imhoff prefabbricata in cemento vibrato e pressato, composta da tre bacini: per le schiume, la sedimentazione e la digestione. Il tutto atto alla separazione e la mineralizzazione dei solidi sedimentali nelle acque di scarico, mediante processo anaerobico. Sono costruite in conformità alle descrizioni, al proporzionamento dei volumi ed alla capacità di depurazione sancite dal Comitato dei Ministri per la tutela delle acque dall'inquinamento nella delibera del 04/02/77 (S.O.G.U. del 21/02/77). Escluso eventuale basamento in cls. max 14 persona - dimensioni interna cm. 150x h 200 euro (trecentosettantasei/46)	cad	376,46
Nr. 217 L.01.008.01	Decespugliamento area boscata con pendenza media inferiore al 50% invase da rovi, arbusti ed erbe infestanti con salvaguardia dell'eventuale rinnovazione arborea ed arbustiva naturale, escluso l'onere di smaltimento e trasporto a discarica o ad impianto di trattamento: su aree ad alta densità di infestanti (altezza superiore a 1 m. e copertura terreno superiore al 90%) con raccolta e trasporto in luogo indicato dalla Direzione Lavori in ambito del cantiere del materiale di risulta; euro (zero/95)	mq	0,95
Nr. 218 L.02.015.01	Fornitura e messa a dimora di talee legnose di specie arbustive (diametro 2-5 cm e lunghezza 50-80 cm) idonee a questa modalità di trapianto vegetativo prelevate dal selvatico e messe a dimora nel verso di crescita previo taglio a punta e con disposizione perpendicolare o leggermente inclinata rispetto al piano di scarpata. euro (quattro/08)	cad	4,08
Nr. 219 L.02.036.01	Fornitura e posa in opera di gabbioni marcati CE in accordo con la direttiva Europea 89/106/CEE, in rete metallica a doppia torsione con maglia esagonale minima 8x10 in accordo con le "Linee guida per la certificazione di idoneità tecnica all'impiego e l'utilizzo di prodotti in rete metallica a doppia torsione emesse dalla Presidenza del Consiglio Superiore LL.PP. del 19/09/2013 e con le norme UNI EN 10223-3), tessuta con filo di diametro 2,7 mm (conforme alle UNI EN 10218 e UNI -EN 10223-3) con carico di rottura compreso tra 350 e 500 N/mmq e allungamento minimo pari al 10 %, galvanizzato con lega eutettica di Zinco-Alluminio (5%) - Cerio - Lantanio- (conforme alle UNI EN 10244-2 Classe A tab. 2) con un quantitativo no inferiore a 245 g/mq. Oltre a tale trattamento il filo è protetto da un rivestimento in materiale plastico di colore grigio avente spessore nominale di 0,5 mm, portando il diametro esterno nominale a 3,7 mm.Gli elementi metallici dovranno essere collegati tra loro con idonee cuciture eseguite con filo avente le stesse caratteristiche di quello della rete e diametro pari a 2.20/3.20 mm o con punti metallici meccanizzati di diametro 3,00 mm e carico di rottura minimo pari a 1700 N/mmq.Compreso la fornitura, il riempimento e la sistemazione del pietrame proveniente da cave. Prima della messa in opera e per ogni partita ricevuta in cantiere, l'Appaltatore dovrà consegnare alla D.L. la relativa Dichiarazione di Prestazione (DoP) rilasciata in originale, in cui specifica il nome del prodotto, la Ditta produttrice, le quantità fornite e la destinazione. La conformità dei prodotti dovrà essere certificata da un organismo notificato ai sensi della CPD 89/106 CEE o del CPR 305/2011, terzo ed indipendente, tramite certificato del controllo del processo di fabbrica CE. gabbione di altezza 1 mt euro (novantaotto/93)	mc	98,93
Nr. 220 L.02.042.02	Fornitura e posa in opera di rivestimenti flessibili con materassi metallici marcati CE in accordo con la direttiva Europea 89/106/CEE, a tasche di 3,00x2,00 mt (spessore 0,23 - 0,30 mt) in rete metallica a doppia torsione con maglia esagonale minima 6x8 in accordo con le "Linee guida per la certificazione di idoneità tecnica all'impiego e l'utilizzo di prodotti in rete metallica a doppia torsione emesse dalla Presidenza del Consiglio Superiore LL.PP. del 19/09/2013 e con le norme UNI EN 10223-3, tessuta con filo di diametro 2,2 mm o 2.7 mm (conforme alle UNI EN 10218 e UNI -EN 10223-3) con carico di rottura compreso tra 350 e 500 N/mmq e allungamento minimo pari al 10 %, galvanizzato con lega eutettica di Zinco-Alluminio (5%) - Cerio - Lantanio- (conforme alle UNI EN 10244-2 Classe A) con un quantitativo no inferiore a 230 g/mq. Oltre a tale trattamento il filo è protetto da un rivestimento in materiale plastico di colore grigio avente spessore nominale di 0,5 mm, portando il diametro esterno nominale a 3,2 mm o 3.7 mm.Gli elementi metallici dovranno essere collegati tra loro con idonee cuciture eseguite con filo avente le stesse caratteristiche di quello della rete e diametro pari a 2.00/3.00 mm o con punti metallici meccanizzati di diametro 3,00 mm e carico di rottura minimo pari a 1700 N/mmq.Compreso la fornitura, il riempimento e la sistemazione del pietrame proveniente da cave. altezza 0,30 mt euro (quarantasei/18)	mq	46,18
Nr. 221 NP OCV 01	Fornitura e posa in opera di guaina HDPE dello spessore minimo di mm. 1 euro (sei/50)	m2	6,50
Nr. 222 NP OCV 02	Fornitura e posa in opera di pavimento areato euro (settantacinque/00)	m2	75,00
Nr. 223 NP OCV 03	Fornitura e posa in opera di muro di sostegno prefabbricato, di classe leggera, prodotto in serie in stabilimento, per strade di 1^ categoria, costituito da pannelli verticali in conglomerato cementizio armato vibrato classe Rck 40, avente resistenza non inferiore a 40 N/mmq., provvisti dalla parte della terra di una costola o tirante di irrigidimento estendentesi per l'intera altezza e da una platea in conglomerato cementizio armato, delle dimensioni di cm. 100 x cm. 125 e spessore altezza variabile in base alla lunghezza del muro prefabbricato, gettata in opera compresa nel prezzo. Il muro sarà dimensionato per resistere alla spinta di un terrapieno orizzontale avente un angolo di attrito di 33°, un peso specifico della terra di 2.00 ton/mc. e un sovraccarico di 2,00 ton/mq. I pannelli dello spessore ai bordi non inferiore a 8 cm., dovranno presentare la faccia in vista piana e ben rifinita ed inoltre gli spigoli verticali in vista devono essere arrotondati. Il muro realizzato secondo le norme tecniche e gli elaborati di progetto, verificati e fatti propri dall'impresa. Dato in opera compreso: la fornitura e posa in opera dei pannelli e dei tiranti, la costruzione del cordolo di fondazione di calcestruzzo e della platea, la sigillatura dell'articolazione tirante pannello con malta reoplastica premiscelata a ritiro compensato; l'esecuzione di un bordino di finitura di malta cementizia al piede dei pannelli; la fornitura e posa in opera di un profilato in PVC nei giunti tra i pannelli; i maggiori oneri di compattazione del rilevato a tergo del muro ed ogni altra prestazione, fornitura ed onere. Sono esclusi l'eventuale drenaggio a tergo del muro e l'eventuale coronamento in sommità. L'altezza del muro sarà misurata lungo la facciata del pannello, dall'estradosso della fondazione alla sommità del pannello. Per altezze fino a m. 2.00 euro (trecentoquindici/00)	m	315,00
Nr. 224 NP OCV 04	idem c.s. ...Per altezze da m. 2.01 a m. 2.50 euro (trecentoottanta/00)	m	380,00
Nr. 225	idem c.s. ...Per altezze da m. 2.51 a m. 3.00		

COMMITTENTE:

Num.Ord. TARIFFA	DESCRIZIONE DELL'ARTICOLO	unità di misura	PREZZO UNITARIO
NP OCV 05	euro (quattrocentocinque/00)	m	405,00
Nr. 226 NP OCV 06	idem c.s. ...Per altezze da m. 3.01 a m. 3.50 euro (quattrocentocinquanta/00)	m	450,00
Nr. 227 NP OCV 07	idem c.s. ...Per altezze da m. 3.51 a m. 4.00 euro (quattrocentonovanta/00)	m	490,00
Nr. 228 NP OCV 08	idem c.s. ...Per altezze da m. 4.01 a m. 4.50 euro (cinquecentoquarantacinque/00)	m	545,00
Nr. 229 NP OCV 09	idem c.s. ...Per altezze da m. 4.51 a m. 5.00 euro (seicentosessanta/00)	m	660,00
Nr. 230 NP OCV 10	idem c.s. ...Per altezze da m. 5.01 a m. 6.00 euro (settecentoquaranta/00)	m	740,00
Nr. 231 NP OCV 11	idem c.s. ...Per altezze da m. 6.01 a m. 7.00 euro (millecentosettanta/00)	m	1'170,00
Nr. 232 NP OCV 12	idem c.s. ...Per altezze da m. 7.01 a m. 8.00 euro (millecinquecentoquaranta/00)	m	1'540,00
Nr. 233 NP OCV 13	idem c.s. ...Per altezze da m. 9.01 a m. 10.00 euro (millenovecentoventi/00)	m	1'920,00
Nr. 234 NP OCV 14	Fornitura e posa in opera di vernice intumescente a solvente per protezione da carico d'incendio REI 60 di strutture in acciaio euro (quaranta/00)	m2	40,00
Nr. 235 NP OCV 15	Fornitura e posa in opera di guaina HDPE dello spessore minimo di mm. 1 euro (sei/50)	m2	6,50
Nr. 236 NP OCV 16	Fornitura e posa di vasca prefabbricata da mc 50 dimensioni esterne cm. 250x650xH250 compresa lastra di copertura H=20 euro (quattordicimilaseicento/00)	cadauno	14'600,00
Nr. 237 NP OCV 17	Fornitura e posa di vasca prefabbricata da mc 50 dimensioni esterne cm. 250x950xH250 compresa lastra di copertura H=20 euro (sedicimilanovecento/00)	cadauno	16'900,00
Nr. 238 NP OCV 18	Fornitura e posa in opera di vasca di prima pioggia della capacità di 50 mc per decantazione, accumulo e rilancio, completa di: copertura carrabile per traffico pesante, quadro elettronico per avviamento, elettropompa sommergibile pot. 0,75 kW, manufatto deviatore, disoleatore, quadro segnalatore acustico-visivo, sistema di rilevamento oli, armadio stradale per contenimento quadro elettrico, allarmi. euro (trentanovemilaseicento/00)	a corpo	39'600,00
Nr. 239 NP OCV 19	Fornitura e installazione di un impianto di lavaggio ruote automezzi mod. 400 MFC- Industrial: costituito da un portale dotato di getti di acqua ad alta pressione, quadro elettrico, semaforo, sensore di prossimità, prodotto coagulante, impianto di chiarificazione e trattamento per il riciclo delle acque di lavaggio, impianto estrazione fanghi con catenaria e pale raschiatrici, disoleatore con setto per separazione grassi e oli, gruppo elettropompa per il RILANCIO delle acque reflue verso l'impianto di chiarificazione e trattamento per il riciclo delle acque di lavaggio, gruppo elettropompa per il lavaggio, posizionate nel setto di accumulo della vasca di chiarificazione, monitor touch screen con sinottico per visualizzare gestire e controllare il buon funzionamento della macchina, n.4 cartelli, armadio con serratura a chiave integrato nella vasca di chiarificazione, gruppo elettropompa booster, Collettori di lavaggio laterale a tripla tubazione verticale orizzontali, compreso trasporto e montaggio. euro (trentacinquemila/00)	a corpo	35'000,00
Nr. 240 NP OCV 20	Fornitura e posa di vasca prefabbricata da mc 50 dimensioni esterne cm. 246x970xH250 compresa lastra di copertura H=20 euro (quattordicimilasettecento/00)	a corpo	14'700,00
Nr. 241 NP OCV 21	Membrana bugnata in polietilene ad alta densità (HDPE), per la protezione delle opere controterra e interrate secondo la UNI EN 13967:2012, rispondente ai CAM, paragrafo 2.4.2.6 di cui al decreto M.A.T.T.M. 11-10-2017 Criteri ambientali minimi per l'affidamento di servizi di progettazione e lavori per la nuova costruzione, ristrutturazione e manutenzione di edifici pubblici. Spessore 8 mm, peso 500 gr/m², resistenza alla compressione fino a 250 KN/m² euro (sette/00)	mq	7,00
Nr. 242 NP OEM 01	SEZIONE DI PRETRATTAMENTO FORSU E VERDE Fornitura ed installazione della linea di ricezione e pretrattamento meccanico FORSU e rifiuti verdi costituita da gru a ponte bitrave con benna bivalente a funzionamento automatico-manuale, mulino trituratore, separatore magnetico, vaglio a tamburo rotante, tramoggia dosatrice, apparecchiature di bioseparazione, serie di coclee e nastri trasportatori di collegamento, pressa stazionaria per container scarti, mulino cippatore per triturazione verde, container ferrosi e container scarti, serie di portoni di accesso ad avvolgimento rapido, quadri a bordo macchina, carpenterie di raccordo e di sostegno il tutto come da disegni di progetto e specifiche di fornitura. euro (duemilioniquattrocentosettantamilaundici/48)	a corpo	2'470'011,48
Nr. 243 NP OEM 02	MISCELAZIONE Fornitura ed installazione della linea di miscelazione intermedia costituita da n.2 miscelatori a coclee, serie di nastri trasportatori di collegamento, serie di portoni di accesso ad avvolgimento rapido, quadri a bordo macchina, carpenterie di raccordo e di sostegno il tutto come da disegni di progetto e specifiche di fornitura		

COMMITTENTE:

Num.Ord. TARIFFA	DESCRIZIONE DELL'ARTICOLO	unità di misura	P R E Z Z O UNITARIO
Nr. 244 NP OEM 03	euro (seicentotrentasettemilacentootto/62) SEZIONE BLOSSIDAZIONE ACCELERATA (FASE ACT) Fornitura ed installazione della linea di biossificazione accelerata costituita da sistema di messa a parco con nastro navetta, n.4 carriponte a 4 coclee, sistema di insufflazione a pavimento costituito da ventilatori tubazioni e canalette di aerazione e spigot, valvole e serrande di intercettazione, nastro trasportatore a doppia catena di evacuazione e nastri trasportatori di collegamento, serie di portoni di accesso ad avvolgimento rapido, quadri a bordo macchina, carpenterie di raccordo e di sostegno il tutto come da disegni di progetto e specifiche di fornitura. euro (duemilionesettecentoventimilacinquecentoquarantaquattro/91)	a corpo	637'108,62
Nr. 245 NP OEM 04	RAFFINAZIONE INTERMEDIA Fornitura ed installazione della linea di raffinazione intermedia costituita da vaglio a dischi, nastri trasportatori di collegamento quadri a bordo macchina, carpenterie di raccordo e di sostegno il tutto come da disegni di progetto e specifiche di fornitura. euro (duecentosetteciladuecentoventinove/94)	a corpo	2'723'544,91
Nr. 246 NP OEM 05	MATURAZIONE Fornitura ed installazione della linea di maturazione costituita da gru a ponte bitrave con benna bivalve a funzionamento automatico-manuale, sistema di insufflazione a pavimento costituito da ventilatori tubazioni e canalette di aerazione e spigot, valvole e serrande di intercettazione, nastro trasportatore a doppia catena, serie di portoni di accesso ad avvolgimento rapido, quadri a bordo macchina, carpenterie di raccordo e di sostegno il tutto come da disegni di progetto e specifiche di fornitura. euro (quattrocentonovantatremilaseicentonovantadue/93)	a corpo	493'692,93
Nr. 247 NP OEM 06	RAFFINAZIONE FINALE Fornitura ed installazione della linea di raffinazione COMPOST costituita da vaglio a dischi, sistema di separazione plastiche, nastri trasportatori di collegamento quadri a bordo macchina, serie di portoni di accesso ad avvolgimento rapido, quadri a bordo macchina, carpenterie di raccordo e di sostegno il tutto come da disegni di progetto e specifiche di fornitura. euro (trecentotremilaseicentasette/65)	a corpo	303'067,65
Nr. 248 NP OEM 07	IMPIANTO DI TRATTAMENTO DELLE ARIE ESAUSTE Fornitura ed installazione del sistema di trattamento arie dell'impianto composto da: Tubazioni in acciaio inox di vario diametro, Raccordi, transizioni, serrande automatizzate e bocchette di aspirazione, n.2 ventilatori con quadro elettrico di azionamento inclusi inverter, n° 2 Scrubber ad acqua con ignezione di soluzione acida completi di pompe di ricircolo, n.4 ventilatori assiali con quadro elettrico di azionamento inclusi inverter, Materiale biofiltrante per riempimento biofiltro, carpenterie di sostegno il tutto come da disegni di progetto e specifiche di fornitura. euro (novecentoquarantasettemilaquattrocento/30)	a corpo	947'400,30
Nr. 249 NP OEM 08	Fornitura e installazione di impianto di pesatura elettronico omologato a celle di carico compreso ogni onere per dare il sistema perfettamente funzionante euro (diciottomilatrecentadue/00)	a corpo	18'032,00
Nr. 250 NP OEM 09	Fornitura ed installazione di impianto fotovoltaico realizzato con moduli n silicio monocristallino o policristallino o amorfo avente potenza di picco variabile con le seguenti caratteristiche tecniche: - resistenza impatto grandine 24 mm a 80 km/h; - tensione massima di sistema 600 V; - garanzia potenza = 80% 25 anni. Fornito e posto in opera completo di inverter, strutture di supporto, quadri elettrici, centrale di controllo, cavi elettrici e quant'altro occorre per dare il lavoro finito per una potenza complessiva di 500 Kwp euro (seicentocinquantacinquemila/00)	a corpo	655'000,00
Nr. 251 NP VVF 01	Fornitura e posa del BOX alloggio e sistema antincendio e l'installazione ,al suo interno del gruppo di pompaggio e relativi accessori Box alloggio sistema di pompaggio Gruppo ... monitoraggio allarmi KIT ASP DN80/16-DN200/16 STB KIT TEST DN100/16 Sc. 20-200 Kit ricambi motore da 33,2 /48,2kW Gruppo antincendio euro (sessantamila/00)	a corpo	60'000,00
Nr. 252 NP VVF 02	Estintore portatile ad anidride carbonica per classi di fuoco B - C. Estintore portatile ad anidride carbonica per classi di fuoco B (combustibili liquidi), C 1 (combustibili gassosi ... to. Il tutto fornito e posto in opera. E' compreso quanto occorre per dare il lavoro finito. Estintore C02 euro (centoquaranta/00)	a corpo	140,00
Nr. 253 NP VVF 03	Estintore portatile a polvere polivalente per classi di fuoco A - B - C. Estintore portatile a polvere polivalente per classi di fuoco A (combustibili 2 solidi), B (combustibili liquidi ... 1 tutto fornito e posto in opera. E' compreso quanto occorre per dare il lavoro finito. Estintore Kg 2 classe 34A. euro (sessantacinque/00)	cadauno	65,00
Nr. 254 NP VVF 04	Fornitura e installazione di pulsante di emergenza manuale per allarme antincendio con luce a LED euro (sedici/00)	cadauno	16,00
Nr. 255 NP VVF 05	Fornitura e montaggio di cartelli per uscita di emergenza LED euro (quindici/00)	cadauno	15,00
Nr. 256 NP VVF 06	Fornitura e posa in opera di sirena autoalimentata per bus digitale con lampeggiante per esterno. Impiego da esterno - Conformità norme CEI 79-2; 2° Livello -- Dimensioni e peso; L 220 - H 320 - P 105 mm - 2,2Kg. È compreso quanto altro occorre per dare il lavoro finito. Da esterno euro (duecentocinquanta/00)	cadauno	250,00
Nr. 257	Centrale di rilevazione incendi e fumi. Centrale di rilevazione incendi e fumi provvista di custodia metallica verniciata o in plastica, iE'		

COMMITTENTE:

Num.Ord. TARIFFA	DESCRIZIONE DELL'ARTICOLO	unità di misura	P R E Z Z O UNITARIO
NP VVF 07	inoltre compreso quanto altro occorre per dare il lavoro finito e funzionante. Fino a 20 zone. Centrale a servizio dell'impianto euro (cinquemila/00)	a corpo	5'000,00
Nr. 258 NP VVF 08	Rilevatore lineare di fumo. Rilevatore lineare di fumo del tipo optoelettronico a riflessione (reflex) o con trasmettitore e ricevitore, a raggi infrarossi. E' inoltre compreso quanto altro occorre per dare l'opera finita. Con sistema a riflessione. euro (cinquecentocinquanta/00)	cadauno	550,00
Nr. 259 NP VVF 09	IDRANTE UNI 45 O UNI 70 TIPO PRESA A MURO O A SQUADRA. Rubinetto idrante UNI 45 o UNI 70 di tipo presa a muro o a squadra. Il tutto 04 fornito e posto in opera. E' compreso quanto occorre per dare il lavoro finito. Idrante UNI 45 da 2" filettatura gas (a squadra). euro (cento/00)	cadauno	100,00
Nr. 260 NP VVF 10	Cassetta per esterno in acciaio, UNI 45 o UNI 70 completa di idrante, rotolo gommato e lancia. Cassetta completa per esterno in acciaio, UNI 45 o UNI 2 70, composta da idrante 1" 1/2 ... tracce su solette, muri in c.a. o in pietra; il rifacimento dell'intonaco; la tinteggiatura. UNI 45 lunghezza tubo m 20. euro (duecentoventi/00)	cadauno	220,00
Nr. 261 NP VVF 11	Idrante sottosuolo tipo crotone con attacco UNI 45 o UNI 70. Idrante sottosuolo completo di valvola di intercettazione, scarico automatico di 3 svuotamento antigelo, attacco UNI 45 o ... no esclusi: le opere di scavo; il rinterro; la pavimentazione. Diametro nominale di allaccio: DN (mm). DN 65 1 x UNI 70. euro (quattrocentotrenta/00)	cadauno	430,00
Nr. 262 NP VVF 12	Cassetta da incasso in acciaio, UNI 45 o UNI 70 completa di idrante, rotolo gommato e lancia. Cassetta completa da incasso UNI 45 o UNI 70 composta 4 da idrante 1" 1/2 o 2" 1/2, roto ... tracce su solette, muri in c.a. o in pietra; il rifacimento dell'intonaco; la tinteggiatura. UNI 45 lunghezza tubo m 30. euro (duecentocinquanta/00)	cadauno	250,00
Nr. 263 NP VVF 13	Tubazioni d'acciaio zincato conteggiate a metro lineare, per linee, eseguite all'interno di locali tecnici e bagni, fornite e poste in opera. Sono compresi: le viti; i manicotti; i ... e funzionante. Sono esclusi: le opere murarie; gli staffaggi. Diametro nominale mm 65 (2"1/2) - Peso a metro Kg/m 6,14.Tratti fuori terra euro (ottanta/00)	m	80,00
Nr. 264 NP VVF 14	Tubazioni in pead per fluidi in pressione, PN 16, conteggiate a metro lineare per linee interrato. Tubazioni in polietilene ad alta densità, colore nero,.009 conteggiate a metro linear ... Diametro esterno x spessore: D x s (mm). Sono escluse le opere di scavo, rinterro e pavimentazione. D x s = 110 Tratti interrati euro (trentadue/00)	m	32,00
Nr. 265 NP VVF 15	idem c.s. ...s = 75 Tratti interrati euro (venti/00)	m	20,00
Nr. 266 NP VVF 16	Raccorderia varia e pezzi speciali euro (tremilaquattrocentosessantacinque/00)	a corpo	3'465,00
Nr. 267 NPE.000	Fornitura e posa in opera di scomparto normalizzato di arrivo/partenza con interruttore in SF6 per quadro tipo LSC - 2A, costruito in conformità alle Norme vigenti, avente le caratteristiche di seguito riportate, protetto dall'arco interno sui quattro lati del quadro fino al valore di 12,5 kA x 1s. Caratteristiche elettriche: Tensione nominale: 24 kV, Tensione di prova a 50 Hz per 1 min.: .50kV,Tensione di prova ad impulso: 1 25 kV, Corrente nominale: 630 A; Corrente di breve durata per 1 sec.: .12,5-16 kA, Corrente di cresta: .31,5-40 kA. Sezionatore rotativo a 2 posizioni in SF6 Sezionatore di messa a terra Segnalatore presenza tensione; Caratteristiche generali: Grado di protezione: IP2xC sull'involucro esterno; IP20 all'interno tra le varie celle; Lamiera fosfograssatura, passivazione cromica, Verniciatura a forno su lamiera elettrozincate; Colorazione standard RAL 7030 o RAL 9002; Oblò di ispezione; Cassonetto BT. Blocchi meccanici per impedire manovre errate. In opera completo di relè indiretto conforme alla CEI 0 - 16 per prot. 50/51/51N delle apparecchiatura di sezionamento (sezionatore rotativo, interruttore in SF6, sezionatore di messa a terra, nonché di blocchi a chiave sui comandi dei sezionatori, compreso il montaggio, il cablaggio ed ogni altro onere e magistero. È compreso ogni altro accessorio e/o attività per dare il lavoro finito a regola d'arte. euro (ventinovemilaseicentonovantauno/00)	cadauno	29'691,00
Nr. 268 NPE.001	Fornitura e posa in opera di quadro di media tensione denominato QMT-1 in cabina di trasformazione MT/BT, realizzato come da documentazione tecnica di progetto. È compresa la fornitura del supporto del quadro elettrico. È compresa la redazione dello schema elettrico costruttivo del quadro. Il quadro elettrico dovrà essere protetto dall'arco interno sui quattro lati del quadro fino al valore di 12,5 kA x 1s. (IAC AFLR classe accessibilità di tipo A, criteri da 1 a 5) con sfogo dei gas incandescenti verso il basso. È compresa la dichiarazione di conformità del quadro elettrico. Sono compresi tutti gli allacciamenti elettrici di potenza e di segnale del quadro elettrico. Sono compresi la movimentazione, la posa del quadro e del supporto a pavimento; raccordi alle canalizzazioni. Sono compresi gli accessori di collegamento, siglatura e fissaggio dei cavi elettrici collegati al quadro elettrico. Sono comprese tutte le prove da effettuare sia in officina sia in campo. È compreso ogni altro accessorio e/o attività per dare il lavoro finito a regola d'arte. euro (novantatremilaottocentodieci/00)	a corpo	93'810,00
Nr. 269	FORNITURA E POSA IN OPERA di un QUADRO ELETTRICO GENERALE BASSA TENSIONE POIWER CENTER della cabina		

Num.Ord. TARIFFA	DESCRIZIONE DELL'ARTICOLO	unità di misura	P R E Z Z O UNITARIO
NPE.002	di trasformazione, completo di sbarre di rame per la distribuzione e di tutti i dispositivi come da schema unifilare di progetto. Il Quadro realizzato mediante carpenteria metallica IP31 forma 4b; Dimensioni: L=7775mm, H=2200mm, P=975mm, nel prezzo sono comprese le opere di fissaggio del quadro al pavimento e/o alla parete e il collegamento dei cavi dell'impianto alle morsettiere disposte alla base dei quadri. Denominazione del quadro nell'impianto: [QCPW-1] euro (trecentoquarantaquattromilasettecentoquarantaotto/79)	cadauno	344'748,79
Nr. 270 NPE.003	FORNITURA E POSA IN OPERA di un QUADRO ELETTRICO ZONA A PRE-TRATTAMENTO, completo di sbarre di rame per la distribuzione e di tutti i dispositivi come da schema unifilare di progetto. Il Quadro realizzato mediante carpenteria metallica IP55 forma 3b; Dimensioni: L=5050mm, H=2200mm, P=725mm, nel prezzo sono comprese le opere di fissaggio del quadro al pavimento e/o alla parete e il collegamento dei cavi dell'impianto alle morsettiere disposte alla base dei quadri. Denominazione del quadro nell'impianto: [QG_A] euro (centoseimilasettecentotrentaquattro/00)	cadauno	106'734,00
Nr. 271 NPE.004	FORNITURA E POSA IN OPERA di un QUADRO ELETTRICO ZONA B BIOGAS, completo di sbarre di rame per la distribuzione e di tutti i dispositivi come da schema unifilare di progetto. Il Quadro realizzato mediante carpenteria metallica IP31 forma 3b; Dimensioni: L=3120mm, H=2200mm, P=725mm, nel prezzo sono comprese le opere di fissaggio del quadro al pavimento e/o alla parete e il collegamento dei cavi dell'impianto alle morsettiere disposte alla base dei quadri. Denominazione del quadro nell'impianto: [QG_B] euro (settantaunomilaottocentoquarantacinque/00)	cadauno	71'845,00
Nr. 272 NPE.005	FORNITURA E POSA IN OPERA di un QUADRO ELETTRICO ZONA C BIOSSIDAZIONE E MISCELAZIONE, completo di sbarre di rame per la distribuzione e di tutti i dispositivi come da schema unifilare di progetto. Il Quadro realizzato mediante carpenteria metallica IP31 forma 3b; Dimensioni: L=3650mm, H=2200mm, P=725mm, nel prezzo sono comprese le opere di fissaggio del quadro al pavimento e/o alla parete e il collegamento dei cavi dell'impianto alle morsettiere disposte alla base dei quadri. Denominazione del quadro nell'impianto: [QG_C] euro (centotrentaunomiladodici/00)	cadauno	131'012,00
Nr. 273 NPE.006	FORNITURA E POSA IN OPERA di un QUADRO ELETTRICO ZONA D MATURAZIONE E RAFFINAZIONE completo di sbarre di rame per la distribuzione e di tutti i dispositivi come da schema unifilare di progetto. Il Quadro realizzato mediante carpenteria metallica IP31 forma 3b; Dimensioni: L=3650mm, H=2200mm, P=725mm, nel prezzo sono comprese le opere di fissaggio del quadro al pavimento e/o alla parete e il collegamento dei cavi dell'impianto alle morsettiere disposte alla base dei quadri. Denominazione del quadro nell'impianto: [QG_D] euro (cinquantasettemilatrecentocinquantatre/00)	cadauno	57'353,00
Nr. 274 NPE.007	FORNITURA E POSA IN OPERA di un QUADRO ELETTRICO RACCOLTA FOTOVOLTAICO completo di sbarre di rame per la distribuzione e di tutti i dispositivi come da schema unifilare di progetto. Il Quadro realizzato mediante carpenteria metallica IP55; Dimensioni: L=955mm, H=2000mm, P=230mm, nel prezzo sono comprese le opere di fissaggio del quadro al pavimento e/o alla parete e il collegamento dei cavi dell'impianto alle morsettiere disposte alla base dei quadri. Denominazione del quadro nell'impianto: [QR.FV] euro (quarantaseimilacentocinquantotto/00)	cadauno	46'158,00
Nr. 275 NPE.008	FORNITURA E POSA IN OPERA di un QUADRO ELETTRICO UFFICI completo di sbarre di rame per la distribuzione e di tutti i dispositivi come da schema unifilare di progetto. Il Quadro realizzato mediante carpenteria metallica IP41; Dimensioni: L=955mm, H=2000mm, P=230mm, nel prezzo sono comprese le opere di fissaggio del quadro al pavimento e/o alla parete e il collegamento dei cavi dell'impianto alle morsettiere disposte alla base dei quadri. Denominazione del quadro nell'impianto: [Q_UFF] euro (dodicimilacentosessantasette/00)	cadauno	12'167,00
Nr. 276 NPE.009	FORNITURA E POSA IN OPERA di un QUADRO ELETTRICO AUX CABINA DI TRASFORMAZIONE MT/Bt, di protezione e sezionamento. Il Quadro realizzato mediante carpenteria metallica IP55 con porta in cristallo e chiave di protezione; Dimensioni: L=1090mm, H=705mm, P=230mm, nel prezzo sono comprese le opere di fissaggio del quadro al pavimento e/o alla parete e il collegamento dei cavi dell'impianto alle morsettiere disposte alla base dei quadri. Denominazione del quadro nell'impianto: [Q_CAB_TR_MT] euro (cinquemilacentouno/00)	cadauno	5'101,00
Nr. 277 NPE.010	FORNITURA E POSA IN OPERA di un QUADRO ELETTRICO AUX CABINA DI RICEZIONE MT, di protezione e sezionamento. Il Quadro realizzato mediante carpenteria metallica IP55 con porta in cristallo e chiave di protezione; Dimensioni: L=1090mm, H=705mm, P=230mm, nel prezzo sono comprese le opere di fissaggio del quadro al pavimento e/o alla parete e il collegamento dei cavi dell'impianto alle morsettiere disposte alla base dei quadri. Denominazione del quadro nell'impianto: [Q_RIC_CEI 0-16] euro (cinquemiladuecentocinque/00)	cadauno	5'205,00
Nr. 278 NPE.011	FORNITURA E POSA IN OPERA di un QUADRO ELETTRICO ILLUMINAZIONE ESTERNA, di protezione e sezionamento. Il Quadro realizzato mediante carpenteria metallica IP55 con porta in cristallo e chiave di protezione; Dimensioni: L=1090mm, H=705mm, P=230mm, nel prezzo sono comprese le opere di fissaggio del quadro al pavimento e/o alla parete e il collegamento dei cavi dell'impianto alle morsettiere disposte alla base dei quadri. Denominazione del quadro nell'impianto: [Q_ILL_EXT] euro (cinquemilacentoventisei/00)	cadauno	5'126,00
Nr. 279 NPE.012	FORNITURA E POSA IN OPERA di un QUADRO ELETTRICO DI CAMPO FOTOVOLTAICO completo di sbarre di rame per la distribuzione e di tutti i dispositivi come da schema unifilare di progetto. Il Quadro realizzato mediante carpenteria metallica IP55; Dimensioni: L=700mm, H=1295mm, P=215mm, nel prezzo sono comprese le opere di fissaggio del quadro al pavimento e/o alla parete e il collegamento dei cavi dell'impianto alle morsettiere disposte alla base dei quadri. Denominazione del quadro nell'impianto: [QC.FV] euro (ottomilaquattrocentosettantauno/00)	cadauno	8'471,00
Nr. 280	FORNITURA E POSA IN OPERA di un QUADRO ELETTRICO PALAZZINA SERVIZI_UFFICI, di protezione e sezionamento. Il		

COMMITTENTE:

Num.Ord. TARIFFA	DESCRIZIONE DELL'ARTICOLO	unità di misura	P R E Z Z O UNITARIO
NPE.013	Quadro realizzato mediante carpenteria metallica IP55 con porta in cristallo e chiave di protezione; Dimensioni: L=1295mm, H=705mm, P=230mm, nel prezzo sono comprese le opere di fissaggio del quadro al pavimento e/o alla parete e il collegamento dei cavi dell'impianto alle morsettiere disposte alla base dei quadri. Denominazione del quadro nell'impianto: [Q_SERVIZI] euro (cinquemilaottocentonovantaotto/00)	cadauno	5'898,00
Nr. 281 NPE.014	F. & P. di pulsante di sgancio energia con contatto N.A. e spia di segnalazione completo di cartello monitore fosforescente tipo Gewiss 42201 e cablaggio. euro (duecentoquarantaotto/00)	cadauno	248,00
Nr. 282 NPE.015	F. & P. di Armatura illuminante per lampade LED, corpo in lega di alluminio, vetro borosilicato temperato, resistente agli shock termici e agli urti, ottica in PMMA ad alto rendimento resistente alle alte temperature e ai raggi UV, tipo ASTRO ATEX della Disano o equivalente, montato a sospensione 200 W LED euro (milleventiquattro/00)	cadauno	1'024,00
Nr. 283 NPE.016	Fornitura e posa in opera di impianto LPS a protezione della zona upgrading, della zona biometano, della zona torce e della stazione aspirazione realizzato come da documentazione tecnica di progetto. È compreso ogni altro accessorio e/o attività per dare il lavoro finito a regola d'arte. euro (ventiottomilaquattrocentottantadue/00)	a corpo	28'482,00
Nr. 284 NPE.017	FORNITURA E POSA IN OPERA di Videoregistratore di rete (NVR) stand-alone per 64 ingressi IP 8MP, compatibile ONVIF (Profilo S e Profilo G), completo di HARD DISK 8TB . Ogni onere compreso. euro (cinquemilatrecentoquarantasette/00)	cadauno	5'347,00
Nr. 285 NPE.018	FORNITURA E POSA IN OPERA di Telecamera IP dome PTZ all in one a colori Day & Night, zoom ottico 30x, risoluzione 4MP@30 ips, contenitore da 5" waterproof IP66, illuminatori ad infrarossi con portata fino a 150 metri (Smart IR), compatibile ONVIF (Profilo S e Profilo G). Supporto da parete e alimentatore inclusi e scatola di giunzione. Ogni onere compreso. euro (duemilacentocinquantacinque/00)	cadauno	2'155,00
Nr. 286 NPE.019	FORNITURA E POSA IN OPERA di Telecamera IP bullet a colori Day & Night, ottica motorizzata varifocal da 2.8÷12 mm con funzione autofocus, risoluzione 4MP@30 ips, contenitore waterproof IP67, 4 led ad infrarosso con portata di 70 metri (SMART IR), compatibile ONVIF (Profilo S e Profilo G), completa di accessorio di montaggio a palo o a parete e scatola di giunzione. Ogni onere compreso. euro (cinquecentoseptantatre/00)	cad	573,00
Nr. 287 NPE.020	FORNITURA E POSA IN OPERA di Switch di rete a 4 porte PoE + 2 SFP gigabit. Montaggio su guida DIN. Ogni onere compreso. euro (cinquecentocinquantanove/00)	cadauno	559,00
Nr. 288 NPE.021	Fornitura e installazione di sistema di automazione di processo e supervisione costituito da: - Sviluppo software sistema di automazione di processo complessivo impianto e relativa supervisione; - Fornitura apparati per automazione di processo (PLC di settore); - Installazione apparati per automazione di processo (PLC di settore); Nel prezzo si intende inoltre compreso interfacciamento con i PLC forniti dai fornitori di impianti package, la redazione e la fornitura del software commentato e della logica funzionale dell'impianto. Ogni altra lavorazione, accessorio, onere ed apprestamento oltre a quanto sopra indicato, per dare il sistema perfettamente funzionante. euro (centocinquantamila/00)	a corpo	150'000,00
Nr. 289 Q.02.008.03	Fornitura e posa in opera di pozzetto di raccolta del percolato in polietilene PE100 ottenuto da tubo conforme alle caratteristiche dimensionali norma UNI EN ISO 12201 provvisto di fondo saldato con spessore 20 mm Diametro esterno mm 800, n 3 ingressi fino al DN massimo 250 mm e 1 uscita DN Massimo 250 mm PFA 10 classe SDR 17 altezza m 1,00 euro (millecinquantadue/70)	cad	1'052,70
Nr. 290 Q.02.008.04	Fornitura e posa in opera di pozzetto di raccolta del percolato in polietilene PE100 ottenuto da tubo conforme alle caratteristiche dimensionali norma UNI EN ISO 12201 provvisto di fondo saldato con spessore 20 mm Sovrapprezzo per ogni metro in più fino ad un massimo di 12 metri euro (trecentosessantauno/43)	m	361,43
Nr. 291 S.01.023.01	Ponteggio o incastellatura realizzato con elementi a telaio sovrapponibili, valutato in verticale dal piano di appoggio del ponteggio alla linea di gronda e/o della quinta di copertura, più un metro e venti (mt 1.20) ed in orizzontale calcolando l'asse medio del ponteggio effettivamente montato. Per i primi 6° mesi euro (tre/03)	mq	3,03
Nr. 292 S.01.023.02	idem c.s. ...montato. Per ogni mese o frazione dopo il 6° euro (zero/19)	mq/30g	0,19
	Data, _____ Il Tecnico ----- ----- ----- -----		

ELENCO PREZZI FORNITURE

OGGETTO: Impianto di Produzione di Biometano da matrici organiche da raccolta differenziata (FORSU e sfalci)

COMMITTENTE:

Data, _____

IL TECNICO

